

フラワーガーデン
市川聖地霊園
— 宗教不問の都市型公園墓地 —
所在地: 市川市柏井町4丁目328番1号
お問い合わせは...
0120-81-4100 (株)ニチリョク 東葛支店

UKIUKI!
ウキウキする地域生活情報紙 10月11日 創刊号
●毎週金曜日発行 ●全てのご家庭に新聞折込と一部宅配でお届け

松戸東版
■発行部数 111,500部
(新聞折込108,000部・宅配3,500部)
■配布エリア 6号線より東側の松戸市全域
■発行 株式会社ユースメディア
千葉県柏市酒井根5-4-10
TEL:04-7176-2111
FAX:04-7176-8931

家族の幸せに責任を持ちたい。
だから私は飲酒運転を絶対しない!
30分前までにご予約下さい。
(有)東葛運転代行社
フリーダイヤルに ハヤクイフ
0120-2-88919

「木もれ陽の森」は昨年3月30日にオープンしました。総収容人数は約850名、168台分の駐車場もあります。駐車場から広場に向かう小道は「ここが松戸?」と思わず声を出してしまうほど。まるで高原の森の中を歩いているようです。その小道を抜けると、左側がアウトドア管理棟、右側が広場の入口です。アウトドアセンターが

暑かった夏も終わり、野外活動にぴったりの季節がやってきましたね。食欲の秋でもありますが、家族や仲間と外でワイワイ、ガヤガヤと食事をしてみませんか。題して「外メシ」。そのなかでも、「こんな近くでできるんだ」と驚きのパーベキューです。



駐車場から広場へ続く道。「ほんとにここは松戸?」

右手にはログハウス風のトイレ、正面には野外炉が20基、左手にはフリーゾーンが広がっています。夏のシーズン(七月二十日から八月三十一日)はキャンプが楽しめるテントサイトが20区画右奥にあります。



屋根付き炉 (10名様目安)

松戸にお住まいの方なら21世紀の森とひろはよくご存じです。今回はそのお隣にあるパーベキュー施設をご紹介します。名前は「木もれ陽の森」です。

私たちが伺った日は、朝から雨が降ったりやんだりの1日でしたが、屋根付きの炉は全く雨の影響はなく快適でした。アウトドアセンターで購入した物やレンタル用品は各炉の所まで運んでくれます。わからない事は何でもスタッフに聞いてください。とっても親切に教えてくれます。私たちも炭に火を点ける事ができずに、スタッフの方にお願いしました。するとあっという間に炭に火が点いたのです。「終わったら、声をかけてください」とスタッフの方はアウトドアセンターに戻っていきました。あとは肉や野菜を焼いて食べるだけ。終わってスタップの方に声をかけるとなんと後片付けまでもしてくれます。初心者や道具を持ってない人でも大丈夫です。それ以外「外メシ」の良いところは、子供たちが少しくらい大



ログハウス風トイレ。

ご利用の際は必ず予約をしてください。現地では必ずスタッフの指示に従ってください。みんなルールを守って楽しい秋の1日を過ごしましょう。(N)

秋だから外メシ!
21世紀の森と広場・木もれ陽の森



野外炉 (8名様目安)



あとは肉と野菜を焼くだけ。



すべし火がつきました。



困ったときは私にお任せください。



本気で大丈夫? 空気を送れば!



炭に火をつけられる? 大丈夫。まかせてください。

地元松戸で創業27年の実績 松戸視力訓練センター
視力は訓練で改善できる!!
日本視力訓練協会加盟の松戸視力訓練センター(茂村靖宣所長)では幼児から小・中・高校生、大学生、主婦、社会人や視力条件のある自衛官、警察官などの受験を目指す人達が大量訓練に励んでいます。地元松戸市で創業27年の実績があり、センターには現在訓練している方たちの視力回復記録と自衛官や運転免許合格者の喜びの音が掲示されています。その実績については毎日新聞で紹介されています。また、センターまで訓練に通うことが困難な方には自宅でも訓練する方法もあり、忙しい方にも最適。ご相談は無料です。あきらめないでまずはお電話を!!
TEL. 047-366-0771
0120-012993
http://plaza20.mbn.or.jp/~siryoku/
平日・土/10:00~19:00 日・祝/10:00~17:00
定休日/月曜日(祝日の際は営業)
日本視力訓練協会加盟
松戸視力訓練センター 松戸市松戸1241(和興ビル4F)

木もれ陽の森
予約!
木もれ陽の森 松戸市千駄堀471番地
電話 385-1815
年中無休 (年末年始を除く)

親切で頼りになるスタッフ丹野さん。笑顔がステキでした。
◆料金例◆
○野外炉 600円
○食材 1100円
おまかせコース 1100円
その他料金等はお問い合わせください。
「低料金で喜んでいただけのパーベキュー場です。自然を大切にしていますので、マナー、ルールを守って楽しんでください。」とは開場以来無休で頑張る社長の言葉です。

コーヒー豆製造販売・喫茶材料卸
TCC (有)遠山珈琲
TEL. 047-491-8440
〒270-1431 千葉県白井市根1889-6
★年中無休!! AM10:00~PM7:00

TCC 遠山珈琲 16号
G.S. 銀行 西白井 小室 千塚NT中央
エンチョー 東武ストア サイゼリア 鎌ヶ谷大仏 NT中央からTCCへ
京葉銀行 鎌ヶ谷大仏 至三咲 至松戸

遠山珈琲へのアクセス
①船橋駅(東武野田線)一新鎌ヶ谷駅(北総・公団線)一西白井駅(約25分)
②京成津田沼駅(新京成線)一新鎌ヶ谷駅(北総・公団線)一西白井駅(約35分)

西白井駅から徒歩10分

※店舗奥のハウスに国内では珍しいコーヒーの実が成っています。是非、ご見学においで下さい。 ※インターネットでもチラシをご覧になれます <http://www.704web.net> (柏・松戸エリアをクリック)

今年もブラジルの新豆が航空便で入荷!!
●毎年人気のブラジルの新豆。今年も航空便でブラジルより3日で成田に着きます。
200g 600円 500g 1,200円
ブラジルから船積みで送ると、日本に着くのは50日位かかります。TCCでは毎年新豆にしかない芳醇な香りとマイルドな甘みを味わっていただくため、航空便で取り寄せています。

グアテマラスペシャルオークション落札コーヒー
200g 800円 500g 1,600円
今年のグアテマラ・スペシャルティコーヒーオークションで、TCC好みの生豆を落札。わずか10袋(1袋69kg)ですが、コーヒーの「特別コーヒー」として限定販売致します。

人気の500gで500円コーヒー
ホンジュラスバライソ
500g 500円 1000g 900円

パーチメントコーヒー入荷!!
グアテマラオーロラパーチメントコーヒー
200g 800円 500g 1,600円
パーチメントコーヒーとは羊皮(ヨウヒ)と呼ばれる薄皮に包まれたコーヒーの生豆です。コーヒーの赤い皮は収穫して果肉を除去した後、水洗いパーチメントコーヒーにします。水洗したパーチメントコーヒーは天日で約1ヶ月乾燥し、倉庫に保管されます。コーヒーの生豆は出荷の直前にパーチメントをドライミル工場で脱殻します。TCCではドライミルをグアテマラから購入、パーチメントから脱殻したの一番美味しい生豆を焙煎して販売する事が出来る様になりました。(通常脱殻してから日本へ入荷するのは2ヶ月以上かかります。今年度新豆の脱殻したてが買えるのはTCCだけ!!)

精米したてが美味しいお米と同じ
「脱殻したてのコーヒーは美味しい」
脱殻用のドライミル ジェットロースター パーチメントコーヒー 脱殻された生豆

H14.10/24 まで

TCCコーヒーの日 “人気コーヒー” 特売!!
ブルーマウンテンブレンドコーヒー 200g 500円 500g 1,000円
ブルーマウンテンNo.1 200g 1,360円 500g 3,000円

インスタントコーヒーとカセットコーヒーの特売!!
フリーザー&レギュラーマイドリップコーヒー
フリーザー&レギュラーマイドリップコーヒー
70%割引 250g 卸価格980円を 490円
ブルーマウンテンブレンドカセットコーヒー
70%割引 10ヶ入り 1,500円を 450円

秋のコーヒー器具特売デロンギのエスプレッソマシーン
BAR-20PRG 45,000円を 18,800円
DC300 39,800円を 19,800円

手挽きコーヒーミルの特売!! 35~40%割引!!
ザッセンハウスミル 12,000円を 7,200円
ザッセンハウスミル 19,800円を 11,800円
ザッセンハウスミル 9,500円を 5,700円
ザッセンハウスミル 9,000円を 5,400円

UKIUKIは新聞折込と一部宅配でお届けします。

UKIUKI 創刊号はいかがですか。まだまだ不慣れなため未熟な紙面ではございますが、これから益々紙面の充実をはかり、皆様のお手元に、松戸市内及び周辺部のUKIUKI するように情報をお届けしたいと思っております。

さて、このたび私どもがご縁がございまして、当地に無料の宅配媒体を発行することとなりまして、その際にまず第一に考えたのはどのような方法で皆様のお手元にUKIUKI をお届けするかと、いろいろ検討した結果、新聞折込、ポストイン、郵便、宅配便、スタンドを作っているところをいろいろ探した結果、たまたま松戸市に設置する等方法はたくさんありましたが、そんな中で我々は新聞折込(一部

宅配)を選択しました。新聞折込を選んだ理由の第一は新聞というパッケージにのこるまわりの家の中まで持ちこまれることでした。「リビングまで運ばれたら、必ず家族みんなが読んでくれる。」その思いが強かったのです。第二の理由は宅配システムが整備されていて信頼が高いということでした。休刊日を除く毎日読者の方々へ配達される新聞。それに折り込まれるというところは希望した日の朝に一気に配達されるということでした。一番最初に配られた人から最後の一軒までのタイムラグは長くても3時間ぐらいというのならばいいことだと思います。ただ1点だけ問題がありました。「新聞を購読していない方々にどうやってUKIUKI をお届けするか。」ということでした。しかし幸いなことに松戸市は市の広報関係

UKIUKI ヘルシーライフ

喘息についてのアドバイス

喘息の治療

気管支喘息の治療について何回かお話ししました。喘息の治療については、鍛錬療法、環境整備、薬物療法が三本の柱と言われています。この三つをバランスよく行うことが、喘息と早くお別れするための近道とされています。

鍛錬療法には、水かぶり法、乾布摩擦、腹式呼吸法、水泳等があります。

一、水かぶり法
お風呂上がりや手や足に冷たい水をかけます。

新聞販売店での折込作業風景

新聞販売店では折込作業風景。新聞を購読してない方の所には市役所から郵送されていることでした。UKIUKI の折込についての相談をするために新聞販売店を訪ねたときに、「郵送はコストがかかるので、折込の方がいいです。」と、折込の方がいいと勧められました。折込の方がいいと勧められました。折込の方がいいと勧められました。

折込広告とはよく「チラシ」といわれていますが、江戸時代に初めて配られたときには「引き札」と呼ばれていたようです。江戸末期に新聞の販売がスタートし、それに伴って新聞折込がスタートして、明治後期には新聞折込は今の形にかなり近づいてきたようです。太平洋戦争により新聞が減った

折込広告とはよく「チラシ」といわれていますが、江戸時代に初めて配られたときには「引き札」と呼ばれていたようです。江戸末期に新聞の販売がスタートし、それに伴って新聞折込がスタートして、明治後期には新聞折込は今の形にかなり近づいてきたようです。太平洋戦争により新聞が減った

喘息の治療

二、乾布摩擦

手首や足首から体の中心に向かって、タオルで何度も擦る方法です。これも交感神経を刺激すると言われていて、交感神経は免疫力の調節にも

三、腹式呼吸法

軽い喘息発作の時に、腹筋や横隔膜を使った腹式呼吸を行うと、発作が消えてしまうことがあります。腹式呼吸を行った前後で呼吸機能が改善する事は科学的にも実証されています。息を吸うときにお腹を膨らませ、吐くときにはお腹をへこませる腹式呼吸。覚える価値があります。私の病院では、月一回の喘息教室の中で簡単な腹式呼吸法を指導しています。



四、水泳

喘息児に対して、もっとも優しくしかも効果のある運動法だと言われている。冷たい水の刺激

◆千葉西総合病院 10月の公開医療・福祉講座

11日(金) 14:00~	馬橋東市民センター	大動脈瘤の病気について	市原哲也(心臓血管外科部長)
15日(火) 14:00~	八ヶ崎市民センター	介護保険物語	萬福 裕(介護保険機構統括)
17日(木) 14:00~	常盤平市民センター	生活習慣病と減塩食	藤田恵子(管理栄養士)
19日(土) 15:30~	当院2階講義室	ぜんそく教室	高橋謙造(小児科医師)
24日(木) 16:00~	南部近隣センター	生活習慣病と減塩食	藤田恵子(管理栄養士)
25日(金) 14:00~	常盤平市民センター	介護保険物語	萬福 裕(介護保険機構統括)

※上記講座はすべて入場無料・申込不要です。皆様のご参加をお待ちしております。

美容室 jumeau

髪のお悩みなんでもご相談下さい。

メニュー(一部紹介)

- カット(ブロー込) ¥3,800
- パーマ(シャンプー・カット・ブロー込) ¥8,500~
- カラー(シャンプー・ブロー込) ¥5,500~
- カラー会員(1年間12回) ¥20,000
- 縮毛矯正(シャンプー・カット・ブロー込) ¥20,000~
- ストレート(シャンプー・カット・ブロー込) ¥9,000~
- 着付随時受付

予約優先です

美容室 jumeau (ジューモ) 047-387-6028

松戸市常盤平5-14-24 奥平ビル1F

●営業時間/AM9:00~PM7:00
●定休日/火曜日・第3月曜日

企画展 「はにわの十字路 古代東国の交流と地域性」

松戸市立博物館では12日(土)から企画展「はにわの十字路 古代東国の交流と地域性」を開催します。「はにわの十字路」とは、松戸市と周辺地域の「壱輪」の地域性と交流。壱輪を通じて当時の文化交差点である松戸の地域性と交流の背景に思いを馳せてみてはいかがでしょうか。

松戸市立博物館では12日(土)から企画展「はにわの十字路 古代東国の交流と地域性」を開催します。「はにわの十字路」とは、松戸市と周辺地域の「壱輪」の地域性と交流。壱輪を通じて当時の文化交差点である松戸の地域性と交流の背景に思いを馳せてみてはいかがでしょうか。

松戸市立博物館では12日(土)から企画展「はにわの十字路 古代東国の交流と地域性」を開催します。「はにわの十字路」とは、松戸市と周辺地域の「壱輪」の地域性と交流。壱輪を通じて当時の文化交差点である松戸の地域性と交流の背景に思いを馳せてみてはいかがでしょうか。

松戸市立博物館では12日(土)から企画展「はにわの十字路 古代東国の交流と地域性」を開催します。「はにわの十字路」とは、松戸市と周辺地域の「壱輪」の地域性と交流。壱輪を通じて当時の文化交差点である松戸の地域性と交流の背景に思いを馳せてみてはいかがでしょうか。

東武グループ 東武不動産がおくる

Belle Square Matsudo

ベルスクエア松戸

住環境と利便性で選ぶ人へ。

モデルルームオープン/先着順受付中

76㎡台 3LDK南向き

2,620万円~3,170万円

91㎡台 4LDK南向き

■(ベルスクエア松戸) 物件概要 ●所在地/千葉県松戸市種野口字太郎次地672-3(地番)(予定住所表示:千葉県松戸市種野口672番地の3 ベルスクエア松戸) ●交通/JR常盤線・新成東線「松戸」駅より徒歩10分 ●用途地域/第1種住居地域、第1種高度地区 ●地目/畑(宅地に変更予定) ●建ぺい率/容積率/60%/200% ●敷地面積/1,680.53㎡ ●建築面積/782.49㎡ ●建築延床面積/3,591.48㎡ ●構造/規模/鉄筋コンクリート造、地上7階建 ●総戸数/42戸 ●販売戸数/6戸 ●専有面積/73.39㎡(1戸)~91.53㎡(1戸) ●バルコニー面積/12.15㎡~31.61㎡ ●ポーチ面積/2.94㎡~3.10㎡ ●アルコーブ面積/0.56㎡~2.88㎡ ●トランクルーム面積/0.22㎡~0.40㎡ ●販売価格/2,620万円(1戸)~3,170万円(1戸) ●最寄駅/常盤線「松戸」駅 ●管理費(月額)/9,800円~12,200円 ●修繕積立金(月額)/4,000円~5,000円 ●ケーブルテレビ施設利用料(月額)/一律300円 ●管理準備金(引渡時一括払)/14,700円~18,300円 ●修繕積立金(引渡時一括払)/264,600円~329,400円 ●駐車場/30台(機械式) ●使用料(月額)/8,000円~9,000円/台 ●自転車置場/64台(2段ラック式) ●使用料/200円/台 ●建築確認番号/第E102000978号(平成14年2月25日付) ●分譲後の権利形態/敷地:区分所有権全員の共有、建物:共用部分には区分所有権全員の共有、専有部分は区分所有権 ●管理形態/区分所有権全員の共有 ●管理会社/東京互光 ●建物竣工予定/平成14年12月中旬 ●入居予定/平成14年12月中旬 ●設計/監理/徳島建設 ●監理/徳島建設 ●施工/備前谷組 ●北関東支店 ●完全 ●東武不動産 ●表示の価格には建物の消費税相当額等が含まれます。 ●先着順のため売却済の場合はご容赦下さい。 ●広告表示の有効期限/平成14年10月末日 ●上記概要は平成14年9月27日現在のもので、詳しくは係員にお問い合わせ下さい。

ウキウキする地域生活情報紙 **UKIUKI!** **アンケート&プレゼント**

UKIUKI 創刊を記念してみなさんの声をお聞かせください。抽選でステキなプレゼントをご用意しています。下記のアンケートにお答えの上ハガキもしくはFAXでUKIUKI編集室までお送りください。抽選で50名様にステキなプレゼントが当たります。

アンケート質問事項

- 1.お名前
- 2.年齢
- 3.性別
- 4.職業
- 5.住所
- 6.電話番号
- 7.UKIUKI第1号で良かった記事
- 8.UKIUKI第1号で良くなかった記事
- 9.おすすめのグルメスポット、お店等
- 10.UKIUKIにひとこと

みなさまのご意見
お待ちしております!

プレゼント!

- A 賞/フローレンスケリーSTボトル&マグ2pcsセット (バッグ付き) 5名様
- B 賞/メッシュ巾着入バス入浴セット 15名様
- C 賞/フラワーポットキャンドル 30名様



A賞/フローレンスケリーSTボトル&マグ2pcsセット



B賞/メッシュ巾着入バス入浴セット



C賞/フラワーポットキャンドル

アンケートの送付先

ハガキ/〒277-0053 柏市酒井根5-4-10-3F
UKIUKI編集室 プレゼント係
FAX/04-7176-8931 (お間違えのないように)

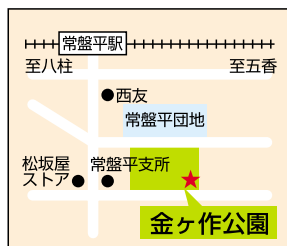


公園めぐり 1 金ヶ作公園
金ヶ作公園は、常盤平地区の真ん中にある広い公園です。周囲は常盤平団地に囲まれ、住宅地の中にも静かな公園なので、住民の憩いの場として親しまれています。



公園が見えてきます。この道のりも心地よい散歩道になっています。

公園は広いグラウンド、狭いグラウンド、遊具のある遊び場、テニスコートの4つのエリアに分かれています。朝から晩まで散歩をする人が絶えません。休日になれば、グラウンドは野球やゲートボール、ジョギングコースは散歩の人達でにぎわいます。四季折々の楽しみ方ができるのも、この公園の魅力です。春にはお花見、夏には花火、秋には紅葉見物、冬には雪合戦や凧揚げなど...



地域で一番に咲くサクラや五月頃に楽しめる木イチゴの味は、知る人ぞ知るお楽しみです。時期はずれですが、どこにあるか探してみたいかがありませんか?
今は正門から続く並木の紅葉がきれいです。
◆新京成線常盤平駅から徒歩8分

売り込み・持ち込み・大歓迎!

UKIUKI はみんなで創る媒体です。エッセイ、小説、詩、俳句、短歌、漫画、写真、松戸の郷土史研究等なんでもOK。ただし、未発表のオリジナル作品に限ります。掲載の際には薄謝進呈致します。応募作品は返却致しませんのでご了承ください。

「取材依頼・掲載申し込み」お待ちしております。

バザー、フリーマーケット、サークルの紹介、展示会、発表会の案内等を「掲載して。」「取材に来て。」お待ちしております。商業活動でなければ掲載は無料です。但し紙面の関係等で、お申込のあった全てに取材に伺ったり、掲載をお約束することはできません。何卒ご了承ください。

上記の申し込み、送り先

UKIUKI 編集室
〒277-0053 柏市酒井根5-4-10-3F
E-Mail:ukiuki@yusmedia.co.jp FAX/04-7176-8931

中古車 は 地域密着 の AEM オートギャラリー でお選び下さい!

おかげさまで 創業20年

3年 3万km 保証

信頼と実績のある AEM だから安心!!

営業時間
A 10:00 ~ P 8:00

19万円の車から充実した品揃え

株式会社 エージーエム 柏市南増尾2-16-33
オートギャラリー
☎04-7173-9191
http://www.agm-mega.co.jp

UKIUKIクーポン
ご成約の方 オリジナル Tシャツ プレゼント
10/11(金)~10/18(金)まで この券を切り取ってお持ち下さい

格安大商談会

私たちが、UKIUKI記者3人衆で～す!!

あなたの街へ、あなたお店へ、おじゃま致します。

記者紹介独占インタビュー

毎週金曜日、松戸市内の情報をみなさんの手元へお届けする、新しい地域密着型情報紙「UKIUKI」そのタイトル通り「ウキウキ」するような、話題・情報を盛り込んだ山盛り情報紙です。今回は、わが「UKIUKI」特選の記者たち勢揃い。彼女達をインタビュー形式で、紹介していきます。

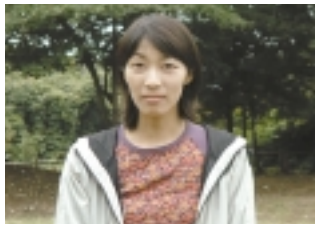


「いつも明るく、リーダー的な存在、野村記者」

「生活情報紙が大好き!」
トップは、いつも元気ハツラツ野村記者。彼女が記者になった理由は? なるほど!主婦のみならずは情報紙に興味があるんですね。

「記者になった志望動機は?」
「私自身が生活情報紙というか、リビング紙というか、読むのが大好きなんです。載っている気になるお店があればチェックして、すぐに行ってみよう。そんな私が、お店を紹介する記事を作る側になったら、もっと楽しいんじゃないかなと思ってる。」
「実現したい取材や気になることは?」
「生まれが松戸市で住んでからもう10年ですけれど、私が知っている場所やお店だけ取材するんじゃなく、松戸の新しい発見を探して、伝えていきたいな。」

「突然ですが、あなた自身、動物に例えるなら?」
「サル」
「どうしてですか?」
「飛んだり、跳ねたりするから。」(もちろんイメージです)
「読者へ一言」
「主婦をしていて、記事を書いたり取材するのも初心者です。私のように何にでも好奇心旺盛な読者のみなさんからの情報も大歓迎です。どんな反響もお待ちしております。」



「やさしい語り口に確かな観察力、坂本記者」

「自分が記者になろうと思ったのは?」
「子育ての間、家についてタウン誌の類はよく読んでいました。ショップなんかのクーポン券が付いていたら、絶対に行っていましたね。そんな私の行動力を、もっと記者として活かせるんじゃないかと思って。それとパソコンも少し勉強しているのでメールでの原稿のやりとりや、紙面レイアウトなども経験することができそうです。それに、みんなに面白い情報をいっぱい発信したいです。」

「ひとの「温かさ」を伝えてみたい」
「落ち着いた印象と家庭的な雰囲気を持っている坂本記者。ご自宅は...」

松戸西版
60,400部
(58,200部は新聞折込・2,200部は宅配)

ウキウキする地域生活情報紙

UKIUKI!

松戸東版
111,500部
(108,000部は新聞折込・3,500部は宅配)

無料配布

毎週金曜日発行

松戸市内のウキウキ情報を毎週お届け。身近な地域ニュースで読者を強く刺激し生活者と地域を結びつけます。

みんなをウキウキさせる楽しい情報がいっぱい

PROFILE

- 体裁/タブロイド (4ページ~16ページ)
- 創刊/平成14年10月11日
- 発行サイクル/毎週金曜日発行
- 配布エリア/松戸市内全域 (右記MAPをご覧ください)
- 配布方法/新聞折込+宅配 (新聞未購読世帯)
- 発行所/株式会社ユースメディア
〒277-0055 柏市酒井根5-4-10
TEL.04(7176)2111
FAX.04(7176)8931

新聞未購読世帯で配布希望の方には毎週宅配致します編集室までお申しください(松戸市内のみ)
☎04-7176-2747

新聞折込と宅配で全戸配布を目指しています。

半額 全国展開中

オートバンク

ならではの

2大メリット

流通中古車の中から

先取

で買える

こんな車、あんな車の112車種以上!

例その1	例その2	例その3	例その4	例その5
14,200円×36回払い	18,200円×36回払い	22,600円×36回払い	50,500円×36回払い	114,000円×36回払い
トヨタ ヴィッツ (平成12年式)店頭価格78.0万円 ■グレードF ゴジュッパ価格 39万円	ホンダ ライフ (平成14年式)店頭価格98.0万円 ■グレード/メヌエツ ゴジュッパ価格 49万円	スズキ ワゴンR (平成13年式)店頭価格103.8万円 ■グレード/RR-LTD-TCターボ ゴジュッパ価格 51.9万円	BMW 318i (平成12年式)店頭価格260.0万円 ■グレード/318i ゴジュッパ価格 130万円	トヨタ セルシオ (平成12年式)店頭価格580.0万円 ■グレード/C ゴジュッパ価格 290万円

半額 半額 半額 半額 半額

お客様満足度120%。
あなたの期待、超えてみせます

ローン終了後(3年後)は3つの選択が可能

Aタイプ 現金一括払いでそのまま乗る

Bタイプ 最長24回までの再ローンにして、そのまま乗る

Cタイプ オークション・下取り等、お車の清算後、次の車に乗り換える

※お車の車両買取保証はありません。3年後、売却精算を選択された場合、売却代金を据置き額返済に充当致しますが、実勢価格・お車の状況により、据置き額との差額(過不足)が生じた場合、別途精算となります。

〈ゴジュッパのシステム〉

月々のお支払いが大幅ダウン!

据置き部分は最大50%!

オートバンク
松戸二十世紀が丘店
TEL.047-703-5101
松戸市二十世紀が丘柿の木町17番地
OPEN/10:00~20:00 水曜定休
http://www.autobank.co.jp/