

インターネットでチラシが見られます
チラシ
704web.net
<http://704web.net>
 ●1度のぞいてみませんか●

松戸東版
 ■発行部数 111,500部
 (新聞折込 108,000部・宅配3,500部)
 ■配布エリア 6号線より東側の松戸市全域
 ■発行 株式会社ユースメディア
 千葉県柏市酒井根5-4-10
 TEL:04-7176-2111
 FAX:04-7176-8931
 E-MAIL /ukiuki@yusmedia.co.jp

ウキウキする地域生活情報紙 **3月21日 第24号**
 ●毎週金曜日発行 ●全てのご家庭に新聞折込と一部宅配でお届け

一常盤沿線をネットワークー
 地域密着型の求人情報紙
連合ニュース
 松戸版・柏版・取手版 毎週日曜日発行
 お申し込みお問合せは
 株式会社ユースメディア ☎04-7176-2111(代)



●ソメイヨシノについて
 天気予報での桜開花予想だと、桜前線などといわれ、皆さんもご存知のソメイヨシノという品種です。日本にある野生の桜の品種は全部で9種類しかないそうで、これらから数えきれない程の栽培品種が作られたそうです。栽培品種の多さは日本がダントツです。ソメイヨシノは、江戸末期・明治初期にあらわれた品種で、東京(江戸)駒込の染井にあつた植木屋から、桜の名所・奈良県吉野山の名前をとって「吉野桜」として売り出されました。しかし、吉野山の桜は野



東漸寺のしだれ桜

生品種であるヤマザクラなので、区別をつける必要があつたので、ソメイヨシノという名前がつけられたのでした。ソメイヨシノは3月4月にかけて花を咲かせ、落葉高木です。高さは5〜15mくらいになります。

●常盤平さくら通りについて
 松戸の桜の名所において、まず頭に浮かぶのは常盤平さくら通りでしょう。ここは新京成電鉄の八柱、常盤平、五香の3駅に渡って総延長3.1キロメートルの桜並木です。常盤平さくら通りは、昭和35年、常盤平団地とともに誕生しました。道の両側に植えられた桜の木は現在633本、そのうち470本が団地造成時に植えられたソメイヨシノです。そして数年後170本のオオシマザクラが植えられたそうです。後に植えられた桜は八柱方面に多く、歩いていてそれが感じられると思います。これからの時期の桜のトンネルは、うっとりしてしまふ程美しいです。常盤平駅周辺の桜がとてきれいで、この辺りでは夜間に本格的なライトアップもされます。昭和62年には建設省「日本の道100選」にも選ばれ、特色ある素敵な道として指定されました。

植えてから15年ほどすると花がよく咲くようになり、20〜40年は見事に花を咲かせますが、その後次第に樹勢が衰え、50年を過ぎると衰えが目立つことが多いようです。

●常盤平さくら通りについて
 松戸には、常盤平の他にもいくつかの桜並木があります。楽しいイベント情報や、名所などを紹介します。

◆常盤平さくらまつり
 3月29日(土) 11時〜20時まで
 3月30日(日) 10時〜19時まで
 ●オープニングセレモニー、29日正午から(常盤平西友館)
 ●御輿、音楽、踊り、パレード、千葉県物産展等
 ◎常盤平さくらまつり実行委員会
 ☎366・7327
 ☎388・9367

◆六美さくらまつり
 4月5日(土)、6日(日) 9時〜17時
 ●音楽パレード(6日のみ)、バンド演奏、阿波踊り、カラオケ大会など
 ◎六美さくらまつり実行委員会
 ☎387・0088

春が来た!
桜が咲くよ!

やっと来ました、このシーズン。桜の季節です。長い冬もついに、そろそろ桜がほころびだそうとしています。今年の桜の開花予想は、昨年のような記録的な早さに比べると遅いですが、平年よりは早いところが多いようです。松戸市は3月28日あたりだとか。もう花粉のことなんか忘れて外に飛び出してしまいませんか。松戸には、楽しい桜スポットと行事が満載です。今回は、そんな桜の事についてお伝えします。

最初に植えられたソメイヨシノの樹齢は52年。常盤平の五香間の木が、最近いくつかの木に衰えが見えはじめています。道幅が広くないのも桜の木にとっては好条件ではありませんが、立派なこの桜を大切にしていきたいものです。

常盤平さくら通りでは、毎年盛大にお祭りがひらかれます。今年は松戸市制60周年記念という事もあり、様々なイベントが用意されているようです。踊りやパレードも行われ、沿いに並ぶ約500の露店とたくさんのちょうちん、桜のトンネルを歩いていると、おもしろい匂いや色鮮やかな風景、そして行き交う人々との織り成すにぎやかな空気がとても楽しいです。

松戸には、常盤平の他にもいくつかの桜並木があります。楽しいイベント情報や、名所などを紹介します。

ガーデニングの大型専門店
春です!お花の季節がやってきた!
春のガーデニングを始めよう!!

無料 園芸講習のお知らせ
3/22(土) お昼12:30~
NHK「趣味の園芸」の解説でおなじみ
船越亮二先生がご来店!!
 ※店内を移動しながら解説します。是非お越し下さい!

春の3大祭り
 ① **ブルーベリー特集!**
 視力改善・生理機能の向上にアントシアニンを多く含むブルーベリーを育てよう!
5寸▶980円 ▶5,800円

② **サントリーの苗入荷発売中!**
 サフィニア・花手鞠・ミリオンベル・タビアン

③ **花付苗 多数販売中!**
 ベチユニア・ディモルホセカ・芝桜・アリッサムなど

ファーマーズ岩田園
 柏市十倉二丁目下大塚380-14 AM9:00~PM7:00
☎04(7131)8701

広域MAP
 至我孫子 至野田 至流山 至金町 至松戸
 常盤自動車道 国道6号 5号 流山街道
 柏市駅前 至野田 至流山 至金町 至松戸
 大日本ポリマー 味の民芸 至初石
 柏市駅前市場 至野田 至流山 至金町 至松戸
 若葉交差点 国道16号 至千葉 国道6号 東京
 セブンイレブン 6S 至流山 至金町 至松戸
 市ヶ 至初石
 ラーメン 至初石
 ファーマーズ岩田園

UKIUKIクーポン
素敵な花の種 つしせんと
 この券を必ずご持参下さい。
 有効期限 3月27日まで

JANOME
J-639 COMPACT
 全国に広がるミシン大型総合ディスカウントチェーン、全国56店舗のネットワークで夢広がるソーイングのお手伝い、あなたにピッタリのミシンをご自宅へお届けします。
小さくてしっかりもの!

選りすぐりの使い方で、ミシンのことならなんでも相談のつく「ソーイングハウス松戸店」では、**ジャンメJ-639COMPACT**(メーカー希望価格52,000円)を先着30名に**9,800円**の特別価格で販売してきます。また、下取りのある方はさらに**1,000円引き**の**8,800円**と、とってもお得。

●ロックカッター カットしながら縫い、生地に応じてチョイス!
 ●12色ミシン糸! 生地に応じてチョイス!

指先1つでスタート・ストップ、ステッチ選択はワンタッチ、頼もしいワフル貫通カ、マイベースでソーイング、返し縫いレバー、押え交換がスムーズ、フリーアーム、手元照明ランプなどしっかり縫える機能が満載の本格的な本格派ミシンです。

今ご購入された方には、布をカットしながら縫いながら出来るロックカッターと生地に応じてチョイスする12色ミシン糸の2点セットをプレゼント。専門のスタッフが自宅まで届けてくれて、丁寧にミシンの説明もしてくれますよ。

お申し込みはお電話で
ソーイングハウス松戸店
 松戸市小根本39-1(岩瀬十字路交差点近く)

◆営業時間◆
9:30~18:30

☎0120-63-4134
 ☎047-363-4134

カーメンテナンスのトータルショップ
カーコンビニ倶楽部 シマダ
 光速デジタル15分 診断
ヤマト車検

安心・快適・明瞭車検
車検見積り無料です!!
 あなたも「光速デジタル15分診断」してみませんか? (無料診断です)
 貴方の現在のお車が、車検に合格するかを、「光速デジタル15分診断」します。その後、安全・快適の整備をご提案いたします。

今までの車検とココが違う!! カリーナの場合

一般車検	諸費用 ¥66,830	車検基本料金 ¥25,000	事務手数料 ¥6,000	登録代行料 ¥7,000	合計 ¥104,830
ヤマト車検	諸費用 ¥66,830	国産車検全種類 ¥13,000	合計 ¥79,830		

松戸市紙数879-1★钣金・整備募集中心!
 営業 9:00~19:00 年中無休
☎047-392-4062

UKIUKIクーポン
カーコンビニ倶楽部 シマダ 3日間限り
キズ・ヘコミ 工賃 20% off オイル交換 高級オイル(国産車検用) 1台¥1,000から



本土寺

◆八ヶ崎さくらまつり
3月30日(日)
八ヶ崎ビッグエー隣の交
差点付近、県道336号

◆小金原の桜並木
常盤平や六高台の桜よ
りは若い木々ですが、整

◆八柱さくらまつり
3月29日(土)
11時〜16時まで
雨の場合は30日(日)に
なります
八柱駅ロータリーから桜
橋まで
プレスバンド演奏、パ
レードなど
◎八柱さくらまつり実行
委員会
385・0303

◆八柱霊園南側の桜並木
この道はゆるい坂に
なっていて、桜のトンネ
ルが一層ダイナミックに
見えます。

◆八柱さくらまつり
3月29日(土)
11時〜16時まで
雨の場合は30日(日)に
なります
八柱駅ロータリーから桜
橋まで
プレスバンド演奏、パ
レードなど
◎八柱さくらまつり実行
委員会
385・0303

◆八柱霊園南側の桜並木
この道はゆるい坂に
なっていて、桜のトンネ
ルが一層ダイナミックに
見えます。



◆八柱さくらまつり
3月29日(土)
11時〜16時まで
雨の場合は30日(日)に
なります
八柱駅ロータリーから桜
橋まで
プレスバンド演奏、パ
レードなど
◎八柱さくらまつり実行
委員会
385・0303

◆八柱さくらまつり
3月29日(土)
11時〜16時まで
雨の場合は30日(日)に
なります
八柱駅ロータリーから桜
橋まで
プレスバンド演奏、パ
レードなど
◎八柱さくらまつり実行
委員会
385・0303



◆東漸寺
まつすぐな参道の桜が
美しいです。そして樹齢
300年以上のしだれ桜
はすばらしいです。高さ
は11メートル、幹回り2.2
メートル。そしてこのし
だれ桜は開花時期が早め
ということなので、もう
咲きだしているかもしれ
ませんね。
◎拝観無料
◎JR常磐緩行線北小金
駅徒歩7分
◎松戸市小金359

◆本土寺
四季折々の良さがつ
まった所です。参道の桜
と雪柳がともきれいで
す。
◎拝観料：
大人五百円
子供三百円
◎JR常磐緩行線北小金
駅徒歩10分
◎私設有料駐車場有り
◎松戸市平賀63

◆戸定ヶ丘歴史公園
梅に続いてソメイヨシ
ノ、シダレザクラも見事
です。
◎松戸市松戸714・1
◎松戸駅東口より徒歩10分

UKI UKI
ヘルシーライフ
HEALTHY LIFE

花子おばあちゃんの
介護保険

早いもので、介護保険
が始まってもう3年。
その3年をふり振り返りな
がら、介護保険体験記、
介護保険制度のお話、4
月からの改定、その他い
ろいろ：限られた紙面の
なか少し欲張りですが、
「花子おばあちゃん」の介護
保険」をテーマにシリーズ
をお届けします。

その1
介護保険が始まった
2000年。超高齢社
会の渦中渦巻く、待ち
に待った介護保険の誕生
…だったのです。

5番目のご声
介護保険は、65歳以上
の(第一号被保険者)と
40歳以上の(第二号被保
険者)を対象としている
保険です。そして社会保
険(年金・医療・労災・
雇用)の第五番目の仲間
としてご声をあげまし
た。

医療では、保険証を
持っていけば、どの医療
機関でもすぐに診てもら
えます。しかし介護保険
を利用するためには、手
続き、審査を経て利用の
可否が決定されます。し
かも今までの日本人の意
識を変える新しい制度で
あっただけに、2000
年の施行当時は、大変な
混乱が起きました。

医療法人社団 木下会
保健福祉機構 統括
ばんぶく ひろし

公園めぐり 24
相模台公園

桜の咲くときにぜひ訪
れてみたい「相模台公園」
の紹介です。

松戸駅の近くですが、
小高い丘の上にあつて、
駅前のはざらとは違つて、
長い広場があり、暖かい
気を感じさせる公園です。
法務局方面へ登る交差
点の脇に案内板があり、
そこから急な階段を登り
ます。

階段は88段あつて結構
きつと感じます。登り切
ると、大きな桜の木が
迎えてくれます。手前
に「忠魂碑」のある小さな
日、猫が3〜4匹遊ん
でいます。人馴れしてい
て可愛いです。

また、ここから伊勢丹
方面を望む眺めもいいで
すよ。

その先の広場
は、18段の階段
を下ります。公
園全体がごん
まりしています
が遊具もありま
す。そして何よ
り素晴らしいの
は、この狭い場
所に20数本の桜
の巨木があるこ
とです。その桜
を引き立てるよ
うに、緑の松、

椎などが茂っています。
記者が訪れた時は、ま
だ桜のつぼみは堅かった
のですが、うっすらと桜
色が見えました。

この桜が一斉に咲く時
を想像してみただけで、
ワクワクしてきました。
桜の咲く頃(あと、もう
少し)には絶対に訪ねて
みようと思つながら、階
段を下りました。

皆さんも、ちよつと立
ち寄つてみませんか？な
お急な階段を登りますの
で、飲み物などは用意し
たほうがよいでしょう。
公園には自販機もトイレ
もありません。

交通・JR松戸駅東口よ
り、約徒歩8分
※近くに市民会館や、
ちよつと先まで足を運べ
ば、戸定邸などもありま
す。

ENJOY
サークル

「m.m.sNOBU HIRO」
ヒップホップ(ダンス)

ラップの曲に合わせて
から軽快に楽しくヒップ
ホップ(ダンス)をして
います。

このサークル「m.m.s
NOBU HIRO」を紹介しま
す。

こちらでは女性の先生
が2人で、子供達にヒッ
ップホップを教えています。
ママ達も一緒に参加でき
るので、練習を通じて親
子のコミュニケーション
も弾むようです。

子供達は広い空間の中
でダンスをすることによ
り、体を動かすことの楽
しさを十分に
感じているよ
うでした。

練習内容は
ウォーミング
アップとして
曲に合わせて
体を動かして
いきます。

次にスタ
レツチをして
慣れるまでは、リズムを
取るのが難しかったの
ですが、慣れてくると少
しずつですが体が動くよ
うになりました。

楽しそうに踊っている
姿を見ていたら私も踊り
たくなったので、真似し
てみました。ラップの曲
は早いテンポなので聴き
慣れるまでは、リズムを
取ることが難しかったの
ですが、慣れてくると少
しずつですが体が動くよ
うになりました。

◆活動日/土曜日(3回予定)
◆時間/AM10時〜12時まで(変更有り)
◆場所/森のホール21 B1F
◆会費/1回1500円(親子参加OK)
◆連絡先/☎03・3648・2029(鈴木先生)
☎047・389・7274(向後さん)
※メンバー募集中！！

公園めぐり 24
相模台公園

桜の咲くときにぜひ訪
れてみたい「相模台公園」
の紹介です。

松戸駅の近くですが、
小高い丘の上にあつて、
駅前のはざらとは違つて、
長い広場があり、暖かい
気を感じさせる公園です。
法務局方面へ登る交差
点の脇に案内板があり、
そこから急な階段を登り
ます。

階段は88段あつて結構
きつと感じます。登り切
ると、大きな桜の木が
迎えてくれます。手前
に「忠魂碑」のある小さな
日、猫が3〜4匹遊ん
でいます。人馴れしてい
て可愛いです。

また、ここから伊勢丹
方面を望む眺めもいいで
すよ。

その先の広場
は、18段の階段
を下ります。公
園全体がごん
まりしています
が遊具もありま
す。そして何よ
り素晴らしいの
は、この狭い場
所に20数本の桜
の巨木があるこ
とです。その桜
を引き立てるよ
うに、緑の松、

椎などが茂っています。
記者が訪れた時は、ま
だ桜のつぼみは堅かった
のですが、うっすらと桜
色が見えました。

この桜が一斉に咲く時
を想像してみただけで、
ワクワクしてきました。
桜の咲く頃(あと、もう
少し)には絶対に訪ねて
みようと思つながら、階
段を下りました。

皆さんも、ちよつと立
ち寄つてみませんか？な
お急な階段を登りますの
で、飲み物などは用意し
たほうがよいでしょう。
公園には自販機もトイレ
もありません。

交通・JR松戸駅東口よ
り、約徒歩8分
※近くに市民会館や、
ちよつと先まで足を運べ
ば、戸定邸などもありま
す。

いがぐりくん

No.24 春の野

ふーみん



文学広告
「三三三三三」大募集！
例えはこんな使い方！

フリーマーケット開催！
明日から○○公園でフリーマーケット開催。フリーマーケット品・古着物多数出店予定あり。
出店希望者まだ募集中！
047-0000-0000
047-0000-0000

サークル仲間募集！
社交ダンス同好会募集
04-7176-2747

初心者大歓迎・興味ある方の見学のみ可能。○○公民館毎週月・水・金・日 047-0000-0000

★他にも「お店の営業案内」「ペット譲ります」「希少レコード売ります」など使い方はあなた次第です。合同版1行1200円。松戸全域へ情報発信！問い合わせは編集室へ 04-7176-2747

●新聞未購読の方で“ウキウキ”の宅配をご希望の方(松戸市内に限り)

“ウキウキ”は毎週金曜日朝刊の新聞折込で皆様のお手元にお届けする予定ですが、現在新聞を未購読の方で宅配をご希望の方は編集部までご連絡下さい。翌週から毎週宅配致します。(お知らせ下さい) お名前・ご住所・電話番号および宅配場所(ポストなど)配布前に投函場所の確認をお願い致します。

●現在、新聞未購読の方で新たに新聞購読をご希望の方(松戸市内に限り)

“ウキウキ”編集部では、現在新聞を未購読で新たに新聞購読のお申込みを頂いた方に「お楽しみプレゼントキャンペーン」を実施中です。編集部までお申込み下さい。現在購読紙の銘柄変更はお受けしていません。現在未購読の方に限りです。

『レシピ』募集!

『おすすめレシピ』ではみなさんの自慢のレシピを募集しています。手抜き料理、お弁当のおかず、酒の肴、故郷の自慢料理等なんでもOKです。
<宛先>〒277-0053 柏市酒井根5-4-10-3F
FAX.04-7176-8931
E-mail:ukiuki@yusmedia.co.jp
UKIUKI編集部『おすすめレシピ』係

小金原商店街を歩いてみると、ごちんまりと可愛いお店が目につきました。

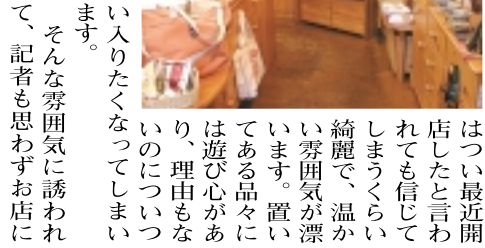
今回お邪魔したキャン・ブリックは、小さいながらも誰もがワクワクしてしまいそうな雑貨屋さんです。

店長さんは雑貨メーカー退職後、二十年前に雑貨店を新松戸で開業し、十四年前にこの場所に出店したそうです。結構古いお店なのですが、店内



どれもこれも見ているだけで楽しくなっています。脈絡のないオモチャ箱のような品揃えなのですが、そこがまた楽しいのです。

どこにどうしてどれがあるのか、何だか混乱してしまうのですが、共通しているのはどれも実用的な生活用品だということです。センスの良い洋服やお値打ちのバッグ、エプ



入ってしまいました。見れば遊び心をくすぐる雑貨の数々が所狭しと並んでいます。ハンカチ、写真立て、時計、マグカップやソーサーなどの食器類、はたまた注文ネームプレート！

ロンも一見の価値あります。店長さんの「子・母・祖母のための三世代シヨップ」という斬新なコンセプトが、ひそかに見事に表現されたお店でした。



松戸市小金原6-2-6
小金原中央商店街内
☎047-345-9114
平日10:00~18:00
日祝11:00~18:00
定休日なし



沖繩料理 若夏

今回の三ツ星は、松戸にいながら、沖繩の雰囲気味わえる「若夏」を紹介いたします。場所は市立病院から、2、3分のところにあります。外観からは想像できない店内は、異国情緒ただよび、沖繩独特な飾りつけが、あなたを異空間に案内してくれます。

発見! こんなお店

キャン・ブリック (Can.Blick)

沖繩出身でミュージシャンのご主人と水戸出身の奥さんの宮城さんご夫妻にお話を伺いました。こちらのイチオシは、「沖繩から送られてくる食材を使う、ゴーヤチャンプル(にがり)」単品

こだわりの三ツ星

沖繩出身でミュージシャンのご主人と水戸出身の奥さんの宮城さんご夫妻にお話を伺いました。こちらのイチオシは、「沖繩から送られてくる食材を使う、ゴーヤチャンプル(にがり)」単品

650円です。普段慣れない人でも苦味を感じないでおいしく食べられます。当初にがうりは苦しいというイメージがありましたが、ゴーヤチャンプルは、本当に食べやすくなっており、調味料などに工夫があるのか、と思いましたが、その他として、ナーベラチャ

650円です。普段慣れない人でも苦味を感じないでおいしく食べられます。当初にがうりは苦しいというイメージがありましたが、ゴーヤチャンプルは、本当に食べやすくなっており、調味料などに工夫があるのか、と思いましたが、その他として、ナーベラチャ

ウィークリー情報

◎まつど市民活動サポートセンター

◆3月22日(土)・23日(日)
オープニングフェスタ
市民活動の拠点として、1月に開館した「まつど市民活動サポートセンター」(上矢切299-1)でオープニングフェスタを開催します。県の協力によるNPO講習会のほか、ボランティア・NPO団体等による催しなど、盛りだくさんの内容となっています。
※お問い合わせ、地域振興課ボランティア担当室(市民活動サポートセンター)
☎047-368-1814

◎森のホール21

◆3月29日(土) 14時30分 大ホール
親子春風コンサート
~オーケストラからとびだした動物たち~
全席自由 ¥1,700
※未就学児入場可(小さなお子さんの席はお膝の上なら無料です)
※お問い合わせ、生協連 ☎043-224-7753

今週の上映ご案内(松戸駅西口・西口公園前)

◎松戸サンリオシアター(シネマ1・2・3・4) ☎047-366-6711
「タキシード」「007 ダイ・アナザー・デイ」「キャッチ・ミー・イフ・ユー・キャン」「青の炎」「ドラえもん/パーマン」「戦場のピアニスト」「リロ&スティッチ」
※以上の作品をいずれかの劇場で上映。時間は直接劇場へお問い合わせ下さい。

◎松戸シネマサンシャイン(1・2・3番館) ☎047-361-6511
「ピノッキオ(吹替版)」「ワンピース テットエンドの冒険」「ロード・オブ・ザ・リング 二つの塔(字幕版)」
※以上の作品をいずれかの劇場で上映。時間は直接劇場へお問い合わせ下さい。作品等変更がある場合がございます。ご了承下さい。



650円です。普段慣れない人でも苦味を感じないでおいしく食べられます。当初にがうりは苦しいというイメージがありましたが、ゴーヤチャンプルは、本当に食べやすくなっており、調味料などに工夫があるのか、と思いましたが、その他として、ナーベラチャ

650円です。普段慣れない人でも苦味を感じないでおいしく食べられます。当初にがうりは苦しいというイメージがありましたが、ゴーヤチャンプルは、本当に食べやすくなっており、調味料などに工夫があるのか、と思いましたが、その他として、ナーベラチャ



650円です。普段慣れない人でも苦味を感じないでおいしく食べられます。当初にがうりは苦しいというイメージがありましたが、ゴーヤチャンプルは、本当に食べやすくなっており、調味料などに工夫があるのか、と思いましたが、その他として、ナーベラチャ

650円です。普段慣れない人でも苦味を感じないでおいしく食べられます。当初にがうりは苦しいというイメージがありましたが、ゴーヤチャンプルは、本当に食べやすくなっており、調味料などに工夫があるのか、と思いましたが、その他として、ナーベラチャ

650円です。普段慣れない人でも苦味を感じないでおいしく食べられます。当初にがうりは苦しいというイメージがありましたが、ゴーヤチャンプルは、本当に食べやすくなっており、調味料などに工夫があるのか、と思いましたが、その他として、ナーベラチャ

650円です。普段慣れない人でも苦味を感じないでおいしく食べられます。当初にがうりは苦しいというイメージがありましたが、ゴーヤチャンプルは、本当に食べやすくなっており、調味料などに工夫があるのか、と思いましたが、その他として、ナーベラチャ

650円です。普段慣れない人でも苦味を感じないでおいしく食べられます。当初にがうりは苦しいというイメージがありましたが、ゴーヤチャンプルは、本当に食べやすくなっており、調味料などに工夫があるのか、と思いましたが、その他として、ナーベラチャ

UKIUKI! に 広告を載せてみませんか。

- 発行エリア/松戸市全域(松戸東版、西版の2地区版)
- 発行部数/松戸東版111,500部、松戸西版60,400部
- 発行日/毎週金曜日
- 新聞折込と一部宅配で全戸配布を目指しています

◆お申し込み・お問い合わせ◆

UKIUKI! 編集室 〒277-0053 柏市酒井根5-4-10-3F
電話04-7176-2747・FAX04-7176-8931
株式会社ユースメディア
電話04-7176-2111・FAX04-7176-2100

売り込み・持ち込み・大歓迎!

UKIUKI! はみんなで創る媒体です。エッセイ、小説、詩、俳句、短歌、漫画、写真、松戸の郷土史研究等なんでもOK。ただし、未発表のオリジナル作品に限ります。掲載の際には薄謝進呈致します。応募作品は返却致しませんのでご了承ください。

「取材依頼・掲載申し込み」お待ちしております。

バザー、フリーマーケット、サークルの紹介、展示会、発表会の案内等を「掲載して。」「取材に来て。」「きぬえ記者来て。」お待ちしております。但し紙面の関係等で、お申込のあった全てに取材に伺ったり、掲載をお約束することはできません。何卒ご了承ください。

上記の申し込み、送り先
UKIUKI! 編集室 (電話でのお申し込みはお受けしていません)
〒277-0053 柏市酒井根5-4-10-3F
E-Mail:ukiuki@yusmedia.co.jp FAX/04-7176-8931



今はどのあたりを飛んでいるのかな～

◎本榎村の白鳥
この冬、大変な人気を呼んだ「本榎村の白鳥」は、各メディアにも多く取り上げられましたので、読者の方にも、本榎村を訪れた方がいらつしやる

◎手賀沼の水辺の鳥たち
「我孫子市鳥の博物館」の竹淵さんにお話を伺いました。手賀沼に飛来する冬の鳥は、鴨の仲間がほとんどです。3月8日現在、半分くらいは旅立ちました。



◎手賀沼の水辺の鳥たち
「我孫子市鳥の博物館」の竹淵さんにお話を伺いました。手賀沼に飛来する冬の鳥は、鴨の仲間がほとんどです。3月8日現在、半分くらいは旅立ちました。

◎手賀沼の水辺の鳥たち
「我孫子市鳥の博物館」の竹淵さんにお話を伺いました。手賀沼に飛来する冬の鳥は、鴨の仲間がほとんどです。3月8日現在、半分くらいは旅立ちました。

◎本榎村の白鳥
この冬、大変な人気を呼んだ「本榎村の白鳥」は、各メディアにも多く取り上げられましたので、読者の方にも、本榎村を訪れた方がいらつしやる

◎本榎村の白鳥
この冬、大変な人気を呼んだ「本榎村の白鳥」は、各メディアにも多く取り上げられましたので、読者の方にも、本榎村を訪れた方がいらつしやる

◎本榎村の白鳥
この冬、大変な人気を呼んだ「本榎村の白鳥」は、各メディアにも多く取り上げられましたので、読者の方にも、本榎村を訪れた方がいらつしやる



我孫子市鳥の博物館
住所/我孫子市高野山234・3
開館/午前9時30分～午後4時30分
休館日/月曜日・祝日の翌日
年末年始(12/28～1/4)・館内整理日
入館料/一般300円、高・大学生200円、小・中学生100円 ※団体割引あり
☎04・7185・2212
※なお、企画展にかぎり特別料金をいただく場合があります。

◎本榎村の白鳥
この冬、大変な人気を呼んだ「本榎村の白鳥」は、各メディアにも多く取り上げられましたので、読者の方にも、本榎村を訪れた方がいらつしやる

◎本榎村の白鳥
この冬、大変な人気を呼んだ「本榎村の白鳥」は、各メディアにも多く取り上げられましたので、読者の方にも、本榎村を訪れた方がいらつしやる

◎本榎村の白鳥
この冬、大変な人気を呼んだ「本榎村の白鳥」は、各メディアにも多く取り上げられましたので、読者の方にも、本榎村を訪れた方がいらつしやる

◎本榎村の白鳥
この冬、大変な人気を呼んだ「本榎村の白鳥」は、各メディアにも多く取り上げられましたので、読者の方にも、本榎村を訪れた方がいらつしやる

◎本榎村の白鳥
この冬、大変な人気を呼んだ「本榎村の白鳥」は、各メディアにも多く取り上げられましたので、読者の方にも、本榎村を訪れた方がいらつしやる

◎本榎村の白鳥
この冬、大変な人気を呼んだ「本榎村の白鳥」は、各メディアにも多く取り上げられましたので、読者の方にも、本榎村を訪れた方がいらつしやる

◎本榎村の白鳥
この冬、大変な人気を呼んだ「本榎村の白鳥」は、各メディアにも多く取り上げられましたので、読者の方にも、本榎村を訪れた方がいらつしやる

◎本榎村の白鳥
この冬、大変な人気を呼んだ「本榎村の白鳥」は、各メディアにも多く取り上げられましたので、読者の方にも、本榎村を訪れた方がいらつしやる

◎本榎村の白鳥
この冬、大変な人気を呼んだ「本榎村の白鳥」は、各メディアにも多く取り上げられましたので、読者の方にも、本榎村を訪れた方がいらつしやる

◎本榎村の白鳥
この冬、大変な人気を呼んだ「本榎村の白鳥」は、各メディアにも多く取り上げられましたので、読者の方にも、本榎村を訪れた方がいらつしやる

◎本榎村の白鳥
この冬、大変な人気を呼んだ「本榎村の白鳥」は、各メディアにも多く取り上げられましたので、読者の方にも、本榎村を訪れた方がいらつしやる

◎本榎村の白鳥
この冬、大変な人気を呼んだ「本榎村の白鳥」は、各メディアにも多く取り上げられましたので、読者の方にも、本榎村を訪れた方がいらつしやる

◎本榎村の白鳥
この冬、大変な人気を呼んだ「本榎村の白鳥」は、各メディアにも多く取り上げられましたので、読者の方にも、本榎村を訪れた方がいらつしやる

◎本榎村の白鳥
この冬、大変な人気を呼んだ「本榎村の白鳥」は、各メディアにも多く取り上げられましたので、読者の方にも、本榎村を訪れた方がいらつしやる

◎本榎村の白鳥
この冬、大変な人気を呼んだ「本榎村の白鳥」は、各メディアにも多く取り上げられましたので、読者の方にも、本榎村を訪れた方がいらつしやる

UKIUKI! 地域生活情報紙. 松戸西版 60,400部. 松戸東版 111,500部. 毎週金曜日発行. 新聞折込と宅配で全戸配布を目指しています.

Spot Check N.Y.& L.A. 本物しか扱わないSHOP. 通信販売はこちらまで. AM11:00～PM8:00. 0120-620-777. www.spotcheck.co.jp

松戸混声合唱団 創立10周年記念演奏会のご案内. 公演日時: 2003年4月13日(日)(14:00開場)14:30開演. 会場: 森のホール21・大ホール. チケット扱い: 伊藤ミュージックシティ(松戸駅東口) 新松戸ブックセンター. 招待券プレゼント 5組10名様 締切4/4(金)まで.