

400坪の大型リサイクルショップ

売って 買って

愛品倶楽部

大型家具・家電・雑貨・楽器・ゲーム・カー用品

好評セール中! 出張買い取りも致します!(要予約)

0120-59-1264

平日: 日10:00~19:00
土: 10:00~20:00
流山市三輪野山643-1

UKIUKI!

ウキウキする地域生活情報紙 8月1日 第42号

●毎週金曜日発行 ●全てのご家庭に新聞折込と一部宅配でお届け

松戸東版

発行部数 111,500部
(新聞折込 108,000部・宅配3,500部)
配布エリア 6号線より東側の松戸市全域
発行 株式会社ユースメディア
千葉県柏市酒井根5-4-10
TEL:04-7176-2111
FAX:04-7176-8931
E-MAIL /ukiuki@yusmedia.co.jp

インターネットでチラシが見られます

チラシ

704web.net

http://704web.net

●1度のぞいてみませんか●



和名ヶ谷スポーツセンター温水プール

わあ、夏休みだあー長かった梅雨もようやく明けて、やっと夏本番といった天気になったよかったです。海に、山へと子供たちにとって、新しい体験をたくさん持つことの出来る良い季節になりましたね。もし出来るならば、田舎に行つて自然の不思議さや偉大さに触れる機会がもてれば、心の栄養源として豊かな人間性もきっと育まれることでしょう。

田舎のある人は、いいなあ。かといって、田舎や遠方などに行かなくてもさまざまな楽しみや遊びを通じて、学ぶことの出来る場所は、この松戸近隣地区にも恵まれているのをご存知でしょうか。まず最初に、夏といったらやっぱり一番は水遊び。水遊びの出来るところが、例えば、まずプールが思い当たりますね。

松戸市が運営管理するところでは、屋内の温水プールが高柳の六実ヶ谷スポーツセンターと和名ヶ谷

夏は水遊び!!

谷スポーツセンターの2箇所があります。ここは、焼却場の熱を利用して温水プールのほかに体育室などの施設が整っています。

和名ヶ谷スポーツセンターには、トレーニング室・図書館分室・和室・浴室まで完備されて市民の健康増進と体力増強の場を確保することを目的とした素晴らしい施設です。泳ぐだけでなく、トレーニングでの体感学習や図書館での脳活性化学習も可能ですよ。

でも、もう少し広いところまで泳ぎたいとなるとお隣の

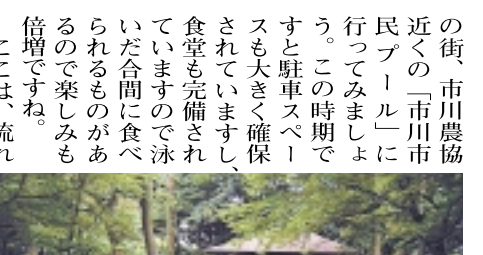
松戸中央公園プールや新松戸プールなどもありますが、高柳の六実ヶ谷スポーツセンターは、最も大人が泳ぐのにも十分対応してくれます。

全長100mの流れるプールでバシャバシャと遊ぶ子供たちの歓声が響いておりました。隣の25mプールでは、大人も子供も一緒に泳いでいる光景も見られました。私も泳ぎたいなあ、と羨ましく思ってしまった。休館日は、月に一度の第3月曜日(ほかに年末年始で、午前9時から午後9時までと利用できない時間帯が長い)で、また利用料金も安いので、また利用する水の中歩行など、楽しみながら泳ぐのがいいですね。



この夏、一度は行ってみたいプレイニングスポットです。足を伸ばしたついでに海の見えるところまで泳ぎたいとなると、今年から名称も次のように変わった「ふなばし三番瀬海浜公園」にあるプールが、いいかもしれません。

流水プールは、一周300mの長さもあり海



●六実ヶ谷スポーツセンター
住所: 松戸市高柳新田37
047-355-7100
入園料: 大人400円、中学生以下100円(11枚つづり回数券: 大人4000円、中学生以下1000円)

●船橋市潮見町40
住所: 船橋市潮見町40
047-435-0828
入園料: 無料
流水プール: 大人810円、小学生以下400円、幼児(4歳以上)210円

●市川市民プール
住所: 市川市北方町4-2270-3 (市川農協・市川東高差差近)
047-338-7346
入園料: 大人730円、高校生490円、小学生240円、幼児110円

●松戸中央公園プール
住所: 松戸市上本郷
047-363-9554
●新松戸プール
住所: 松戸市新松戸南2-3
047-342-9332

●東部スポーツパーク
住所: 松戸市高塚新田
047-391-0944
●松戸運動公園プール
住所: 松戸市上本郷
047-363-9554
●松戸中央公園プール
住所: 松戸市上本郷
047-363-9554
●新松戸プール
住所: 松戸市新松戸南2-3
047-342-9332

クリーンセンター温水プール

至高柳駅
至六実駅
至五香駅

入園料: 一般300円
幼児(4歳以上)150円

住所: 松戸市和名ヶ谷
047-391-5990

松戸運動公園プール

至松戸駅
至北松戸駅

入園料: 無料

住所: 松戸市運動公園
047-368-6863

松戸中央公園プール

至東松戸駅
至東松戸駅

入園料: 大人810円、小学生以下400円、幼児(4歳以上)210円

住所: 松戸市中央公園
047-338-7346

新松戸プール

至新松戸駅
至新松戸駅

入園料: 大人200円、中学生以下50円

住所: 松戸市新松戸南2-3
047-342-9332

和名ヶ谷スポーツセンター

至和名ヶ谷駅
至和名ヶ谷駅

入園料: 大人400円、中学生以下100円

住所: 和名ヶ谷スポーツセンター
047-355-7100

カーメンテナンスのトータルショップ

カーコンビ倶楽部 シマダ

10,000円 キャッシュバック

047-392-4062

ヤマト車検

光速デジタル 15分 診断

047-392-4062

和名ヶ谷スポーツセンター

至和名ヶ谷駅
至和名ヶ谷駅

入園料: 大人400円、中学生以下100円

住所: 和名ヶ谷スポーツセンター
047-355-7100

松戸中央公園プール

至東松戸駅
至東松戸駅

入園料: 大人810円、小学生以下400円、幼児(4歳以上)210円

住所: 松戸市中央公園
047-338-7346

新松戸プール

至新松戸駅
至新松戸駅

入園料: 大人200円、中学生以下50円

住所: 松戸市新松戸南2-3
047-342-9332

カーコンビ倶楽部 シマダ

10,000円 キャッシュバック

047-392-4062

年中無休 9:00~19:00

047-392-4062

敷金もどる!

敷金はもどらないのが常識
→常識をくつがえしました

敷金・保証金の返還を法的に応援します

回収コース
買取コース

「敷金返還請求権」を買取ります(例外あり)

テレビ等で活躍の「敷金110番」のニックグループと提携

西村行政書士事務所

建設業許可・会社設立・売掛金回収文書・社会保険・開業独立相談・タクシー免許・宅建業免許・経理記帳・交通事故請求事務・官公庁手続一切

Tel.047-368-3624(代)

松戸市本町4-7大天堂ビル4F



松戸レンジャーズ

今回のサークルの紹介は、日本少年野球ボーイズリーグの千葉県支部所



属の硬式少年野球のサークル、松戸レンジャーズです。練習の場所は金ケ作公園のグラウンドです。メンバーは只今16名でがんばっています。



取材にお伺いした時は、8月9、10、11日に行われる関東大会に向けて練習をしていました。関東大会で優勝すると全国大会に出場することがあります。本部が大阪にあるので遠征をするそうです。全国に所属しているチーム数も約600チームほどもあると聞いて驚いてしまいました。

このチームを25年前に作った産みの親、堤監督さんにお話を伺いました。野球は楽しく、技術は二の次で礼儀正しき子供らしい子どもに育ててほしいです。今メンバーを大募集されているそうです。一度見に行かれますと楽しい監督さんが迎えてくれますよ！(下美)

UKIUKIヘルシーライフ + HEALTHY LIFE

花子おばあちゃんの介護保険

「次に、共有部分の洗面所とトイレを見てくださーい。」洗面所とトイレは西側に面していて、まず最初の印象が明るいということ。広々としていて、もちろん廊下と同様、手すりが各所に配置されています。トイレはカーテンで仕切られていますが、二箇所は扉つきです。「おばあちゃん、こっちは、カーテンのトイレの方が使いやすいんじゃない。」「そうだね、私はこっちの方を使うよ。」洗面所には、洗濯機と乾燥機があり、自分で洗濯したり、介護保険の訪

問介護サービスで洗濯して貰ったりします。(〇〇館)の2階から4階部分が居住階で、ほとんど作りは同じです。入居者は、それぞれ自分の気に入った部屋を選んでいますが、現在35室中、空きはあと10部屋ほど。秋の入居予約も入居の要介護1から4の方というのですが、ご夫婦で住まわれる方、また相談で要支援の方や自立の方、要介護5の方も受け入れられています。現在そのような方が3人ほど。

入居者は、介護保険の訪問介護サービスを利用して、入浴介助や食事介助、またその他、掃除など生活援助をうけています。毎月の「〇〇館」で

このような住・食のサービス以外に、介護保険の各種サービス、訪問介護、デイサービス等、イロイロ使って、入居されている方は体の安心を確保しています。この介護保険の各種サービスももちろん自己負担1割、現在の入居者の平均では、全体の15万円前後の費用が月にかかっているという事です。

「〇〇館」の1階にも、介護保険の訪問介護ステーションがあります。入居されている方はこの訪問介護を使ったり、今までの使った訪問介護事業所からのサービスを使ったりとイロイロあくまでどのような介護保険のサービスを使うか、

またどの事業所のサービスを使うかは、利用者の意で、こちらは三食で月4万5千円という事です。

その他「〇〇館」では、お茶を出したり、ゲームなどのレクリエーションをしたりなど、〇〇館のサービスとして実施しています。夜は2人から3人の体制で当直を組み、24時間の管理体制。もちろんこれは、介護保険のサービスではなく、あくまで〇〇館の独自の無料サービスとして行っているという事です。

8月2日には、手賀沼で「火花大会」が実施されるという事で、入居者、〇〇館スタッフ一同、屋上での鑑賞会も予定されています。

医療法人社団木下会 ヴァンパム 記

頑張れ商店会!! UKIUKIは松戸市内の商店会を応援します。 [商店会の世話役の方へ] ●商店会の名称 ●連絡先 ●商店会の自慢できるところをご記入の上、ハガキ・FAX・メールでUKIUKI編集室までお送りください。抽選にて取材の上UKIUKIに無料掲載いたします。 〒277-0053 柏市酒井根5-4-10-3F UKIUKI編集室 FAX 04-7176-8931 E-Mail:ukiuki@yusmedia.co.jp

売込み 持ち込み 大歓迎! UKIUKIはみんなで創る媒体です。エッセイ、小説、詩、俳句、短歌、漫画、写真、松戸の郷土史研究なんでもOK。ただし、未発表のオリジナル作品に限り。掲載の際には薄謝進呈致します。応募作品は返却致しませんのでご了承ください。 「取材依頼・掲載申し込み」お待ちしております。 バザー、フリーマーケット、サークルの紹介、展示会、発表会の案内等を「掲載して。」「取材に来て。」お待ちしております。但し紙面の関係等で、お申込のあった全てに取材に伺ったり、掲載をお約束することはできません。何卒ご了承ください。

公園めぐり 42 緑ヶ丘第2公園 住宅街にあるこの公園は背の高い木が多くあり緑豊かです。その中の一本が木登りに丁度よく登りなれている男の子たちがあつという間に高い所まで登っていき、見慣れないので大丈夫なかとドキドキしてしまいました。この頃は木登りが出来る木もめずらしくなり、木登り経験のないお子さんは挑戦してみたいかでしょう。今は草むらに小さいバッタがたくさんいます。近隣の小学校の公園散策の際にたくさんの子供がバッタ捕りをしたそうです。広い公園ではないけれど、ブランコ、滑り台、シーソー、砂場と基本的な遊具と自然があるおかげで、低学年の子なら何時間でもそれ以外の学年の子たちも入れ替わり立ち代り遊びに来ていました。子供たちはほとんどベンチには座らないので通りかかると一休みも出来そうなお公園は人々にとって「必要な公園」という感じがします。この公園内は松戸には多いアップダウンの地形をうまく利用して造られているので、立つ場所によつて全く違う公園に見える遊びに行かれる方は是非あちこち立ち止まってください。

水のみ場もあるのて親もゆつくりベンチに腰を下ろして子供の遊ぶ姿を見ながら木々の緑と風を感じてみるのもいいかもしれせん。(Y・I) 階段を降りると広場がありこの日は高学年の子たちがドッチボールをしていました。広場と遊具がある場所の間は階段の高さ分の植木があり下からボールが飛んで来る事

小玉もな&上原豪 ジョイントコンサート 2003年8月26日(火) 午後7時開演(6時30分開場) 森のホール21・小ホール Tuesday, August 26, 2003 at 7:00 p.m. Mori no Hall 21 フランク:ソナタ A Dur Frank:Sonata A-Dur バーンスタイン:ウエストサイド物語 Bernstein:West Side Story ラヴェル:ツィガヌ M. Ravel:Tzigane 小玉もな ヴァイオリン 1975年、東京生まれ、松戸育ち。4才より、才能教育研究会でヴァイオリンを始め、松戸市立新松戸南小学校卒業後、国立音楽大学付属音楽中学校、同音楽高校を経て、イギリスのギルドホール音楽院(バッチャー・オブ・ミュージック・コース)に入学、2000年に優秀な成績で卒業。2001年、ギルドホール音楽院アドバンスド・インストルメンタル・スタディーズ・マスターズ・ディグリーコースを卒業。 上原豪 ピアノ 1977年、東京生まれ、松戸育ち。松戸市立新松戸南小学校卒業後、国立音楽大学付属音楽中学校、同音楽高校を経て、1999年、国立音楽大学音楽学部ピアノ科を卒業。卒業後、パティ・プラタグリア国際音楽コース(イタリア)に参加。 入場料:一般 2,500円(全自由席) 子供(12歳以下)500円 主催:ジョイントコンサート実行委員会 後援:松戸市教育委員会 (財)松戸市文化振興財団 国立音楽大学付属音楽高等学校同窓会

おらが郷土の 自慢料理 あなたのふるさとの自慢料理のレシピを送ってください。 UKIUKI紙上で紹介します。 採用の方には薄謝進呈。 〒277-0053 柏市酒井根5-4-10-3F FAX:04-7176-8931 E-mail:ukiuki@yusmedia.co.jp UKIUKI編集室まで

いがぐりくん

あげはちょう
ふーびん



文学広場
「ミニミニ」広告大募集！
例えは「こんな使い方！」

●フリーマーケット！
明日から○○公園でフリーマーケット開催。リサイクル品・古着物多数出品予定あり。
出店希望者まだ募集中！
☎047-0000-0000
●サークル仲間募集！
社交ダンス同好会募集
初心者大歓迎・興味あるまで
☎047-7176-2747

★他にも「お店の営業案内」「ペット譲り」「希少レコード売ります」など使い方はあなた次第です。
合同版1行1200円
松戸全域へ情報発信！問い合わせは編集室へ
☎047-7176-2747

●新聞未購読の方で「ウキウキ」の宅配をご希望の方(松戸市内に限ります)

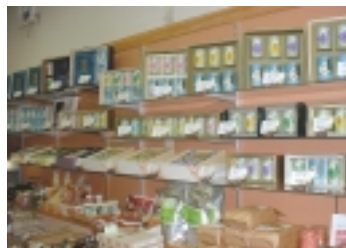
「ウキウキ」は毎週金曜日朝刊の新聞折込で皆様のお手元にお届けする予定ですが、現在新聞を未購読の方で宅配をご希望の方は編集部までご連絡下さい。翌週から毎週宅配致します。(お知らせ下さい)
お名前・ご住所・電話番号および宅配場所(ポストなど)配布前に投函場所の確認をお願い致します。

●現在、新聞未購読の方で新たに新聞購読をご希望の方(松戸市内に限ります)

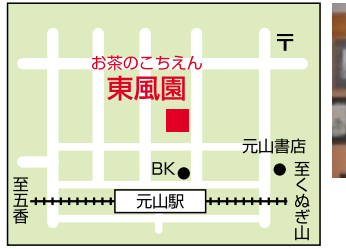
「ウキウキ」編集部では、現在新聞を未購読で新たに新聞購読のお申込み頂いた方に「お楽しみプレゼントキャンペーン」を実施中です。編集部までお申込み下さい。現在購読紙の銘柄変更はお受けしていません。現在未購読の方に限りです。

『レシピ』募集!

「私のレシピ」ではみなさんの自慢のレシピを募集しています。手抜き料理、弁当のおかず、酒の肴、故郷の自慢料理等なんでもOKです。
<宛先> 〒277-0053 柏市酒井根5-4-10-3F
FAX.04-7176-8931
E-mail:ukiuki@yusmedia.co.jp
UKIUKI編集部「おすすめレシピ」係



「お茶の東風園」は、新「京成「元山駅」」から、3分の所にある、創業35年を迎える老舗のお茶屋さんです。地元のお馴染みさんも多く、憩いの場所でもあります。お客さんは、壁に設けられたミニギャラリーを眺めながら、東風園(こち)さんの園切りの良いお話を楽しみ、香りの良い美味しいお茶を飲むことも...
お茶は全て、「東風園オリジナルブレンド」で、



またこのお茶のメイジは、地方発送と慶事用の注文でもあります。特に新茶のシーズンは他では手に入らない「東風園の新茶」として人気があります。(予約で承ります)
茶筌をはじめ茶器もたくさん揃っています。趣味の良い茶碗に思わず「これで美味しいお茶が飲みたい。」と手に取っていただきます。

「近頃は、お茶はペットボトルですが、やっぱりご家庭では、お湯を沸かして淹れてお茶を飲むのがいいの一時をみんな飲んで欲しい」と。
☎047-389-7079
営業時間 10時～19時 定休日 日曜日

「近頃は、お茶はペットボトルですが、やっぱりご家庭では、お湯を沸かして淹れてお茶を飲むのがいいの一時をみんな飲んで欲しい」と。
☎047-389-7079
営業時間 10時～19時 定休日 日曜日

「近頃は、お茶はペットボトルですが、やっぱりご家庭では、お湯を沸かして淹れてお茶を飲むのがいいの一時をみんな飲んで欲しい」と。
☎047-389-7079
営業時間 10時～19時 定休日 日曜日

発見!こんなお店

お茶のこちえん
東風園 元山店

「近頃は、お茶はペットボトルですが、やっぱりご家庭では、お湯を沸かして淹れてお茶を飲むのがいいの一時をみんな飲んで欲しい」と。
☎047-389-7079
営業時間 10時～19時 定休日 日曜日

こだわりの三ツ星

レストラン 美登利亭



セットにすれば、心もおなかも大満足になると思いますよ。ちよつとおしゃれなフランスの味を一度味わってみてはいかがでしょうか。(江戸川蘭)

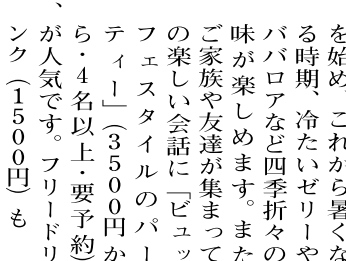
ウィークリー情報

- 森のホール21
 - ◆8月2日(土)14時00分 小ホール
ファミリーのための名曲コンサート
モイラ・ミケリーニ&石山聡 ピアノデュオリサイタル
自由席 ¥2,000円
※お問い合わせ、松戸クラシック音楽を楽しむ会 ☎047-367-0939
 - ◆8月20日(水)14時00分/18時30分 大ホール
美川憲一コンサート2003 ~紅白衣装初披露~
S席 ¥7,000円
※お問い合わせ、有限会社 禅 ☎03-5354-8333
- 松戸サンリオシアター (シネマ1・2・3・4) ☎047-366-6711
 - ◆「踊る大捜査線2」「ターミネーター3(字幕版)」「ポケットモンスター」「マトリックス・リロード(字幕版・吹替版)」「ハルク(字幕版・吹替版)」
※以上の作品をいずれかの劇場で上映。時間は直接劇場へお問い合わせ下さい。
- 松戸シネマサンシャイン (1・2・3番館) ☎047-361-6511
 - 「バトル・ロワイヤルII」「茄子-アンダルシアの夏-」「パイレーツ・オブ・カリビアン(字幕版)」「ウルトラマンコスモスVSウルトラマンジャスティス」 ※以上の作品をいずれかの劇場で上映。時間は直接お問い合わせ下さい。
作品等変更がある場合がございます。ご了承下さい。

Life
くらし



「レストランST」
松戸市新松戸北1の3
☎047-368-7961
営業時間
ランチタイム
11:30~15:00
ディナータイム
15:00~17:00
ディナー
17:30~22:00
定休日/水曜日



「レストランST」
松戸市新松戸北1の3
☎047-368-7961
営業時間
ランチタイム
11:30~15:00
ディナータイム
15:00~17:00
ディナー
17:30~22:00
定休日/水曜日

UKIUKI! に 広告を載せてみませんか。

- 発行エリア/松戸市全域 (松戸東版、西版の2地区版)
 - 発行部数/松戸東版111,500部、松戸西版60,400部
 - 発行日/毎週金曜日
 - 新聞折込と一部宅配で全戸配布を目指しています
- ◆お申し込み・お問い合わせ◆
UKIUKI 編集部 〒277-0053 柏市酒井根5-4-10-3F
電話04-7176-2747・FAX04-7176-8931
株式会社ユースメディア
電話04-7176-2111・FAX04-7176-2100

【おわびと訂正】
七月二十五日発行のUKIUKI第41号の「こだわりの三ツ星」の記事中に間違いがありました。関係各位には多大なる迷惑をおかけしました。ここにっしんでおわび申し上げます。訂正いたします。

KEY OF LIFE
ソウエステティックサロン
ハートフルー
夏は断然! ラストチャンス
エステで健康痩身!
脂肪燃焼! サイズダウン!
★各限定 31名様
●週1回以上通える方
●10kg以上おとした方
●定額を縮小したい方
※各プランとも機械マッサージ
こわいセルライトを超音波で分解! 脂肪をクワンくくして体のラインをつくる!
●痩身体験 9回 ¥10,000
●痩身体験 18回 ¥18,900
UKIUKI クーポン
脂肪燃焼 超音波
好評第2弾
1回無料
ソウエステティックサロン ハートフルー
ハートフルーの痩身法とは
痩せにくく太りやすいとあきらめていたアナタ。ハートフルーの痩身法は根本の体質を読み取るために代謝を計測し、なぜ太るのかを原因追究していきまします!
(機械プラスマッサージの複合痩身法)冷え、むくみ、便秘など生活における様々な症状を解決しながら無理なく減量! サイズダウンが可能です。各プラン限定31名様です。肩こり・腰痛・たるさも解消できます!是非体験してみてください。

松戸店 ☎0120-58-6112 TEL.047-308-8611
天王台店 ☎0120-82-4182 TEL.04-7181-2900
成田店 ☎0120-22-8809 TEL.0476-23-9100
◆営業時間 AM11:00~PM8:00 ◆定休日 水・日曜日 ◆完全予約制



ここから松戸市
小山まで約40km

「千葉県立 関宿城博物館」は千葉県最北端、江戸川と利根川の分岐点の小高いスーパームラサキの上にあります。隣は広々とした「関宿」にここの水辺公園です。



写真提供：千葉県立関宿城博物館

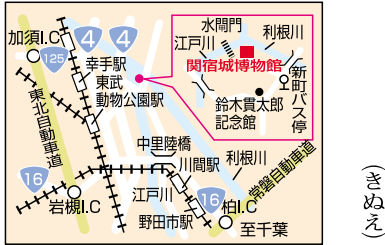
千葉県立 関宿城博物館
英雄 怨霊
平将門
歴史と伝説の系譜
8月17日まで

「平将門」は、往復自乗車といたしました。貴重な展示品の数々を覗いてください。



写真提供：千葉県立関宿城博物館

千葉県立関宿城博物館は、千葉県立大根物館・関宿城博物館による共同企画「英雄・怨霊」を訪れた千葉県立関宿城博物館は、千葉県立大根物館・関宿城博物館による共同企画「英雄・怨霊」を訪れた千葉県立関宿城博物館は...



千葉県立関宿城博物館は、千葉県立大根物館・関宿城博物館による共同企画「英雄・怨霊」を訪れた千葉県立関宿城博物館は...

千葉県立関宿城博物館は、千葉県立大根物館・関宿城博物館による共同企画「英雄・怨霊」を訪れた千葉県立関宿城博物館は...

千葉県立関宿城博物館は、千葉県立大根物館・関宿城博物館による共同企画「英雄・怨霊」を訪れた千葉県立関宿城博物館は...

松戸市主催のコンサート情報

1 ふれあい22 ～うたのおもちゃばこ～
松戸市健康福祉会館では、障害のある子もいない子も共に音楽を通じてふれあい、音楽の素晴らしさを肌で感じ、楽しんでいただけるよう、毎月第一水曜日（原則）に歌を中心としたコンサートを開催します。

2 松戸シティ・ミニ・コンサート
松戸にゆかりのある音楽家を市役所に招いて、毎月第三水曜日のお昼休みに定期コンサートを開催しています。

一汁三菜の会 体験教室を開催します

ベターホーム協会は、より多くの方に料理教室を知っていただくため、秋に、「一汁三菜の会」体験教室を開きます。沢山の方のご参加をお待ちしています。

Table with 4 columns: 会場, 日程, 会場住所, 最寄り駅. Lists various locations and dates for the 'Ichijusanasai no Kai' event.

作る料理 秋鮭の柚香焼き、かぼちゃととり肉の吉野煮、秋なすのごま酢あえ、菊ごはん、きのこすまし汁
お申し込み方法 電話で下記までお申し込みください。折り返しご案内と会場の地図をお送りします。

千葉の素朴な心の贈り物... 帰省みやげセール
期間限定奉仕品
●半立から付落花生 (450g入) 1,450円 → 1,000円
●ピーナッツサブレ ふるさと涼菓詰合せ 1,320円 → 1,000円