

いがりくん

●12月の予定



本所松坂町公園

本所松坂町公園
ナマコ堀で囲まれた公園には、討ち入りのときの様子や上野介の首を洗ったという「首洗いの井戸」などがあります。実際の吉良邸は、この公園の約76倍、二五〇坪という広さで、ウナギの寝床のように細長く、敵防止の策がとられていたとい

いわれています。
上杉家の追っ手を避けるために、義士たちは、回向院に開門を願いましたが、開門はされませんでした。回向院は、勸進相撲の元祖でもあり、大相撲とはたいへんゆかりのある無宗派のお寺です。の鼠小僧次郎吉の戒名つきのお墓がありますよ。

回向院(えこういん)
上杉家の追っ手を避けるために、義士たちは、回向院に開門を願いましたが、開門はされませんでした。回向院は、勸進相撲の元祖でもあり、大相撲とはたいへんゆかりのある無宗派のお寺です。の鼠小僧次郎吉の戒名つきのお墓がありますよ。

いわれています。
上杉家の追っ手を避けるために、義士たちは、回向院に開門を願いましたが、開門はされませんでした。回向院は、勸進相撲の元祖でもあり、大相撲とはたいへんゆかりのある無宗派のお寺です。の鼠小僧次郎吉の戒名つきのお墓がありますよ。



鼠小僧次郎吉の墓

久保健康整体院
江口商店 六美市民センター 六美小学校 ハローマート 六美郵便局

松戸市六美6-25-9
UKIUKIクーポン
限定10名様
初診料・施術料
通常5,000円→
2,500円

※他券との併用はできません
有効期限…平成17年12月末日

久保健康整体院
施術時間…9:00~19:00
休日…月・木・日曜日(予約制)

047-387-7100 久保健康整体院

※遠方の方、動きづらい方出張施術もいたします

文字広告編
「ミニミニ」広告、大募集!
例えばこんな使い方!

●フリーマーケット!
明日から〇〇公園でフリーマーケット開催。
リサイクル品・古着物多数出店予定あり。
出店希望者まだ募集中!
047-0000-0000
●サークル仲間募集!
社交ダンス同好会募集
初心者大歓迎・興味あるまで
04-7176-2747

方に見学のみ可能。〇〇〇
公民館毎週月・水・金・日
047-0000-0000
松尾

★他にも「お店の営業案内」ペレット譲ります。稀少レコード売ります。など使い方はあなた次第です。
合同版1行1200円。
松戸全域へ情報発信! 問い合わせは編集室へ
04-7176-2747

●新聞未購読の方で「ウキウキ」の宅配をご希望の方(松戸市内に限ります)
「ウキウキ」は毎週金曜日朝刊の新聞折込で皆様のお手元にお届けする予定ですが、現在新聞を未購読の方で宅配をご希望の方は編集部までご連絡下さい。翌週から毎週宅配致します。(お知らせ下さい)
お名前・ご住所・電話番号および宅配場所(ポストなど)配布前に投函場所の確認をお願い致します。

●現在、新聞未購読の方で新たに新聞購読をご希望の方(松戸市内に限ります)
「ウキウキ」編集部では、現在新聞を未購読で新たに新聞購読のお申込み頂いた方に「お楽しみプレゼントキャンペーン」を実施中です。編集部までお申込み下さい。現在購読紙の銘柄変更はお受けしていません。現在未購読の方に限りです。

「レシピ」募集!
「私のレシピ」ではみなさんの自慢のレシピを募集しています。手抜き料理、弁当のおかず、酒の肴、故郷の自慢料理等なんでもOKです。
<宛先> 〒277-0053 柏市酒井根5-4-10-3F
FAX.04-7176-8931
E-mail:ukiuki@yusmedia.co.jp
UKIUKI編集部「おすすめレシピ」係



こちらはメインのタンメンは4種類あります。国産のゴマと12種類の香辛料を混ぜ合わせたスープが自慢です。今回は一番人気の乐山担担面(700円)と本場の成都式担担面(汗なしタンメン900円)をいただきます。乐山担担面は、挽き肉がたっぷり乗っていて小松菜などの野菜も入っています。また、ゴマの香ばしさも同時に味わえます。辛さは程よく、とてもコクのある味わいでした。汁なしタンメンは、本場四川の味。元祖のタンメンは汁が無く激辛で、具を細麺に混ぜて食べます。混ぜ合わせた香辛料の香りが深い、食欲をそそります。辛さの中にも、やみつきになりそうな奥深い本場の味わいが楽しめます。麺類はすべて辛さの調節が

こだわりの三ツ星 乐山担担面

こちらはメインのタンメンは4種類あります。国産のゴマと12種類の香辛料を混ぜ合わせたスープが自慢です。今回は一番人気の乐山担担面(700円)と本場の成都式担担面(汗なしタンメン900円)をいただきます。乐山担担面は、挽き肉がたっぷり乗っていて小松菜などの野菜も入っています。また、ゴマの香ばしさも同時に味わえます。辛さは程よく、とてもコクのある味わいでした。汁なしタンメンは、本場四川の味。元祖のタンメンは汁が無く激辛で、具を細麺に混ぜて食べます。混ぜ合わせた香辛料の香りが深い、食欲をそそります。辛さの中にも、やみつきになりそうな奥深い本場の味わいが楽しめます。麺類はすべて辛さの調節が



さらさらと食べてみてください。きつとやみつきになりますよ! みなさん、ぜひお試しください。(しんのすけ)

住所 松戸市総台 265-3
047-361-4144
営業時間 11:30~16:00 18:00~02:30
定休日/月曜日 (祝祭日の場合は火曜日)

UKIUKIクーポン
乐山担担面 12月末迄
お食事の方 焼き餃子4個 サービス
この券を切り取ってご持参下さい。



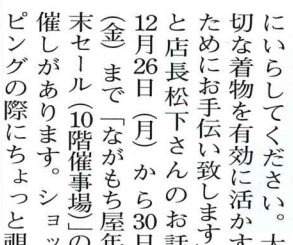
住所 松戸市総台 265-3
047-361-4144
営業時間 11:30~16:00 18:00~02:30
定休日/月曜日 (祝祭日の場合は火曜日)



発見! 新たなお店
ながもち屋
格の50%が支払われますので安心です。また、一度買いたかった商品を再度預けることができるので、場合によってはレンタルより安いこともあると、かなり大変ですね。そんな時は「ながもち屋」のお預かり販売システムを利用して見ませんか。
伊勢丹松戸店新館9階にある「ながもち屋」は、着物・帯などの委託販売のお店です。販売価格は相談して決めることができ、商品が売れた際は備

「気軽におしゃべりをしたいらしてください。大切な着物を有効に活かすためにお手伝い致します」と店長松下さんのお話。12月26日(月)から30日(金)まで「ながもち屋」末セール(10階催事場)の催しがあります。ショッピングの際にちょっと覗

いってみませんか。気に入った着物がみつかるかもかもしれませんよ。(江戸川 蘭)



住所 松戸市1307
伊勢丹松戸店新館 9階
047-303-4130
営業時間 10:00~19:30
年内は無休で営業
HP http://www.nagamochiya.com/

UKIUKIクーポン
ながもち屋
12月2日~8日迄
お買い上げの方 各日先着10名様
足袋プレゼント
この券を切り取ってご持参下さい。

いってみませんか。気に入った着物がみつかるかもかもしれませんよ。(江戸川 蘭)

ウィークリー情報

- 森のホール21
 - ◆12月4日(日)14時00分 大ホール
「特選 名曲集 ピアノ ヒッツ「マウリツィオ・バリニ ピアノリサイタル」
予定曲目: 月光ソナタ、乙女の祈り、アヴェ・マリア、ほか
全席指定2,500円
※お問い合わせ、CC MUSIC FACTORY ☎03-5210-9072
 - ◆12月7日(水)18時30分 大ホール
「リ・コウコウリサイタル」~日本と中国の心の歌~
出演予定: 李広宏(歌)、青木弘武(ピアノ)、小林登美(キーボード)ほか
S席4,500円 A席4,000円 B席3,500円
※お問い合わせ、MIN-ONチケットセンター ☎03-3226-9999
- 松戸サンリオシアター (シネマ1・2・3・4) ☎047-366-6711
「ハリウッドと炎のゴブリット(日本語吹き替え版)・(字幕版)」
「エリザベスタウン」 「春の雲」 「ALWAYS 三日月の夕日」
※以上の作品をいずれかの劇場で上映。時間は直接劇場へお問い合わせ下さい。
- 松戸シネマサンシャイン (1・2・3番館) ☎047-361-6511
「機動戦士ガンダムII-恋人たち」 「TAKESHI'S」 「私の頭の中の消しゴム」 「大停電の夜に」 「同じ月を見て」
※以上の作品をいずれかの劇場で上映。時間は直接お問い合わせ下さい。作品等変更がある場合がございます。ご了承下さい。

伊勢丹松戸店 催物情報 (本館10階催物場)

- トリンプーゲン 11月30日(水)~12月6日(火) (最終日16時終了)
- お歳暮ギフトセンター 11月16日(水)~12月25日(日) (最終日18時終了)
- ※お問い合わせ ☎047-364-1111(大代表)



公園めぐり 157 しらかし公園

なんてすがすがしい！この秋、常盤平の「しらかし公園」を初めて訪れたときの印象です。常盤平の多くの公園同様、昭和37年8月の開設です。それからもう40年以上経っているため、木々は大きく育ち、地面も緑に覆われしっとりとした風情を感じます。



近くの県道松戸鎌ヶ谷線の交差点そばに目印のようにそびえる松は区画整理の際残されたものでしょうか？切られなくてよかったです。ヒマラヤ杉でした。遊具のある北側のベンチからケヤキの紅葉越しに園内を見わたすと、豊かな緑がいつそう美しく見えます。後ろでポトリ、ポトリと音がするの振り返ると、目の前に下

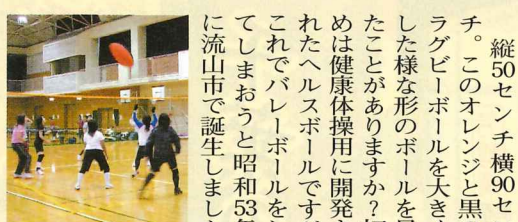
ングリが落ちてきました。公園を囲むように植えられている十数本の木がシラカシなのでしょう。どの木も根元にはドングリがごろごろ。南側の入り口近くの一本はとくに立派で枝には実もびっしり。ところどころ十把一絡げにドングリといつても、親木はさまざま。樹木図鑑で調べるとシラカシのような卵型の実にはほかのカシ類やコナラなどにも。カシ類である決め手はドングリの袴：殻斗(かくと)の同心円状の模様。さらに、樹皮の様子や葉のギザギザの有無を較べて、アラカシやアカガシではなくシラカシと納得しました。筆者のお気に入りの公園リストに加わった「しらかし公園」。南側にもベンチがあれば言うことなしですね。でも、こんなにステキな公園なのに訪れる人は少ないようです。きれいな鳥(ハクセキレイ?)にも出会えませう。常盤平近辺のみならず、「しらかし公園」は句です！(Nono)



訪れる人は少ないようです。きれいな鳥(ハクセキレイ?)にも出会えませう。常盤平近辺のみならず、「しらかし公園」は句です！(Nono)



ヘルスパレール ミント



縦5センチ横9センチ。このオレンジと黒のラグビーボールを大きくした様な形のボールを見たことがありますか？初めは健康体操用に開発されたヘルスパールですが、これでパレールボールをしてしまおうと昭和53年に流山市で誕生しました。

二度やってみたら楽しくて「おもしろい！」と、ヘルスパレールボールのサークルを立ち上げた庭野さんです。いくつになっても無理なくみんなが楽しめるスポーツとして、去年の11月に誕生しました。今日はこの冬一番の冷え込みというところもあって、準備体操も入念です。コート回りをママが走り始めるとお子ビちゃん達も走る。ストレッチをしながら「ママ、がんばって」と早くもかわいらしい声援が飛びます。今は1周年記念のサークル内対抗試合に向けて練習中です。体が温まってきたところで試合形式の練習が始まります。ヘルスパレールボールのルールで一番驚くのは、ボールを頭でも足でも体のどの部分で受けても良いところでしょうか。そのせいかゲーム中でもどつどつと笑いの渦が巻き起こります。笑いがみなさんのストレス発散に一役買っているようです。そしてママさんパレールと違い、ゲームは4人から6人で行われるため、一人一人の運動量も多くすぐにコートは熱気につつまれます。そして週末などにはパパ達も練習に参加して混合チームを組んでの練習も

触れてみると、とても軽くポヨンとよく弾みます。ボールが大きいため普通のボールに比べユニークな動きをします。ボールを受け取るママさん側も動きに合わせて必死に追いかけるのですが、予期せぬ所にポトリ：なんてこともしばしばです。

「よく笑い、よく動く。心も体もリフレッシュできるこのヘルスパレールボールが、松戸のあちらこちらに体育館で見かけられるようになるといいですね。(まゆり) 行われます。

- 活動日/毎週水曜日
○時間/午前9時~11時
○場所/小金原体育館
○入会金/500円
○月会費/500円
○問い合わせ
☎047-348-2171 庭野



頑張り商店会!! UKIUKIは松戸市内の商店会を応援します。
【商店会の世話役の方へ】
●商店会の名称 ●連絡先 ●商店会の自慢できるところ
をご記入の上、ハガキ・FAX・メールでUKIUKI編集室までお送りください。
抽選にて取材の上UKIUKIに無料掲載いたします。
UKIUKI 編集室
〒277-0053 柏市酒井根5-4-10-3F
FAX 04-7176-8931
E-Mail:ukiuki@yusmedia.co.jp

UKIUKI! 大募集!!
①自慢のパーティ料理&おせち料理のレシピ大募集!!
ご自慢のごちそうを教えてください。
またパーティの際のちょっとしたアイデアも募集中!
12月23日号で特集します。
②自慢のワンちゃんの写真大募集!!
2006年は「イヌ年」です!
2006年1月1日号で大特集しますので、奮ってご応募ください!!
(写真は返却いたしませんので予めご了承ください)
応募先 UKIUKI編集室
〒277-0053
柏市酒井根5-4-10-3F
FAX...04-7176-8931
E-Mail...ukiuki@yusmedia.co.jp

Merry Christmas!!
今年はこれで決まり!
クリスマス特集MAP
Chineau Patisserie
Marron
ホナペティート
あおき

シノーのブッシュドノエル
フランスのオーソドックスなクリスマスケーキです。
大人から子どもまで喜んで頂けるように、メルヘンチックに作り直しました。
ぜひご家族で楽しんでください。
味はチョコ・白(オレンジ風味)・モカがあります。
生クリームたっぷりのチェリーケーキ(5号・6号)もおすすです!
パティスリー・シノー
松戸市新松戸4-152
営業時間 10:00~18:30
10:00~18:00(日曜・祭日)
定休日 月曜日(祭日は営業)
☎047-346-3560

皆様のおかげで5周年!!
美容と健康をパンにする
材料・水・酵母全てにこだわるパン3兄弟の手作り。体にやさしいパンはいかが?
人気メニュー
ティニッシュ食パン ¥630
気軽にココアパン ¥262
極上食パン(1斤) ¥262
とろ〜りなめらかスリン ¥189
手作りパン工房
ボナペティート
松戸市北松戸3-1-23
047-360-0808
営業時間 8:00~19:00
定休日 毎週火曜日・水曜日
http://www.0473600808.jp

あなただけのオリジナルクリスマスケーキを
お作りします
★メニュー★
●6号クリスマスケーキ 3,150円
●フランスパン 242円
●フランスパンサンドイッチ 1車 840円
UKIUKIクーポン
マロンオリジナルケーキ
通常 3,800円▶
3,150円
先着40名(予約に限る)
★他券併用不可
期限/平成17年12月20日まで
Marron
松戸市五香6-17-14
tel/047-385-2785
営業時間/8:30~20:00
定休日/日曜日

全国にお花が贈れます
何れも気軽にご相談下さい
花の工房 あおき
12月いっぱい休まず営業
松戸市常盤平3-13-2坂巻ビル105
営業時間 10:00~19:00
☎047-388-0425
UKIUKIクーポン
1,000円以上お買い上げの方
10%OFF
何回でもOK!
配送料・ギフト券・サービス花束は除く
有効期限17年12月31日まで



千葉の地酒めぐり

取材協力・千葉県酒造組合



「純米酒は米から造る。日本酒は米から造る。これは誰もが知っていますね。ところが、そのお米の銘柄によって味の異なるお酒ができるのです。千葉県は米どころであり、水も良質なため、昔から「東の灘」と呼ばれるほどの酒どころです。



【特定名称と飲み方】

恒例の「千葉の酒フェスタ」千葉の地酒めぐりと千葉の酒造組合が今年も千葉県酒造組合主催で10月下旬に開催されました。当日は県下の蔵元25社、169銘柄が出品され、一般参加者も夕方より参加参加費500円でき、こころゆくまで利き酒に堪能して



①吟醸造り②純米酒③本醸造④酒類と原料米



【酒造蔵元紹介】(株)合資会社省略

【耳よりな情報】先日、新八柱の「オーガニックレストラン・カム」において、松戸市高塚新田の梨園で収穫した二十世紀梨で造った

国税庁が告示した「清酒の製法品質表示基準」に「特定名称」というものがあります。以下に述べる要件を満たした、国の規格です。

【吟醸酒】米を磨いて低温でじっくり醸造する。吟醸酒の吟醸造りをするには、杜氏が技術の粋を尽くしてつくると、ほとんど市場に出る酒の芸術品といわれます。最大の特徴は吟醸香と呼ばれる繊細なフルーティな香り。吟醸香の高いものは、暖めると香りを損なうので普通は燗酒では飲まない。

【本醸造酒】いろいろなタイプがある。もろみを搾る前に少量のアルコールを加えて適度に味を調整

【和らぎ水って何?】日本酒と一緒にとぎどき飲む水を「和らぎ水」といいます。日本酒に限らず、お酒を飲むときは、合間あいまに冷たい水を飲むと深酔いや二日酔い防止に役立ちます。水を飲むことによつて、気分がスッキリし、お酒や料理が美味しくいただけます。

【特定名称と飲み方】国税庁が告示した「清酒の製法品質表示基準」に「特定名称」というものがあります。以下に述べる要件を満たした、国の規格です。

【吟醸酒】米を磨いて低温でじっくり醸造する。吟醸酒の吟醸造りをするには、杜氏が技術の粋を尽くしてつくると、ほとんど市場に出る酒の芸術品といわれます。最大の特徴は吟醸香と呼ばれる繊細なフルーティな香り。吟醸香の高いものは、暖めると香りを損なうので普通は燗酒では飲まない。

【本醸造酒】いろいろなタイプがある。もろみを搾る前に少量のアルコールを加えて適度に味を調整

【和らぎ水って何?】日本酒と一緒にとぎどき飲む水を「和らぎ水」といいます。日本酒に限らず、お酒を飲むときは、合間あいまに冷たい水を飲むと深酔いや二日酔い防止に役立ちます。水を飲むことによつて、気分がスッキリし、お酒や料理が美味しくいただけます。

【吟醸酒】米を磨いて低温でじっくり醸造する。吟醸酒の吟醸造りをするには、杜氏が技術の粋を尽くしてつくると、ほとんど市場に出る酒の芸術品といわれます。最大の特徴は吟醸香と呼ばれる繊細なフルーティな香り。吟醸香の高いものは、暖めると香りを損なうので普通は燗酒では飲まない。

【本醸造酒】いろいろなタイプがある。もろみを搾る前に少量のアルコールを加えて適度に味を調整

【和らぎ水って何?】日本酒と一緒にとぎどき飲む水を「和らぎ水」といいます。日本酒に限らず、お酒を飲むときは、合間あいまに冷たい水を飲むと深酔いや二日酔い防止に役立ちます。水を飲むことによつて、気分がスッキリし、お酒や料理が美味しくいただけます。

【和らぎ水って何?】日本酒と一緒にとぎどき飲む水を「和らぎ水」といいます。日本酒に限らず、お酒を飲むときは、合間あいまに冷たい水を飲むと深酔いや二日酔い防止に役立ちます。水を飲むことによつて、気分がスッキリし、お酒や料理が美味しくいただけます。



錦・五百万石
*純米吟醸/山田錦・美山錦・五百万石・総の舞・北錦・玉栄・トヨニシキ
*山麓純米吟醸/総の舞
*山麓純米吟醸/総の舞・玉栄・トヨニシキ
*山麓吟醸/山田錦・総の舞
*特別純米生貯蔵/山田錦・美山錦
*純米原酒/総の舞・日本晴
*吟醸/山田錦・五百万石・八反錦・雄町・美山錦・豊錦・あけぼの・雪化粧・総の舞
*その他のお酒/初星・こしひかり・若水・ふさおとめ・華吹雪・ササニシキ



【梨のワイン】の試飲会が開かれました。ワインは2種類で辛口と甘口。辛口はサラッとした澄んだ飲み口、アルコール度12%。日本酒感覚で「和食に合う」と評判は上々。甘口はアルコール度8%で女性向き。「ケキやクッキーが有っても」「クリスマスやバレンタインの贈り物にいただけたら嬉しい」などなど。試飲会は「ワインのネーミングは?」「瓶の色・形は?」「販売方法は?」とまで広がり、参加者全員が商品化されて市場に出る日が待ち遠しい。皆さんも「松戸育ちの二十世紀梨ワイン」のデビューをお楽しみに。

UKIUKI! 年賀状コンクール

UKIUKIでは第4回「UKIUKI年賀状コンクール」を開催致します。応募方法は簡単。UKIUKI編集室に年賀状を出すだけ。印刷・写真・手書き・パソコン等どんな作り方でもかまいません。どしどし応募ください。お待ちしております。

◆応募方法◆

- UKIUKI編集室に年賀状を出すだけ。
- 表面差出し人欄に、住所・氏名・年齢・職業をお書きください。
- 締切り/平成18年1月10日(火)到着分まで。
- 発表/平成18年1月20日(金)発行のUKIUKI163号紙上で行います。
- 応募先/〒277-0053 柏市酒井根5-4-10「UKIUKI編集室」まで

UKIUKI! 読者プレゼント

UKIUKIでお馴染みの、五香のすがおい農園様より読者の方に、シクラメン(1鉢)を10名様にプレゼントしていただきました。

ご希望の方は、ハガキ、メール、FAXで、郵便番号・住所・氏名・年齢・職業・UKIUKIへの一言をお書きの上、UKIUKI編集室まで応募下さい。

応募締切...12月12日(月)必着

※ご希望頂いた氏名等の個人情報は、プレゼントの当選発表と発送のみ使用し、他の用途では使用いたしません。

応募先 UKIUKI編集室
〒277-0053 柏市酒井根5-4-10-3F
FAX...04-7176-8931
E-Mail...ukiuki@yusmedia.co.jp

園芸鉢物・草花・苗物生産販売・ガーデン用品一式

すがおい農園

〒270-2213 松戸市五香3-27-2
営業時間: あさ10時~よる6時・年中無休
お問合せ 047-387-0343

デトックス (老廃物や毒素を体から出す!)

便秘・宿便・ダイエットに関心のある方、必見!!

世界的権威!アメリカFDA認可商品「松炭つるり」承認番号04031572

吉報!!

ハダな記事広告や体験談などはひかえさせて頂いております。その理由はアメリカFDAの認可に基づく確かな商品であることが証明されているからです。類似商品は数多く出回っておりますが、その中でFDA認可商品は、当商品のみです。

デトックス、ダイエット、便秘、宿便、に関心のある方へ!!

今回、先着100名様に無料サンプル(3日分)をプレゼントさせていただきます。FDA認可商品の素晴らしさを体感されることでしょう。

まずはお試し下さい!!

無料

お申し込み サンプルをご希望の方は、松炭つるり配送センター 千271-0051 千葉県松戸市馬橋2000-2 までおはがきにてお申込み下さい。★1家族で1回とさせていただきます。

販売元 株式会社メジャーネットコリア 東京都目黒区目黒本町2-17-17

松炭つるり FDA承認番号: 04031572