

防災・地震対策セミナーご案内
 日時/6月25日(日) PM2:00~4:00
 会場/トステムショールーム 柏 入場無料
 お問い合わせ(047)387-4615 吉野田工務店(シブウグ)まで
トステム株式会社

松戸東版
 発行部数 111,500部
 (新聞折込) 108,000部・宅配3,500部
 配布エリア 千葉県柏市・松戸市全域
 株式会社ユースメディア
 〒千葉県柏市酒井根5-4-10
 TEL:04-7176-2111 FAX:04-7176-8931
 E-MAIL /ukiuki@yusmedia.co.jp

3面に掲載 集まれ!
わが家の白曇の子どもたち!!



外交官の家



ブラフ18番館

JR根岸線の石川町駅(元町口)を降りたら、大丸谷坂を登ることしばし、イタリア山庭園へ到着です。見晴らしのよいこの高台には、イタリア領事館があったところで、それにちなんで、イタリア風の石畳の歩道や噴水、花壇などを配した公園となつています。現在この公園にはブラフ18番館と外交官の家が移築されて

出かけてみませんか
横浜散歩 山手西洋館めぐり

文明開化の足跡がひびき、あの港が見える丘界隈には、異国情緒漂う町・横浜。しかし関東大震災やマンションプームなどで、当時の西洋館も、その数が激減しました。横浜市はそれらの西洋館を保護し、素晴らしい景観の歩経コースをつくっています。その「山手西洋館と港めぐり」をしてみませんか!



エリスマン邸

関東大震災の後に建てられた、外国人の邸宅の復元です。邸宅は、外国人特有の特長を残しながら、震災の経験を生かして防災にも配慮された造りになっているそうです。



ペーリック・ホール

大きなソテツとシロロの木があり、調和を保っています。
 ●エリスマン邸
 生糸貿易にたずさわったスイス生まれのエリスマン氏の旧邸宅です。
 ●山手234番館
 外国人向けの共同住宅として建てられたもので、大震災後の建物で、3LDKの間仕切りは、外国人向けに工夫されたアパートのはりりです。次に、外人墓地の正門前を右前方、港の見える丘公園の方に進みます。公園内には、西洋館めぐりの最後の館、イギリス館と山手111番館があります。



山手111番館



イギリス館とバラ園

田定植氏の旧邸宅の復元です。前庭の花壇とマッチしたその外観は、絵に似たかのような景観です。アメリカン・ビクトリア調の装飾等、邸宅の内外的な見どころが、次々とはかどして見えてきます。次は、山手本通りを左折してしばらく行くと、ゴシック調の大きな山手教会が見えてきます。さらに進むと元町公園があり、公園の内外には、ペーリック・ホール、エリスマン邸、山手234番館の3つの西洋館が復元されています。

で、ごらんまりとしたなかにも、今まではちよつと違った印象の館かも知れませんが、いかがでしょうか。文明開化のはしりに、欧米文化を吹き込んできた人たちの生活の拠点が、またこれらの各館の詳細をまとめた解説・冊子が販売されています。(横浜市緑の協会発行/200円)それを最初の館でお買い求め見聞きながら見学、散策するのも良いかと思えます。
 ●西洋館のお問い合わせ
 ☎045-476-6006
 ●入館料/無料
 ●休館日/第2、第4水曜日、館邸の半々ずつが休館。
 ●取材協力/横浜市緑の協会



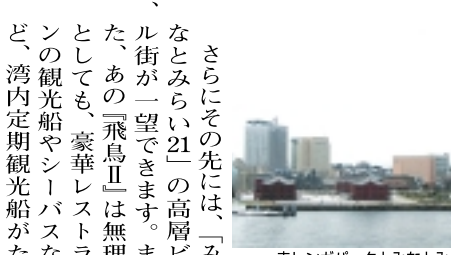
大横橋に着岸する飛鳥II

英国総領事公邸として昭和にはいつてから建てられたもので、周辺にはバラなど四季折々の花が咲く高台です。
 ●山手111番館
 米人・ラフィン氏の住宅として建てられたもので、こちらにその先には、「みどり」の「飛鳥II」の高層ビル街が一望できます。また、あの「飛鳥II」は無理なとしても、豪華レストランの観光船やシーバスなど、湾内定期観光船がたくさん就航しており、海上からの、そしてまた夜景のすばらしい港ヨコハマを、ワイングラス片手に満喫できます。身近で楽しめる、ちよつと贅沢なクルージングプランなどはいかがでしょうか。
 ●お問い合わせ・ご予約
 ☎045-662-6125
 ●ポータルサービス社
 ☎045-671-7719
 ●ロイヤルウイング社

さて次は、風光明媚な港が見える丘公園内をくだつていき、さらに山下公園などを散策しながら、「あこがれの世界一周の旅」と出立するつもりで、豪華客船が入りする国際旅客ターミナル「横浜港大さん橋国際旅客ターミナル」へ入ります。いま話題の超豪華客船「飛鳥II」は、4月4日に、この横橋から初の「世界一周の旅」へと旅立ちました(帰港は7月13日の予定)。特に7月、8月には、たくさんの方の入出港が予定されています。夏の一日をその

スケジュールにあわせてこの大さん橋で、涼のひとときを過ごしてみたいかがでしょうか。
 *入場無料、自由見学可
 *総合案内&入港予定などはホームページを参照。
 http://www.osanbashi.com/

さらにその先には、「みどり」の「飛鳥II」の高層ビル街が一望できます。また、あの「飛鳥II」は無理なとしても、豪華レストランの観光船やシーバスなど、湾内定期観光船がたくさん就航しており、海上からの、そしてまた夜景のすばらしい港ヨコハマを、ワイングラス片手に満喫できます。身近で楽しめる、ちよつと贅沢なクルージングプランなどはいかがでしょうか。
 ●お問い合わせ・ご予約
 ☎045-662-6125
 ●ポータルサービス社
 ☎045-671-7719
 ●ロイヤルウイング社



赤レンガパークとみなとみらい21

和紙ちぎり絵で 絵手紙風の「暑中見舞い」
 繊細な和紙をちぎって 親戚や大切な方へ送ってませんか?
 今回は参加プレゼントとして、ハガキ掛けのプレゼント付き! 作ったらすぐに飾れます。

ハクビ和紙ちぎり絵学院
 お問い合わせ・お申し込みはお電話で!
 ☎0120-860-891
 http://www.hakubischool.or.jp/

松戸教室	6月29日(木)	7月4日(火)	7月6日(木)	7月13日(木)	A・B
柏教室	6月27日(火)	7月4日(火)	7月5日(水)	7月11日(火)	A・B

※女性専門の教室です。
 ※午前10:00~正午
 ※午後1:30~午後3:30

UKIUKI 特典
 受講料は通常2,000円ですが、申し込みの際に「ウキウキを見た」と言うと、1,000円(教材費込み)になります。

税関資料室
 馬車道・レトロ口調ビル
 の神奈川県歴史博物館やガストル発祥地などがある。このコース全体は、比較的まとまった場所にあります。ゆるゆると、ゆっくり見てください。また、客船の入出港予定などもあつたり、さらにクルージングやお食事などを楽しむには、何度かに分けての旅の構図がよいのかも知れません。それでは、「横浜散歩」へいってらっしゃい!! (ゴッちゃん)

045-662-6125
 045-662-6125
 045-662-6125

レストラン観光船とベイブリッジ

横浜・山手西洋館めぐりマップ

① 外交官の家
 ② ブラフ18番館
 ③ ペーリック・ホール
 ④ エリスマン邸
 ⑤ 山手234番館
 ⑥ 山手111番館
 ⑦ イギリス館

貸収納 入庫者募集!!
 ●24時間使用可
 ●セキュリティシステム完備
 ●便利なエレベーター付き

ストックハウス新松戸 全112室

Sタイプ	¥ 6,300	12室	Dタイプ	¥ 14,175	12室
Aタイプ	¥ 8,190	21室	Eタイプ	¥ 22,050	16室
Bタイプ	¥ 9,450	24室	Fタイプ	¥ 28,350	2室
Cタイプ	¥ 11,340	23室	Gタイプ	¥ 33,600	2室

けやき通り6丁目

新松戸駅バス停前
太陽ハウス(株) ☎047-343-1113 9:00~17:00 水曜日定休

ストックハウス北小金 全156室

Aタイプ	¥ 7,140~ ¥ 7,875	45室	Dタイプ	¥ 23,100	1室
Bタイプ	¥ 8,400~ ¥ 9,450	66室	BBタイプ	¥ 17,850	24室
Cタイプ	¥ 12,600~ ¥ 14,175	18室	CCタイプ	¥ 25,200	2室
			DDタイプ	¥ 5,775	12室
			DDタイプ	¥ 6,930	12室
			DDタイプ	¥ 12,600	2室
			DDタイプ	¥ 8,400	9室
			DDタイプ	¥ 13,125	8室
			DDタイプ	¥ 8,925	24室
			DDタイプ	¥ 21,000	6室
			DDタイプ	¥ 10,500	36室
			DDタイプ	¥ 26,250	7室

北小金サティそば
五大ホーム(株) ☎047-345-4311 9:00~17:00 水曜日定休

こだわりの ちやあしゅう屋!
 天ぷら専門店 炭火焼 骨つき

ちやあしゅう屋のこだわり お得なセット

まんぷくセット 900円 ちやあしゅう丼セット 880円 からあげセット 880円
 (税込945円) (税込924円) (税込924円)

ちやあしゅう屋 ☎047-311-6161
 松戸市日暮6丁目196 ※午前11時~深夜3時開店

餃子無料券
 ご来店 1名様~4名様...1人前
 5名様以上...2人前
 ※他券との併用はできません。
 ※1グループ1枚とさせていただきます。
 平成18年8月末日まで



生涯大学 よさこい同好会

「よさこい」と言えば今や本家高知県のみならず、全国にその名が広まり、少しずつ形を変えながら踊り継がれています。そこで今回は柿の木台体育館で「よさこい鳴子踊り」を練習している「生涯大学よさこい同好会」にお邪魔してみました。



この会は生涯大学浅間台校舎の学生が学園祭出演をきっかけに、その後同好会として続けているものです。当時学園祭で何をしようか相談して

て「よさこいソーラン」のアップテンポのリズムに惹かれ、皆の気持ち「やってみよう、挑戦してみよう」と盛り上がり始め、練習しているうちに独特の魅力はまっしめしたそうです。

練習始めの30分はストレッチタイムです。日常生活ではあまり使われない所を意識して無理のない範囲で伸ばしていき

「皆のおしゃべりが楽しい」と会の楽しさを語る皆さんの顔は輝いていました。この日は午後イベントに参加する予定になっていたので、リハーサルも兼ねて艶やかな揃いのハッピー姿の稽古です。頭には豆絞りをキリッとしめ鳴子の音も気合が入っているように感じました。



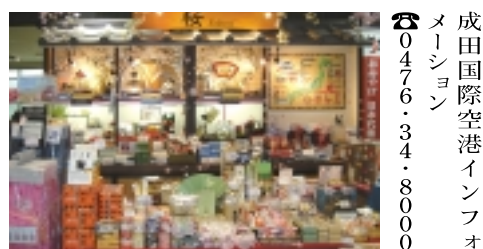
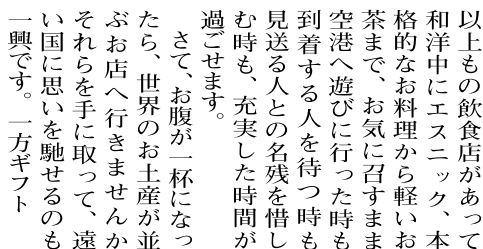
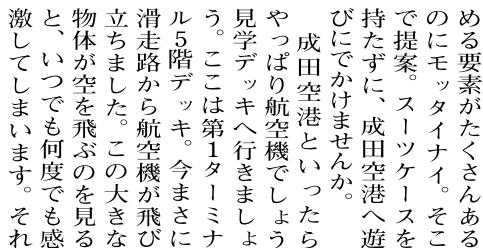
「よさこい鳴子踊り」の練習風景

「よさこい」と言えば今や本家高知県のみならず、全国にその名が広まり、少しずつ形を変えながら踊り継がれています。そこで今回は柿の木台体育館で「よさこい鳴子踊り」を練習している「生涯大学よさこい同好会」にお邪魔してみました。この会は生涯大学浅間台校舎の学生が学園祭出演をきっかけに、その後同好会として続けているものです。当時学園祭で何をしようか相談して

- ◎活動日/第1・3木曜日の2回
◎時間/午前10時~12時
◎場所/柿の木台体育館
◎入会金/無し
◎月会費/1,500円
◎問い合わせ 047-362-3525 木下

カッチ、カッチと打つ鳴子の音に合わせて、威勢よくハッピーソングを歌って

いがりくん 冷蔵庫



フリーマーケット! 明日から○○公園でフリーマーケット開催。リサイクル品・古着物多数出店予定あり。

★他にも「お店の営業案内」「ペット譲ります」希望少レコード売ります」など使えばあなた次第です。

「ウキウキ」は毎週金曜日朝刊の新聞折込で皆様のお手元にお届けする予定です。現在新聞を未購読の方で宅配をご希望の方は編集部までご連絡下さい。

「ウキウキ」編集部では、現在新聞を未購読で新たに新聞購読のお申込み頂いた方に「お楽しみプレゼントキャンペーン」を実施中。

「レシピ」募集! 私のレシピではみなさんの自慢のレシピを募集しています。手抜き料理、弁当のおかず、酒の肴、故郷の自慢料理等なんでもOKです。

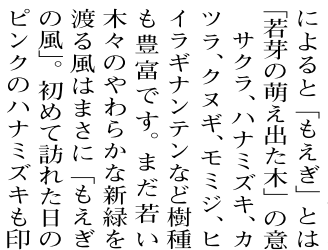
成田空港は6月2日に第1旅客ターミナルビルがグランドオープン。更に充実した施設になりました。

立ち寄ってみたい所です。と成田空港へ旅行する人にとっては単なる通過点だし、旅行しない人にとっては、あまり馴染みのない所。楽しみにする人が増えそうです。

成田空港には、50以上の飲食店が並び、和洋中エスニック、本格的なお料理から軽いお茶まで、お気に召すまま空港へ遊びに行っても到着する人待たず、見送る人との名残を惜しむ時、充実した時間が過ぎます。

成田国際空港インフォメーション 0476-34-8000

公園めぐり 184 もえぎの風公園 今回ご案内するのは「もえぎの風公園」。市内の公園の一般的な名称とはひと味違うこのさわやかな響きに惹かれて紙敷を訪れました。



「もえぎの風公園」は、平成15年3月開園の新しい公園のため地図にも載っていません。番地を頼りに、武蔵野線と北総鉄道が交差する東松戸駅から東へ数分歩くと、目の前に広がるのはなだらかな丘陵と牧歌的な風景

象的でしたが、今はハクチョウゲの白い花が可憐。区画整理が進むこの一帯はすべてが若々しい印象です。

「もえぎの風公園」は、平成15年3月開園の新しい公園のため地図にも載っていません。番地を頼りに、武蔵野線と北総鉄道が交差する東松戸駅から東へ数分歩くと、目の前に広がるのはなだらかな丘陵と牧歌的な風景



「もえぎの風公園」は、平成15年3月開園の新しい公園のため地図にも載っていません。番地を頼りに、武蔵野線と北総鉄道が交差する東松戸駅から東へ数分歩くと、目の前に広がるのはなだらかな丘陵と牧歌的な風景

象的でしたが、今はハクチョウゲの白い花が可憐。区画整理が進むこの一帯はすべてが若々しい印象です。

ウィークリー情報 Life 森のホール21 6月25日(日)14時00分 大ホール 「松戸シティフィル ファミリーコンサート」 全席自由 1,000円

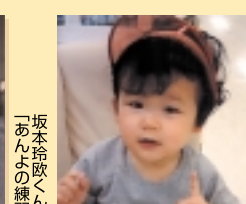
夏! 大幅減量サイズダウンキャンペーン!! 各限定51名 痩身体験 10,500円(税込) 19,810円(税込) 31,500円(税込)



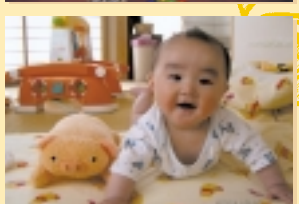
第3回 集まれ! わが家の白黒の 子どもたち!!



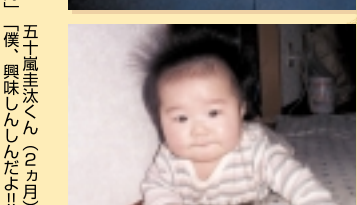
たくさんのかわいい写真を
いただきありがとうございました。
応募者多数のため抽選にさ
せていただきました。
(掲載できなかった方々、申し訳ござい
ませんでしたm(_ _)m)
UKIUKI編集部一同



石田優希くん(1歳4ヶ月)
「板の中でたかいたかーい」



大須賀菜穂くん(1歳6ヶ月)
「おんの手になつたよ」



新開友哉ちゃん(1歳4ヶ月)
「ママ!おっぱい
ちょうだい!」

子どものことなら
なんでも
ご相談下さい

楽しみながら上達できる
ピアノのレッスン始めませんか
無料体験教室実施中!!
豊富な表現力や集中力が身につく
PAUSE音楽教室では、一人ひとりの
お子様に合わせたスタイルでの
個別レッスンをモットーにしています。
【対象】3歳以上【月謝】5,000円~
講師 武蔵野音楽大学ピアノ科卒
PAUSE音楽教室
専修大学松戸高校近く 有り
※大人のレッスンもあります
TEL.047-362-8238

UKIUKI! 読者プレゼント
UKIUKI編集部
〒277-0053 柏市酒井根5-4-10-3F
FAX ...04-7176-8931
E-Mail...ukiuki@yusmedia.co.jp
締切日...平成17年6月30日(金) (必着)
※応募頂いた氏名等の個人情報は、プレゼントの当選発表と
発送のみ使用し、他の用途では使用いたしません。

KID'S リサイクル わいわい屋
6/23金・24土・25日
ノンブランドリサイクル服 半額!!
お売りください!!
出張買取大歓迎!! 大物・良品高価買取!!
KID'S リサイクル わいわい屋
松戸市常盤平3-1-2 岡田ビル1F
営業時間/AM10:00~PM7:00
(土曜のみPM3:30からです。)
☎047-389-5008

右脳教育でグングン伸びる!!
夏期体感レッスン受付開始
4回(チケット制) 14,700円
ほんとうの意味での
脳の良い子は育てる
ってどうやって
なんだろう...?
その答えはこどもの心を育てるとともに、幼児の右脳に秘められた素晴らしい能力を引き出す七田教育に
あります。ぜひこの機会に七田式の親子で学ぶ楽しいレッスンに参加してみませんか?
幼児コース 英語コース 胎教コース ジュニアスコース(小学生)
七田チャイルドアカデミー
新松戸教室
☎047-346-7787 松戸市新松戸
4-35-3F

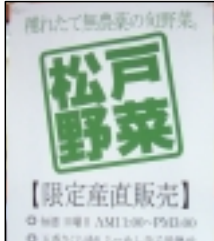
TOSHIN INTERNATIONAL
KINDERGARTEN
国際英才幼稚園2~5歳児の
ための楽しいPRESCHOOL
☆英語クラス☆ 開園中!!
日本人の幼稚園教員が担当。その他、英語・中国語・体操のお兄さんなどの
特別指導が組み込まれています。年齢別の多彩なプログラム(英語・中国語
・モンテッソーリ・リトミック・絵画制作・ドーマン教育・知能開発・
数・絵日記・体育・有名小学校受験指導など)で、お子様の可能性を最大限に
引き出します。また、集団生活において、責任感や思いやりの大切さを
知り、「協調性」「社会性」などの基礎を築くとともに、個々に応じた対応によ
り、自立心や向上心・探求心を育てます。

ドラマメソッド®英会話教室
MLS (モデル・ランゲージ・スタジオ)
松戸スタジオ
http://www.mls-std.co.jp/
MLSは日本で唯一
の指導法「ドラマメソ
ッド」で知られる英会話教
室です。
「頭・心・体」をフルに使
い、五感を刺激すること
で、自己表現力を高め、
「生きた英語」を身に付け
る事ができます。また、
生徒一人ひとりが主役!
をモットーに、英語を
「自分の言葉」として使
こなせるように心身の発
達に合わせたカリキュラ
ムと指導方法で、無理な
く着実に力が付きます。
文部科学省や各地の教育
委員会からの依頼を受
け、現役の小・中・高校の
先生の指導もしているの
で、信頼感もバツチリ!
現在MLSでは新規生
徒募集中。まずは無料
体験レッスン(7/24日)
又は、実際のクラスに参
加する「一日入学」(参
加費1000円)で、噂の
「ドラマメソッド」に触れ
て、その素晴らしさを実
感してみたいか? お
問い合わせ、お申し込み
は、代々木本部までお気
軽にどうぞ!

保育時間
9:00~14:30
(2歳児~5歳児)
送迎あり!
★レギュラー保育
(0歳児~5歳児)
7:00~21:00
★1週間無料体験受付中!!
★お電話にてご都合の良い
日をお知らせ下さい。
学童保育 新小学1年生~3年生
お子様の教育と受験は私達専門家にお任せ下さい。
http://www.et-toshin.co.jp/
遠隔カメラ設置 ▶携帯やパソコンからお子様の様子がいつでもどこでも見れて安心。
東進幼稚園 POP KIDS 松戸
松戸市本町21-2 シネマサンシャイン2F
松戸駅から徒歩2分
TEL.047-365-0006
FAX.047-365-3006
メール popkids@teacher.interq.or.jp
東進幼稚園 POP KIDS 新松戸
松戸市新松戸1-345-2
新松戸駅から徒歩2分
TEL.047-340-3434
FAX.047-340-3433
メール popkids2@teacher.interq.or.jp



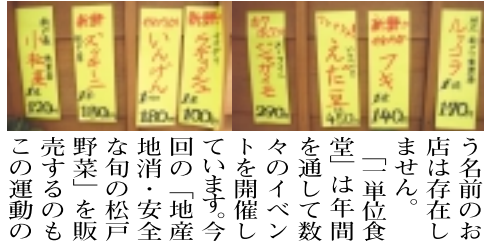
あなたの健康のために
市場「野菜のほほえみ」
 主催：五香さくら通り「単位食堂」



「穫れたて無農薬の旬野菜を、毎週日曜日に販売しますよ」と知らせてくださったのは、五香さくら通り商店街「単位食堂」の委員長、大島さん(さくら通り内科・大島さん)でした。単位食堂って何?と思いつながら、旬の野菜に惹かれてさっそくチャリ坊を飛ばして行ってみました。

「単位食堂って何?」
 単位食堂は、現在一単位食堂推進委員長の大島さんが、商店街地域のみなさんと、正しい食の在り方と、健康についての知識をもってもらおうと始めた活動です。これを商店会、医療関係の協力のもと、商店会の活性化も含めてスタートした活動に付けられた名前です。から「単位食堂」という名前のお店は存在しません。

「単位食堂」は年間を通して数々のイベントを開催しています。今回の「地産地消・安全な旬の松戸野菜」を販売するこの運動の



「旬の野菜を食卓へ」
 「地産地消」とは、地元で作られたものは地元で消費する。つまり、なるべく他県や輸入食品に頼らないで、地元の生産物を利用するという事です。松戸市は江戸川を渡れば東京都ですが、昔から美味しい野菜の産地です。現在松戸農協組合員約43軒の農家で「無農薬・減少農薬野菜」作りに取り組んでいます。

「野菜紹介」
 記者が駆けつけた日も20種類以上の野菜が並びました。今回2回目にのみかかわらず、すでにたくさんのお客さんが両手にいっぱい野菜を抱えて値段の掲示をまわっています。価格の表示もその場で、出品者に聞きながら作成。おもわずもう一品買いたくなるようなコメントが添えられています。

「ちよと」
 *レタスの外側の葉を捨てないで、インスタントラーメンや簡単スープに入れて炒めたり、これが美味しい。コッパは火を通し過ぎないこと。
 *トマトの苦手な方、完熟トマトはオリブオイルで炒めて。グリーンアスパラや新玉ネギ、レタスなどを一緒に炒めても美味しいですよ。味付けはお好みで。
 *そら豆は殻のまま茹でるとほっこりして美味しい。小皿にお茶請けにどうぞ。殻のまま焼いてもグウ!です。



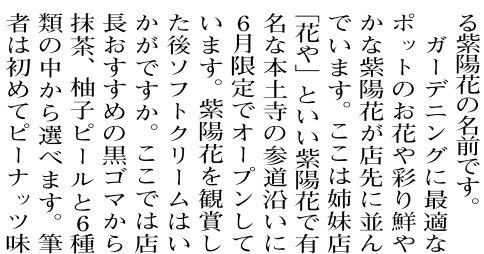
この安全な旬の野菜を毎週日曜日、朝11時から午後3時まで、五香さくら通りにある「らーめん寺子屋」隣で販売いたします。季節毎、旬の野菜が順番に持ち込まれますので、いつも決まった野菜は存在しません。

「単位食堂」は年間を通して数々のイベントを開催しています。今回の「地産地消・安全な旬の松戸野菜」を販売するこの運動の

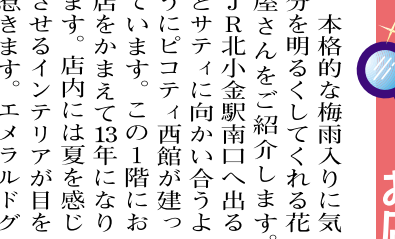


一つひとつ手に取るとその重量感、葉物の放つ緑の輝き。これが本当の野菜なんです。

この日の野菜を紹介すると、サラダほうれん草、水菜、ミニチンゲン菜、トマト、大根(葉付き)、



「料理長おまかせ会席」(要予約)の他、この時期にぴったりな「あじさい御膳」(お造り3点盛り・天ぷら・日本そば・親子丼・小鉢・赤だし味噌汁・香の物。1800円)や写真の「涼やか御膳」(イワナ・2種類の笹寿司(うなぎと白身魚、マグロとハモのお造り・日本そば1500円)は特にオススメです。あじさい御膳は6月いっぱい、涼やか御膳は7月よりお楽しみいただけます。(どちらもお昼だけのメニューとなっております)もちろん、お子様向けメニューもお子様ランチ680円、カレー580円、お子様松花堂1890円など揃っています。他、ご予算に応じてメニューを考えてくれるので人数が多くなる法要、同窓会、各種お祝いの席にもぴったりのお店です。予約順となつてはいますが送迎バスサービスもありませんのでご利用になってみては最後にお店の方から「暑いのは熱く、冷たいものは冷たくて最高の状態で召し上がって頂けるよう、そしてまた来てほしい」と思っています。このコマを目標にします。



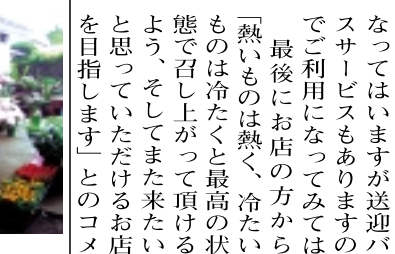
「発見! こんなお店」
フロア・ミルフル
 (生花店)



本格的な梅雨入りに気分を明るくしてくれる花屋さんをご紹介します。JR北小金駅南口へ出るとサティに向かい合うようにピコティ西館が建っています。この1階にお店をかまえて13年になります。店内には夏を感じさせるインテリアが目立ちます。エメラルドグリーンに巻いたタペストリー、そして天井にたなびく大きな和紙が海の波を思わせます。これらがお子様の発表会や友人宅へ遊びに行く時など華やかに演出してくれます。そしてミルフルも見逃せません。花束スタイルのブーケから個性的なオリジナルブーケまで種類も豊富。最近ではウェルカムボードの飾りの注文も多いそうです。



「料理長おまかせ会席」(要予約)の他、この時期にぴったりな「あじさい御膳」(お造り3点盛り・天ぷら・日本そば・親子丼・小鉢・赤だし味噌汁・香の物。1800円)や写真の「涼やか御膳」(イワナ・2種類の笹寿司(うなぎと白身魚、マグロとハモのお造り・日本そば1500円)は特にオススメです。あじさい御膳は6月いっぱい、涼やか御膳は7月よりお楽しみいただけます。(どちらもお昼だけのメニューとなっております)もちろん、お子様向けメニューもお子様ランチ680円、カレー580円、お子様松花堂1890円など揃っています。他、ご予算に応じてメニューを考えてくれるので人数が多くなる法要、同窓会、各種お祝いの席にもぴったりのお店です。予約順となつてはいますが送迎バスサービスもありませんのでご利用になってみては最後にお店の方から「暑いのは熱く、冷たいものは冷たくて最高の状態で召し上がって頂けるよう、そしてまた来てほしい」と思っています。このコマを目標にします。



住所 松戸市殿平賀 68-1
 ☎047-341-5150
 営業時間
 6月 11:00~20:30 (L.O.)
 7月 11:30~14:30 (L.O.)
 17:00~21:00 (L.O.)
 定休日/水曜日
 ただし6月、12月は定休なし
 駐車場 25台有り

「料理長おまかせ会席」(要予約)の他、この時期にぴったりな「あじさい御膳」(お造り3点盛り・天ぷら・日本そば・親子丼・小鉢・赤だし味噌汁・香の物。1800円)や写真の「涼やか御膳」(イワナ・2種類の笹寿司(うなぎと白身魚、マグロとハモのお造り・日本そば1500円)は特にオススメです。あじさい御膳は6月いっぱい、涼やか御膳は7月よりお楽しみいただけます。(どちらもお昼だけのメニューとなっております)もちろん、お子様向けメニューもお子様ランチ680円、カレー580円、お子様松花堂1890円など揃っています。他、ご予算に応じてメニューを考えてくれるので人数が多くなる法要、同窓会、各種お祝いの席にもぴったりのお店です。予約順となつてはいますが送迎バスサービスもありませんのでご利用になってみては最後にお店の方から「暑いのは熱く、冷たいものは冷たくて最高の状態で召し上がって頂けるよう、そしてまた来てほしい」と思っています。このコマを目標にします。

「料理長おまかせ会席」(要予約)の他、この時期にぴったりな「あじさい御膳」(お造り3点盛り・天ぷら・日本そば・親子丼・小鉢・赤だし味噌汁・香の物。1800円)や写真の「涼やか御膳」(イワナ・2種類の笹寿司(うなぎと白身魚、マグロとハモのお造り・日本そば1500円)は特にオススメです。あじさい御膳は6月いっぱい、涼やか御膳は7月よりお楽しみいただけます。(どちらもお昼だけのメニューとなっております)もちろん、お子様向けメニューもお子様ランチ680円、カレー580円、お子様松花堂1890円など揃っています。他、ご予算に応じてメニューを考えてくれるので人数が多くなる法要、同窓会、各種お祝いの席にもぴったりのお店です。予約順となつてはいますが送迎バスサービスもありませんのでご利用になってみては最後にお店の方から「暑いのは熱く、冷たいものは冷たくて最高の状態で召し上がって頂けるよう、そしてまた来てほしい」と思っています。このコマを目標にします。

「料理長おまかせ会席」(要予約)の他、この時期にぴったりな「あじさい御膳」(お造り3点盛り・天ぷら・日本そば・親子丼・小鉢・赤だし味噌汁・香の物。1800円)や写真の「涼やか御膳」(イワナ・2種類の笹寿司(うなぎと白身魚、マグロとハモのお造り・日本そば1500円)は特にオススメです。あじさい御膳は6月いっぱい、涼やか御膳は7月よりお楽しみいただけます。(どちらもお昼だけのメニューとなっております)もちろん、お子様向けメニューもお子様ランチ680円、カレー580円、お子様松花堂1890円など揃っています。他、ご予算に応じてメニューを考えてくれるので人数が多くなる法要、同窓会、各種お祝いの席にもぴったりのお店です。予約順となつてはいますが送迎バスサービスもありませんのでご利用になってみては最後にお店の方から「暑いのは熱く、冷たいものは冷たくて最高の状態で召し上がって頂けるよう、そしてまた来てほしい」と思っています。このコマを目標にします。

住所 松戸市殿平賀 68-1
 ☎047-341-5150
 営業時間
 6月 11:00~20:30 (L.O.)
 7月 11:30~14:30 (L.O.)
 17:00~21:00 (L.O.)
 定休日/水曜日
 ただし6月、12月は定休なし
 駐車場 25台有り

夏向け 新作お惣菜パンの登場です。
 自家製粉パン工房「こむぎや」
 お惣菜パン(むじき) 150円
 もっとりしたイギリスパン生地の中に味付けひじきを入れました。栄養たっぷりの和風おかず。手軽に食べられるのがうれしい!

エビチリ 150円
 これから夏に向けてエビチリのピリツとした味が食欲をそそります。

TEL.047-367-2252
 松戸市松戸1650-9 (浅間神社の裏側)
 営業時間/9:30~18:30 定休日/日曜日・祝祭日
 ※6月26日(月)は臨時休業いたします。

UK UKクーポン
 こむぎや
 パンなら何でも
10%OFF
 ※一部対象外の商品もあります
 この券を切り取ってご持参下さい。
 6月23日~7月22日まで有効

中国気功整体院 同仁堂 常盤平分院 ☎047-311-1835

中国三千年の伝統漢方医学に基づき驚異の治癒力
中国気功整体とは...

同仁堂・中国気功整体院
 では薬や器具は一切使わず、全て整体師の手・肘・氣功を使います。ツボや経絡に作用させ全身のバランス「氣」を整え、血液の循環、リンパの流れを良くし、新陳代謝を促進。筋肉の痛みや凝りをほぐし、内臓器官の働きを調整し、自然治癒力を引き出します。中国気功整体は「氣功」と「整体」二つの療法を併用しているのはいかがですか?

料金一覧
 20分 3,000円 (回数券なら2,000円)
 40分 5,000円 (回数券なら3,800円)
 ※耳つぼダイエットコース有り
 UKIUKI読者限定
 同仁堂 常盤平分院
 初診料 2,000円 → **無料**
 ※無料体験あります
 この券を切り取ってご持参下さい。