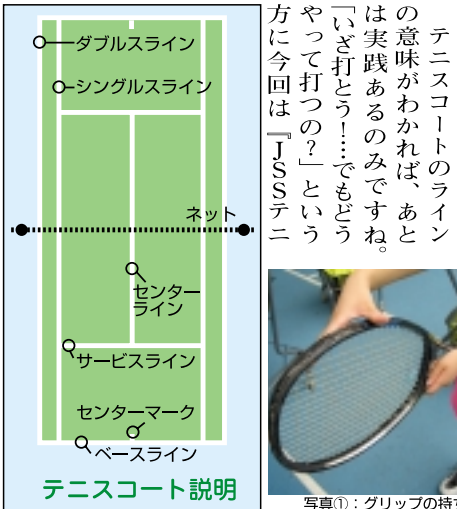


UKIUKI 編集室
 に広告を載せてみませんか
 〒277-0053
 柏市酒井根5-4-10-3F
 ☎04-7176-2747 FAX04-7176-8931

松戸西版
 発行部数 60,400部
 (新聞折込58,200部 宅配2,200部)
 配布エリア 6号線より西側の松戸市全域
 発行 株式会社ユースメディア
 〒千葉県柏市酒井根5-4-10
 TEL:04-7176-2111 FAX:04-7176-8931
 E-MAIL /ukiuki@yusmedia.co.jp

ウキウキする地域生活情報紙 10月6日 第198号
 ●毎週金曜日発行 ●全てのご家庭に新聞折込と一部宅配でお届け

常盤沿線をネットワーク 地域密着型の求人情報紙
ユースメディア
 松戸版・柏版・取手版 毎週日曜発行
 お申し込みお問合せは 松戸ユースメディア ☎04-7176-2111(代)



近代テニスの始まりは英国といわれており日本では明治9年、横浜の山手公園で行われたのが最初といわれています。以来、今では子供からお年寄りまで幅広い層に人気があります。でも始める前に少しはテニスを知っておきたいものです。そこで簡単に硬式テニスのコートの説明から入りましょう。テニスコートにはラインが引いてあるのはご存知のことと思いますが、あのラインの意味を知っていますか？硬式テニスにはシングルスとダブルスがあり、シングルスはコートの横幅の狭いライン内で競い、ダブルスはライン外側をいっぺんに使って競います。内側にもネットを囲むようにラインがあります。これはサーブを入れない場合はサーブが入るエリアに入ってからゲームの始まりとなります。

【実践編】
 テニスコートのラインの意味がわかれば、あとは実践あるのみです。「いざ打とう！でもどうやって打つの？」という方に今回は「JSSテニス」

スポーツの秋
硬式テニスをはじめよう
 秋といえば…読書の秋、食欲の秋、スポーツの秋。日頃溜まったストレスや運動不足の解消に、また食欲の秋にむけたダイエットとして硬式テニスを始めてみませんか。

★フォアハンド(右利き)
 右手の握りはフォアハンドのままで、左手を右手の上に添えます。右手は少し触れるくらいが丁度よく、両手が重なったり、両手の間が空すぎないほうが良いです。足の開きは写真⑤。足の開きは写真⑤。足の開きは写真⑤。

写真①: グリップの持ち方
 写真②: グリップの持ち方
 写真③: フォアハンドでの打ち方
 写真④: フォアハンドでの打ち方
 写真⑤: バックハンドでの打ち方

スアリーナ松戸」の篠田コーチに打ち方の基礎を教えてもらいました。グリップの持ち方は左手で面と地面が垂直になるように支えます。そして右手親指の第二関節の腹の部分をラケットのフレームにあわせてそのままグリップまで下げ、左手を離し、右手に持ちかえします(写真①)。なるべく人差し指と中指の間を指一本分くらい空けて握ります(写真②)。多少、握りやすいように調整してもかまいません。握りができたらボールを地面に向けてみたり、手の平を上に向けてみたり、ボールの弾み方やボールを打つタイミングがとれますよ。ラケットをおへその高さに保ったまま練習することがポイントです。これなら一人でも、どこでも簡単にできますね。また、相手がいればラケットの面を上に向けて、強く感じてワンバウンドトスを互いにするとより感覚がつかめます。ボールがラケットにあたる瞬間まで目はボールからそらすことがポイントです。

★フォアハンド(右利き)
 足を肩幅まで開き、打つ方向を基準にして、右足を打つ方向にまっすぐと横向き(右向き)になります。右足はそのままで左足は打つ方向に向けてまっすぐと横向き(右向き)につかむような感覚で前に出し(写真③)、ラケットの頭を下げ、左腰の高さから振り上げて右肩までもっていき、左腕の肘が口の部分までくるとよいでしょう。この時も左足はかえして踵が上がるようにして正面を向きます(写真④)。

◎JSSテニスアリーナ
 松戸市南花鳥3・38・11
 ☎047-3666-3600

近のモデルが気に入ります。そこで初めてラケットを買われる方や今のモデルを知りたい方に「エースラケット」の浅賀さんについて聞いてみました。

「最近のラケットは使う人の腕力、技術レベル、ブレイクスタイル等に応じて超軽量高反発モデルから競技向けシリアスモデルまでいろいろ種類があります。最初は少し軽めの面が広いものがボールを楽に打てるのでお勧めです。腕力のある男性ならば少し重さがある飛び、運動には適していると思います。プロはカラフルでタイトなものが多いですが、今はウエアをオシャレにしたいという方も増えています。確かに記者が訪問した時もお店にはいろいろなお品が並び、これでは迷ってしまうくらいです。お店で迷った時にアドバイスをもらって、あなたにピッタリのラケットを見つけてください。シューズにはコートによって向いているものがあり、通常ハードコートは「オールコート用」、オールコート(人工芝)やクレイコート(土)は「オールコート用」が適しているようです。靴底の部分に違いがあり、実際に自分がどのコートを利用することが多いかを決めることがポイントです。「クッション性、安定性」などの機能も大切ですが、足の形は人によって違います。必ず試し履きをしてみて自分の足に

テニス用品・ガット張り専門店
エースラケット
 ~テニスライフをサポートするベストショップ~
 明るい店内にはラケット・ストリング(ガット)を中心にこだわりの品揃え。テニス愛好者からビギナーまで親身のサポートで幅広い要望に応えます。ラケットは全品納得のお買得価格で!アフターサポートも万全です。

ACE RACQUETS
 エースラケット
 松戸市新松戸 3-124-2 (JR新松戸駅から徒歩4分)
 営業時間 平日 11:00~20:00 定休日 火曜日
 土・日・祝 10:00~19:00 駐車場有り
 ☎047-348-7184

UKIUKIキャンペーン
 只今、超お買得品 多数放出中!! 10/15日(日)まで
 例 定価3万円のラケットがガット付で 9,800円 (HEAD i.X3 など!)
 ご来店お待ちしております

松戸市南花鳥3・38・11
 ☎047-3666-3600

1松戸店
 松戸市二ツ木字宮前
 1782-1 プチモートルファクトリー内
 ☎047-374-5011

2006ブランドメガネフェア
 Tis
 ■当店通常一式価格 4,900円(税込)
 クーポン特価 4,410円(税込)

遠近両用メガネセット
 見え心地、かけ心地が快適なメガネです。一日中かけたまま、お買物や家事、パソコン、読書など、これ一本で便利にご使用いただけます。

遠近両用レンズ
 フレーム + HOYA 遠近両用レンズ (ハビビジョコート) + ケース

Men's Sunfit
 ■当店通常一式価格 10,500円(税込)
 クーポン特価 9,450円(税込)

Ladie's Eyenne
 ■当店通常一式価格 10,500円(税込)
 クーポン特価 9,450円(税込)

明るい店内
 Ray-Ban
 全品 60%OFF
 ■当店通常価格 21,000円(税込)
 スイリ 60%OFF 8,400円(税込)

■当店通常価格 22,050円(税込)
 スイリ 60%OFF 8,820円(税込)

■当店通常価格 24,150円(税込)
 スイリ 60%OFF 9,660円(税込)

レイバンサングラス店内全品 60%OFF

メガネ千里
 メガネのご相談承ります
 八柱駅前店 営業時間 10:00~20:00
 松戸市日暮2-5-17 パークハイイツ八柱1F
 年中無休
 Tel.047-704-6758
 各種クレジットカードもご利用いただけます。

UKIUKIクーポン
 メガネ割引クーポン券 全品 10%OFF券
 店内全品 送料代わりで持参の方に限り 3,000円割引券
 UKIUKIご来店プレゼント
 クーポン持参でご来店の方、お買求めに問わず、もれなく クレタッパ個プレゼント!

掲載商品以外のスーパーブランド品も店内全品「PENTAX薄型非球面レンズ付」で大特価!! (汚れがつきにくいコート付・UVカット付)

※メーカー在庫切れのセットレンズは特注料金がかかります。※ツーポイントフレームは別途加工料金がかかります。※写真の商品は一例です。一部掲載商品とデザイン、色柄が異なる場合がございます。※表示価格は全て税込み価格です。



ダンスサークル パーシモン



青い葉っぱの間から鮮やかな色がぞいでいます。秋を代表する果物のひとつ、柿です。今日は柿(パーシモン)という名前を持つダンスサークルを訪ねることになりました。

「会場は4階なんです。階段ですが大丈夫ですか」と記者を心配して下さるの、初級の指導に当たっておられる三浦さんです。休まず上り切った体力にちよびり自信がわいてきます。稽古前のウォーミングアップにちよびりさそうです。廊下を行くと、突き当りにホールの広い空間が開けました。既に数名の男女会員が来場して、ステップを踏んだりクルリと回転したりを繰り返しています。

「衣装はね、上手になつたらモンペでもいいの。初心者だから、まず形」とは、ご謙遜。パンパンと先生の手が鳴って稽古が始まりました。中級クラスは金子さんの指導で11月の文化祭に向けルンバの特訓中。要所所まで厳しい注意が飛びます。初級クラスは会員はというと、6月スタートとは思えない身のこなしで踊っています。

「こんなに動けるようになって。先生のおかげ」と喜びのコメント。時間の経過につれて皆さんの頬が紅潮してきました。表情が生きてきて輝いて見えます。音楽に合わせて体を動かすのってメンタルな効果もありそうです。メモを取っている記者も自然と足がりがり。

- ◎活動日/月4回金曜日
- ◎時間/午後7時~9時
- ◎場所/東部市民センター
- ◎入会金/なし
- ◎月会費/3,000円
- ◎1回レッスン可1,000円
- ◎問い合わせ ☎047-366-4184 三浦



ミニミニ広告

チャレディー・フューマーケット 出店者募集!! 出店料2千円(1坪) 日時10月15日(日) 10時~15時(雨天の場合、10月22日(日)に振替 有料駐車場有 場所/常盤平5丁目やまぶき公園 連絡先/加藤 080-6534-7314

●新聞未購読の方で「ウキウキ」の宅配をご希望の方(松戸市内に限ります)

「ウキウキ」は毎週金曜日朝刊の新聞折込で皆様のお手元にお届けする予定です。現在新聞を未購読の方で宅配をご希望の方は編集部までご連絡下さい。翌週から毎週宅配致します。(お知らせ下さい) お名前・ご住所・電話番号および宅配場所(ポストなど)配布前に投函場所の確認にお願い致します。

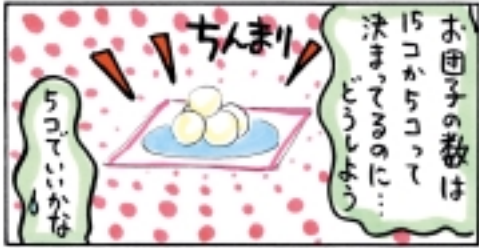
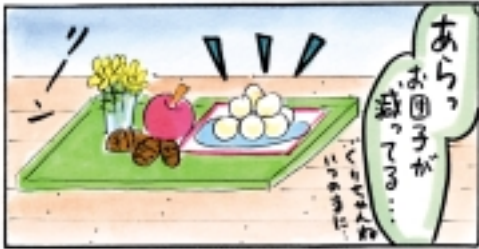
●現在、新聞未購読の方で新たに新聞購読をご希望の方(松戸市内に限ります)

「ウキウキ」編集部では、現在新聞を未購読で新たに新聞購読のお申込み頂いた方に「お楽しみプレゼントキャンペーン」を実施中です。編集部までお申込み下さい。現在購読紙の銘柄変更はお受けしていません。現在未購読の方に限りです。

『レシピ』募集!

「私のレシピ」ではみなさんの自慢のレシピを募集しています。手抜き料理、弁当のおかず、酒の肴、故郷の自慢料理等なんでもOKです。 <宛先> 〒277-0053 柏市酒井根5-4-10-3F FAX.04-7176-8931 E-mail/ukiuki@yusmedia.co.jp UKIUKI編集部「おすすめレシピ」係

いがぐりくん お月見



KID'S リサイクル わいわい屋

冬物コート放出セール! 10/6(金)~10/9(月)

マタニティ服全品半額!

お売り下さい!!
・出張買取!(お電話ください)
・大物・良品高価買取!!(ベッド・ベビーカーなど)

KID'S リサイクル わいわい屋
松戸市常盤平3-1-2 岡田ビル1F
営業時間/AM10:00~PM7:00 (土曜のみPM3:30からです。)

☎047-389-5008

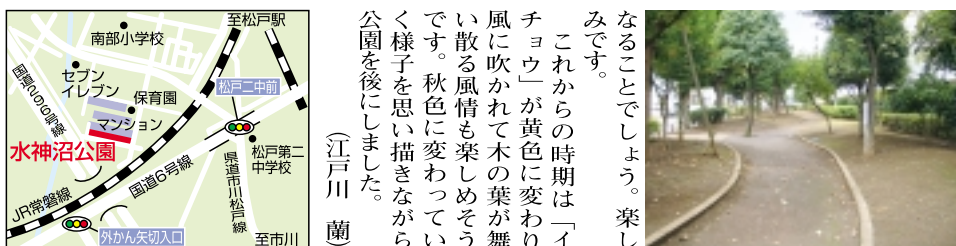
ミッキー三輪車用品 ¥1,800
ミニサイズベビーベッド白 ¥4,200 (10/7(土)はPM3:30まで。4日間はスタンプカードとの併用不可)

UKIUKIクーポン
クーポンご持参でお買い上げの方、お子様に風船プレゼント!
平成18年10月14日まで 本券を切り取ってお持ち下さい

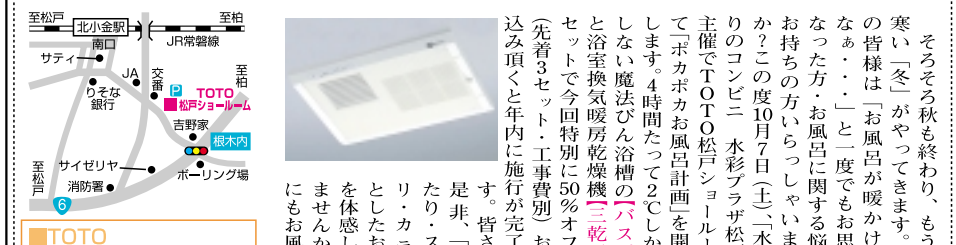
江戸川に接する小山から上矢切地区は今でこそ住宅が増えています。半世紀前までは沼や田んぼが多い湿地でした。また江戸川が大きく蛇行するため、洪水も多く避難用の船を持っていた家も多かったようです。今は治水工事が進み、当時を知る人も少なくなりました。今回、紹介する水神沼(すいじんぬま)公園。水の神様が住む沼とは人々の水に対する思いが込められているように感じます。しかし、付近に沼と呼べる場所が残されていないのは少し残念に思います。



この公園はマンシヨンの前庭のように造られていて、四季折々楽しめるようにたくさんの木が植えられています。そして遊歩道のような造りで遊具はありません。子供を遊ばせるといふより緑を楽しむ公園のように思います。ベンチに座り読書するのもよさそうです。また、園内はきれいに整備されていて、雑草などは見当たりません。道路沿いには近所の人によつて花などが置かれていて、この公園が地域の憩いの場になっていることが分かります。



「キンモクセイ」は蕾をいっぱい付け、今か今かと開花を待っているようです。しかし、既にほのかに香ってきていますので、皆さんの手元に本号が届く頃まで甘い香りが続いているか難しいところかもしれません。また、「クちなシ」の木には実がたくさんなっています。八重の「クちなシ」には実がならないのでこの公園の花は一重なのではないか。来年の開花の時期に確認してみようと思ひます。



明白10/7(土) TOTO松戸ショールームにて「ポカポカお風呂計画」開催

そろそろ秋も終わり、もうすぐ寒い「冬」がやってきます。読者の皆様は「お風呂が暖かければいいな...」と一度でもお風呂にお持ちの方いらっしゃいませんか? この度10月7日(土)、水まわりでTOTO松戸ショールームにてポカポカお風呂計画を開催致します。4時間たっぷり2℃しか低下しない魔法びん浴槽「バスピア」と浴室換気乾燥機「三乾王」がセットで今回特別に50%オフ!! (先着3セット・工事費別)お申し込み頂くこと年内に施行が完了します。皆さんも是非「ゆつたり・スキップ・カラリ」としたお風呂を体験してみませんか? 他、キリ・プレゼントでニコニコにもお風呂等

この公園の中ほどに「スタダジ」が植えられています。松戸市内には何本かの大きな「スタダジ」が保護樹に指定されていますが、この木も後何十年かしたら、立派な大木になることではないか。この公園の花は一重なのではないか。来年の開花の時期に確認してみようと思ひます。

これから時期は「イチョウ」が黄色に変わり、風に吹かれて木の葉が舞い散る風情も楽しめそうです。秋色に変わっていく様子を思い描きながら公園を後にしました。

(江戸川 蘭)

トメント剤の併用で施術します。ドライカットでベースを作り上げるので、パーマで仕上げられるパーマになります。

●植物性染剤ヘナ
ヘナとはヘナという植物の葉を細かく粉末状にしたもので、薬の色素を利用して髪を染めます。黒髪を明るくする力がなく、白髪に色素が入り染まります。100%のヘナは白髪にオレンジ色のカラーが入ります。この色をもう少し暗くしたい場合には100%のヘナに化学染料を数%含有した暗いヘナをミックス染めていきます。

ヘナの特長としては髪にコシ、ハリがでて健康毛に近づいていくという事なので自然派志向の方に静かなブームを呼んでいます。

松戸市根本464番地 松戸駅東口徒歩3分
●平日 10:00~19:00
●日・祝日 10:00~18:00
毎週火曜日と第3水曜日定休
TEL 予約制 047-369-4554

主催 水野プラザ 株式会社 不二精工 松戸市中和倉9-1 TEL. 047-312-1001

ヘア&メイク アルファモード

日頃髪のお手入れに気が配られている方々に、髪をスタイリングが簡単に行える事が毎日の忙しい中では何よりです。今回はお手入れやスタイリングが簡単にできるカットとパーマについてご提案致します。

●ドライカット
髪はぬらすと水分によつてくせがのびやすくなります。ドライカットとは髪が乾いた自然な状態でカットする技術で骨格や毛量を正確に調整できますのでカットの仕上がりそのままで通

常のスタイルとなり手入れがとて簡単です。

●ボリュームアップパーマ
髪が細く張りのない方や根元にボリュームがなくなるとは髪は毛先程傷んでしまふ(髪は毛先程傷んでしまふ)パーマ液の作用を受けやすく、又通常のパーマはロッドを毛先からまいていく為に起こる現象(す)方にはボリュームアップパーマをおすすめします。

このパーマは根元にしつかりボリュームが出して毛先がチリつかない様に専用パーマ液とトリートメント剤の併用で施術します。ドライカットでベースを作り上げるので、パーマで仕上げられるパーマになります。

●植物性染剤ヘナ
ヘナとはヘナという植物の葉を細かく粉末状にしたもので、薬の色素を利用して髪を染めます。黒髪を明るくする力がなく、白髪に色素が入り染まります。100%のヘナは白髪にオレンジ色のカラーが入ります。この色をもう少し暗くしたい場合には100%のヘナに化学染料を数%含有した暗いヘナをミックス染めていきます。

ヘナの特長としては髪にコシ、ハリがでて健康毛に近づいていくという事なので自然派志向の方に静かなブームを呼んでいます。

PRICE(税込)
●ドライカット.....¥3,670
●ボリュームアップパーマ(カット付).....¥8,920~
●縮毛矯正パーマ(カット付).....¥17,320
●ヘアダイ(仕上げ付).....¥6,300~
●ヘナ(仕上げ付).....¥6,300~

ドライカット
髪はぬらすと水分によつてくせがのびやすくなります。ドライカットとは髪が乾いた自然な状態でカットする技術で骨格や毛量を正確に調整できますのでカットの仕上がりそのままで通

常のスタイルとなり手入れがとて簡単です。

●ボリュームアップパーマ
髪が細く張りのない方や根元にボリュームがなくなるとは髪は毛先程傷んでしまふ(髪は毛先程傷んでしまふ)パーマ液の作用を受けやすく、又通常のパーマはロッドを毛先からまいていく為に起こる現象(す)方にはボリュームアップパーマをおすすめします。

このパーマは根元にしつかりボリュームが出して毛先がチリつかない様に専用パーマ液とトリートメント剤の併用で施術します。ドライカットでベースを作り上げるので、パーマで仕上げられるパーマになります。

●植物性染剤ヘナ
ヘナとはヘナという植物の葉を細かく粉末状にしたもので、薬の色素を利用して髪を染めます。黒髪を明るくする力がなく、白髪に色素が入り染まります。100%のヘナは白髪にオレンジ色のカラーが入ります。この色をもう少し暗くしたい場合には100%のヘナに化学染料を数%含有した暗いヘナをミックス染めていきます。

ヘナの特長としては髪にコシ、ハリがでて健康毛に近づいていくという事なので自然派志向の方に静かなブームを呼んでいます。

松戸市根本464番地 松戸駅東口徒歩3分
●平日 10:00~19:00
●日・祝日 10:00~18:00
毎週火曜日と第3水曜日定休
TEL 予約制 047-369-4554

広告特集

見ておきたい! 知っておきたい! 霊園訪問Ⅱ

～お墓の引っ越しは意外と簡単にできるって知っていますか?～

お墓参りについてよくこんな話を聞きます。「郷里のお墓は遠いのでなかなかお参りに行けず、いつの間にか先祖様とのつながりが薄く感じてしまっ。」と力動的なことを考えるとお墓が遠くにあると不安を感じる。「将来、子供たちは遠くにある今のお墓を維持してくれるのだろうか。」このような問題を解決するために前回の「寿陵墓」に続き、「改葬」について今回も和泉家石材店・富田氏にお話を伺いました。

いちかわ大町霊園

ICHIKAWA OHMACHI CEMETERY

— 宗教 一切不問 —



改葬って「存じ」?



今年のお盆・お彼岸には読者の皆様はお墓参りに行き、ご先祖様の供養をされましたか。この時期は多くの方が移動されるので滞りや人込みの中での苦勞もあつたのではないかと思います。「もう少しお墓が近くにあれば」と考えたことはありませんか。その答えが「改葬」です。改葬という言葉はあまり馴染みがないと思いますが、お墓の引越しのことです。例えば遠く離れた郷里にお墓があり、家族でお墓参りをするには経済的な負担となつたり、思い立って遠くまで行くこと

改葬は意外と「簡単」!!

しかし、「改葬」は面倒なだけでは思っていないでしょうか。確かにいくつかの手続きはありますが、こちら「いちかわ大町霊園」と和泉家では「旧菩提寺にはこれまでの供養に対して感謝の気持ちを伝えて欲しい。」とのことでした。

近くに「お墓がある」ということは

「いちかわ大町霊園」は北総鉄道「大町駅」より約300m、徒歩で約4分というとても好立地にあります。車で来られる方も2ヶ所の大型駐車場がありますので、いつ来ても安心です。駅から近い場所にもかかわらず周囲に建物がないので静かです。周りには木や植物に囲まれた、まるで庭園のような景観です。お墓参りというよりも身近な公園のような明るい印象を受けます。



園内の通路はとても清潔で、雨の日でも水はけがよく滑りにくい素材のインタロックキングを使用しています。また、勾配もなく

「寿陵墓」を持つという事は家族への思いやりであること、核家族化や墓石のデザイン性など個々のライフスタイルによりお墓の考え方が変化していることを述べました。「改葬」においても同様の変化によってご先祖様をもっと身近に感じられる、そしてお墓参りがもっと便利になるという点で自分にもご先祖様にも安心で幸せなことがあるのではないのでしょうか。「寿陵墓」の次に「改葬」が多いという理由がわかります。近くにお墓があれば「いつでも好きなときにお参りができる」「将来、車を利用しなくても駅から歩いてすぐに行ける」といった安心感を持つことができ、それは方が一の時、残された家族の心のよりどころになるのですね。(梶原記者)



北総鉄道 大町駅から徒歩約4分

鎌ヶ谷カントリー倶楽部

いちかわ大町霊園

お車での進入路

北総鉄道 大町駅

徒歩での進路 (駅から300m)

国道464号線

至新鎌ヶ谷

至五香・鎌ヶ谷方面

至松戸方面 (国道6号線)

至松飛台・東京方面

市川大町霊園概要 ■所在地/市川市大町181-1 ■総区画数/489区画 ■経営主体/宗教法人 浄然寺 ■許可番号/市川市第2005-1号

大創業祭謝恩企画 2つのキャンペーン実施中!!

その1 キャンペーン期間中 墓地ご成約のお客様に抽選で **10万円・3万円・1万円** 旅行クーポン券プレゼント!!

その2 ご見学の方 来場記念品プレゼント

抽選にはずれてももちろん1,000円のクオカードをプレゼント!

キャンペーン期間: 本日~10/28(土)まで

本紙を必ずご持参下さい。

永代使用料(墓地代) 永代使用料は非課税です

1区画 1.5m **33万円** より

弊社は下記の団体・企業様より指定を受けております

- 防衛弘済会
- 千葉県旭光会(千葉県警)
- 郵政福祉(日本郵政公社)
- 千秋オフィスサービス(株)(みずほ銀行)
- JAL生活協同組合
- 東京電力生活協同組合
- 京成電鉄生活協同組合
- (株)総武(千葉銀行)

和泉家 株式会社 和泉家石材店

市川本社/市川市大野町4-2452 営業時間 午前8:00~午後6:00

料金不要フリーコール **0120-10-7331**

※フリーコールがかけにくい場合には 047-337-7331まで

和泉家石材店ホームページ <http://www.izumiya-sekizai.co.jp/>





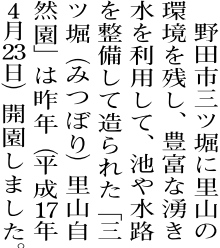
野田市三ツ堀に里山の環境を残し、豊富な湧き水を利用して、池や水路を整備して造られた「三ツ堀(みつぼり)里山自然園」は昨年(平成17年4月23日)開園しました。

園は谷間に沿って細長く、ヤナギの池、タナゴの池など4つの池が細い水路で結ばれ池の淵には4ヶ所の観察デッキが設けられています。遊歩道は整備されていますが、観察園はなるべく手を加えないで自然のままに

なっています。そんな自然園だからこそ、野生・生息する鳥・昆虫や植物の種類は多く、トンボ16種、チョウ51種、鳥43種(カルガモ、カイツブリ、アオサギ、カワウ、ダイサギ、ホオジロ、ループで行ってください。記者が訪れたのは夏の名残が残る9月21日でした。これから10月、11月と里山の自然はめまぐるしく変化しますが、だんだんと秋色に染まっていく里山は何時訪れても期待を裏切らないでしょう。鳥のある一番大きな池の観察デッキに足を入ると、突然

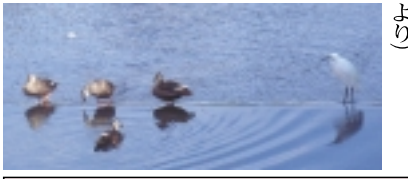


カイツブリの他に出会った野鳥たちは、すずめ、ガラス、すばしこくつて確認できない小鳥たち公園に向かう途中の小川でカルガモ(?)と白いコサギでした。その他にたくさん昆虫や植物を観察、トンボはしばらく私の膝で休んでくれ、カマキリはお昼寝中。(きぬえ)

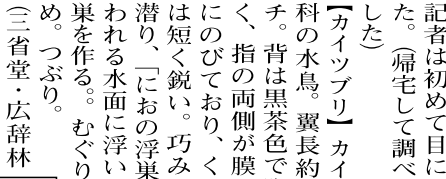


三ツ堀里山自然園案内
◎人園無料
◎自動車の場合/国道16号「南部工業団地入口」交差点から木野崎方面へ約2km行き、県道我孫子関宿線との交差点を柏方面へ約1km行くと左手に駐車場入口があります。

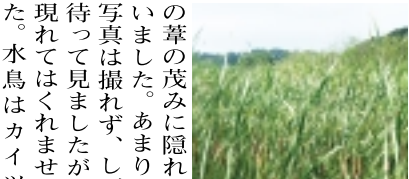
秋の里山をウォッチング



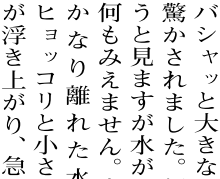
記者が訪れたのは夏の名残が残る9月21日でした。これから10月、11月と里山の自然はめまぐるしく変化しますが、だんだんと秋色に染まっていく里山は何時訪れても期待を裏切らないでしょう。鳥のある一番大きな池の観察デッキに足を入ると、突然



カイツブリの他に出会った野鳥たちは、すずめ、ガラス、すばしこくつて確認できない小鳥たち公園に向かう途中の小川でカルガモ(?)と白いコサギでした。その他にたくさん昆虫や植物を観察、トンボはしばらく私の膝で休んでくれ、カマキリはお昼寝中。(きぬえ)



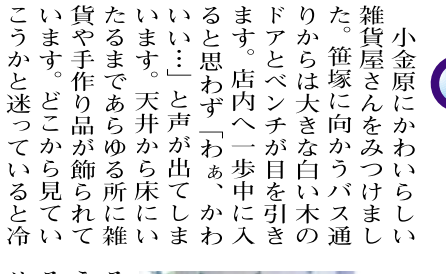
カイツブリの他に出会った野鳥たちは、すずめ、ガラス、すばしこくつて確認できない小鳥たち公園に向かう途中の小川でカルガモ(?)と白いコサギでした。その他にたくさん昆虫や植物を観察、トンボはしばらく私の膝で休んでくれ、カマキリはお昼寝中。(きぬえ)



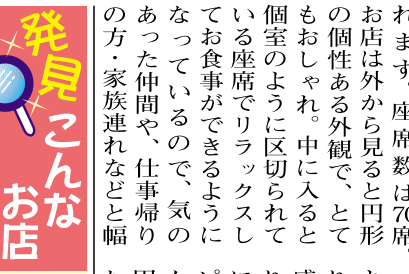
カイツブリの他に出会った野鳥たちは、すずめ、ガラス、すばしこくつて確認できない小鳥たち公園に向かう途中の小川でカルガモ(?)と白いコサギでした。その他にたくさん昆虫や植物を観察、トンボはしばらく私の膝で休んでくれ、カマキリはお昼寝中。(きぬえ)



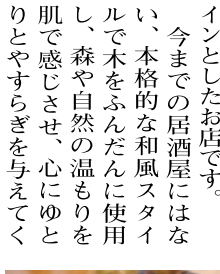
JR「北小金駅」からすぐのビコティ1Fの円喜門(えんぎもん)は、焼鳥・お豆腐・おでんをメインとしたお店です。今までの居酒屋にはない、本格的な和風スタイルで木をふんだんに使用し、森や自然の温もりを肌で感じさせ、心にゆとりとやすらぎを与えてくれます。座席数は70席、お店は外から見ると円形の個性ある外観で、とてもおしゃれ。中に入ると個室のように区切られてお食事ができるようになっていので、気のあつた仲間や、仕事帰りの方・家族連れなど幅広いお客さまが利用しているそう。素材の旨みを最大限に活かしてつくった和風創作料理は、家庭では味わえない手の込んだ品々ばかりなので主婦に大人気です。



写真が、ほとんどの方がオーダーするという「まぐろとアボガドのたるたろ(630円)」です。マグロと相性抜群のアボガドを和えた逸品です。焼鳥は150円。10月中旬よりおでんメニューがリニューアルされますのでこちらも見逃せません。種が増えれば美味しくなるのでこれから季節、ううご期待!新鮮な工夫を凝らした料理は、自然の恵みをふんだんに盛り込んで、食欲の秋を満たしてくれそうです。お酒の種類も豊富で200種類以上あり(390円)価格もリーズナブルとなっております。カクテルはすべて500円です。数ある中でも人気の焼酎は16種類。一番人気は芋焼酎のオリジナル商品「喜門」です。「アルコール&食事まで何でもあるので是非いらして下さい」と店長の山

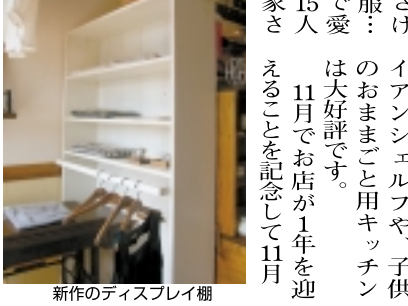


「発見! 雑貨店 GENUINE」
小金原にかわいらしい雑貨屋さんをみつけました。笹塚に向かうバス通りからは大きな白い木のドアとベンチが目を引きます。店内へ一歩中に入ると思わず「わあ、かわい!」と声が出てしまいます。天井から床にいたるまであらゆる所に雑貨や手作り品が飾られています。どこから見てもこうかと迷っている冷たいドリンクをいただきます。「ホッとくつろげ

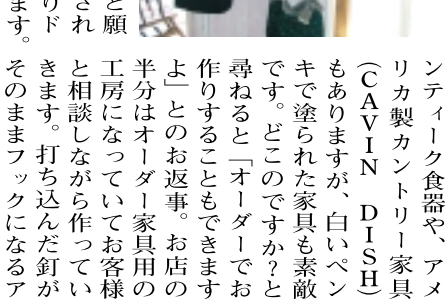


「発見! 雑貨店 GENUINE」
小金原にかわいらしい雑貨屋さんをみつけました。笹塚に向かうバス通りからは大きな白い木のドアとベンチが目を引きます。店内へ一歩中に入ると思わず「わあ、かわい!」と声が出てしまいます。天井から床にいたるまであらゆる所に雑貨や手作り品が飾られています。どこから見てもこうかと迷っている冷たいドリンクをいただきます。「ホッとくつろげ

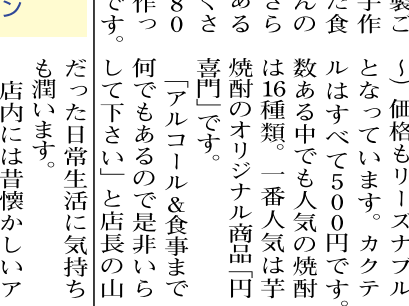
「発見! 雑貨店 GENUINE」
小金原にかわいらしい雑貨屋さんをみつけました。笹塚に向かうバス通りからは大きな白い木のドアとベンチが目を引きます。店内へ一歩中に入ると思わず「わあ、かわい!」と声が出てしまいます。天井から床にいたるまであらゆる所に雑貨や手作り品が飾られています。どこから見てもこうかと迷っている冷たいドリンクをいただきます。「ホッとくつろげ



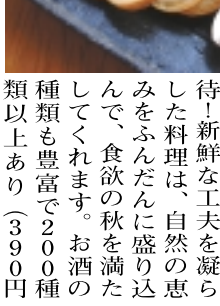
「発見! 雑貨店 GENUINE」
小金原にかわいらしい雑貨屋さんをみつけました。笹塚に向かうバス通りからは大きな白い木のドアとベンチが目を引きます。店内へ一歩中に入ると思わず「わあ、かわい!」と声が出てしまいます。天井から床にいたるまであらゆる所に雑貨や手作り品が飾られています。どこから見てもこうかと迷っている冷たいドリンクをいただきます。「ホッとくつろげ



「発見! 雑貨店 GENUINE」
小金原にかわいらしい雑貨屋さんをみつけました。笹塚に向かうバス通りからは大きな白い木のドアとベンチが目を引きます。店内へ一歩中に入ると思わず「わあ、かわい!」と声が出てしまいます。天井から床にいたるまであらゆる所に雑貨や手作り品が飾られています。どこから見てもこうかと迷っている冷たいドリンクをいただきます。「ホッとくつろげ



「発見! 雑貨店 GENUINE」
小金原にかわいらしい雑貨屋さんをみつけました。笹塚に向かうバス通りからは大きな白い木のドアとベンチが目を引きます。店内へ一歩中に入ると思わず「わあ、かわい!」と声が出てしまいます。天井から床にいたるまであらゆる所に雑貨や手作り品が飾られています。どこから見てもこうかと迷っている冷たいドリンクをいただきます。「ホッとくつろげ



「発見! 雑貨店 GENUINE」
小金原にかわいらしい雑貨屋さんをみつけました。笹塚に向かうバス通りからは大きな白い木のドアとベンチが目を引きます。店内へ一歩中に入ると思わず「わあ、かわい!」と声が出てしまいます。天井から床にいたるまであらゆる所に雑貨や手作り品が飾られています。どこから見てもこうかと迷っている冷たいドリンクをいただきます。「ホッとくつろげ

「発見! 雑貨店 GENUINE」
小金原にかわいらしい雑貨屋さんをみつけました。笹塚に向かうバス通りからは大きな白い木のドアとベンチが目を引きます。店内へ一歩中に入ると思わず「わあ、かわい!」と声が出てしまいます。天井から床にいたるまであらゆる所に雑貨や手作り品が飾られています。どこから見てもこうかと迷っている冷たいドリンクをいただきます。「ホッとくつろげ

楽しみながらおけいこしませんか!? 生徒募集

京都きもの文化学院 小金原教室 (殿内交差点スグ)

きもの着付

楽しく、ラクに、きものを着ましよう

昔ながらの紐による着付けと、便利な小物を使う着付けの両方が学べます。

日時 月3回 木曜日
A 10:00~12:00
B 13:00~15:00
月謝 4,200円

くみひも・花結び

綾なす色、優しく結ぶ花の結晶

組み手の心を表すという組みひもと、伝統の結びを学びながら花結びの作品をつくりまます。

日時 月3回(内、1回花結び) 水曜日
A 10:00~15:00
月謝 4,200円

手描・型友禅

世界に一つだけの花を

当協会独自の顔料を使用し、工程を簡単にした「手描・型友禅」を指導しています。

日時 月2回 火曜日
A 10:00~15:00
月謝 4,200円

御入学記念プレゼント 入会金(5,000円)+月謝1ヶ月分(4,200円)を「ウキウキを見た!」と言うと無料に致します この機会に是非!

他にも各所に姉妹教室あります 松戸・馬橋・新松戸・北小金・南柏・柏・北柏・野田・高柳・六実・船橋・千葉・佐倉・取手・川島・戸田・越谷・東京・札幌

～着付・組ひも・花結び・手描・型友禅・日本刺繍～
京都きもの文化学院 NPO法人 和装教育国民推進会議会員一 松戸市小金原6-11-1
お問い合わせ TEL.047-345-8633 FAX.047-345-8634