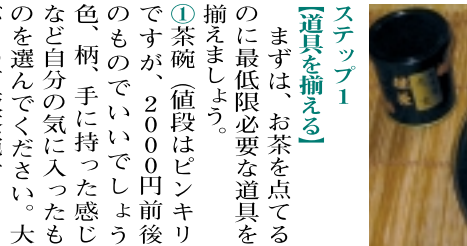


UKIUKI! に
広告を載せてみませんか
 UKIUKI 編集室 ☎04-7176-2747
 〒277-0053 柏市酒井根5-4-10-3F FAX04-7176-8931

UKIUKI!
 ウキウキする地域生活情報紙 7月6日 第235号
 ●毎週金曜日発行 ●全てのご家庭に新聞折込と一部宅配でお届け

松戸東版
 ■発行部数 111,500部
 (新聞折込 108,000部・宅配3,500部)
 ■配布エリア 6号線より東側の松戸市全域
 株式会社ユースメディア
 〒千葉県柏市酒井根5-4-10
 TEL:04-7176-2111 FAX:04-7176-8931
 E-MAIL /ukiuki@yusmedia.co.jp

UKIUKI VOICE **みなさんのおハガキ募集!**
 みなさんが、日頃見たり感じたりしていること、身近なニュースをUKIUKI編集室にハガキで送ってください。「UKI UKI VOICE」コーナーでご紹介させていただきます。掲載の方には図書カードをプレゼント!
 〒277-0053 柏市酒井根5-4-10
 UKIUKI編集室 「UKI UKI VOICE」係まで
 ※住所・氏名・年齢・職業をお忘れなく!



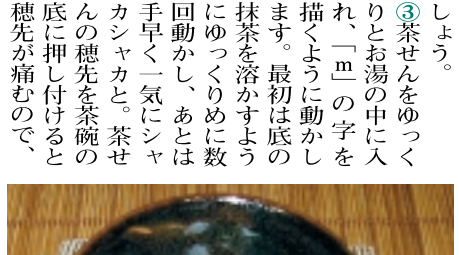
「お家DEお茶」
 おうちら
 気軽にお茶入門

「茶道」は「堅苦しい、作法が難しい、足がしびれる」といったイメージをお持ちの方が多くはないでしょうか? そんなに深く考えることはありません。いつもはコーヒーを点てて飲んでいるところを、たまにはお抹茶を点てて飲んでみよう、そんな軽い気持ちで、お茶を普段の暮らしの中に取り入れる「お家DEお茶」のヒントをご紹介します。

【道具を揃える】
 まずは、お茶を点てるのに最低限必要な道具を揃えましょう。
 ①茶碗(値段はピンキリですが、2,000円前後のものでもいいでしょう。色、柄、手に持った感じなど自分の気に入ったものを選んでください。大ぶりのご飯茶碗でもOKです)
 ②茶せん(1,000円くらいからあります)

【点てる&飲む】
 道具が揃ったら、実際に点てて飲んでみましょう。
 ①茶碗に茶を1杯半(スプーンなら山盛り1杯)の抹茶を茶こしでこして入れます。
 ②80℃(熱湯を一度別の茶碗にとってから移すと適温になります)のお湯を茶碗に3分目くらいまで注ぎます。茶碗が大きいので、最初は湯を多く入れてしまいがちです。泡立つとふくらみかきが増えるので、少ないかなと思うくらいがいいでしょう。
 ③茶せんをゆつくりとお湯の中に入れて、「凹」の字を描くように動かします。最初は底の抹茶を溶かすようにゆつくりめに数回動かして、あとは手早く一気にシャカシャカと。茶せんの穂先を茶碗の底に押し付けると穂先が痛むので、

【お菓子をいただく】
 お菓子は通常お茶を飲む前にいただきます。味はおいしくするために必要です。普通はお茶を飲む前にいただきます。季節感ある和菓子をお気に入りの器に盛ってみましょう。気分がいつそう盛り上がりそうです。



【点てる&飲む】
 ①茶碗に茶を1杯半(スプーンなら山盛り1杯)の抹茶を茶こしでこして入れます。
 ②80℃(熱湯を一度別の茶碗にとってから移すと適温になります)のお湯を茶碗に3分目くらいまで注ぎます。茶碗が大きいので、最初は湯を多く入れてしまいがちです。泡立つとふくらみかきが増えるので、少ないかなと思うくらいがいいでしょう。
 ③茶せんをゆつくりとお湯の中に入れて、「凹」の字を描くように動かします。最初は底の抹茶を溶かすようにゆつくりめに数回動かして、あとは手早く一気にシャカシャカと。茶せんの穂先を茶碗の底に押し付けると穂先が痛むので、

【お菓子をいただく】
 お菓子は通常お茶を飲む前にいただきます。味はおいしくするために必要です。普通はお茶を飲む前にいただきます。季節感ある和菓子をお気に入りの器に盛ってみましょう。気分がいつそう盛り上がりそうです。



【お菓子をいただく】
 お菓子は通常お茶を飲む前にいただきます。味はおいしくするために必要です。普通はお茶を飲む前にいただきます。季節感ある和菓子をお気に入りの器に盛ってみましょう。気分がいつそう盛り上がりそうです。

【お菓子をいただく】
 お菓子は通常お茶を飲む前にいただきます。味はおいしくするために必要です。普通はお茶を飲む前にいただきます。季節感ある和菓子をお気に入りの器に盛ってみましょう。気分がいつそう盛り上がりそうです。



【お菓子をいただく】
 お菓子は通常お茶を飲む前にいただきます。味はおいしくするために必要です。普通はお茶を飲む前にいただきます。季節感ある和菓子をお気に入りの器に盛ってみましょう。気分がいつそう盛り上がりそうです。

【お菓子をいただく】
 お菓子は通常お茶を飲む前にいただきます。味はおいしくするために必要です。普通はお茶を飲む前にいただきます。季節感ある和菓子をお気に入りの器に盛ってみましょう。気分がいつそう盛り上がりそうです。

【お菓子をいただく】
 お菓子は通常お茶を飲む前にいただきます。味はおいしくするために必要です。普通はお茶を飲む前にいただきます。季節感ある和菓子をお気に入りの器に盛ってみましょう。気分がいつそう盛り上がりそうです。

【お菓子をいただく】
 お菓子は通常お茶を飲む前にいただきます。味はおいしくするために必要です。普通はお茶を飲む前にいただきます。季節感ある和菓子をお気に入りの器に盛ってみましょう。気分がいつそう盛り上がりそうです。

★茶道体験コーナー
 「お家DEお茶」もいろいろ、外の空気も味わってみたい。(2ページへつづく)

ビックリするほど上手くなる!
魅惑の30分
ボーカル無料体験!
「USボーカル教室」松戸駅前校

6歳から80歳代までが通う同教室では、横隔膜を広げるトレーニングなど本格的ながら、「ほとんどの生徒が歌を習うのは全く初めて」という気軽に通える雰囲気。ボーカル専用スタジオでマイペースで学ぶことが出来る。

期間中クーポン持参で通常1万5,000円の入会金が無料。月4回(週1回60分)レッスン

0120-1692-88 (日・月・祝休 受付:10:00~20:00)
<http://www.us-owners.com/onten/>

完成見学会開催!! **健康増進住宅宣言**

スーパーイン工法プラス 天然素材の防蟻材
 ヘルスコキュアを塗ることにより防蟻性と健康住宅を両立させた画期的工法。一切薬剤を使わないので無毒性で人体に安全。子育ても安心です。

完成見学会開催 7/7(土)・7/8(日) 10:00~17:00

建替キャンペーン "建て替えお荷物無料預りサービス"

ポスティングスタッフ大募集! 詳しくはお電話にて

★ショールームOPEN! いつでもお気軽にご覧下さい。

自社施工だから安心・安全・安価
注文住宅のパイオニア

トーケンホーム株式会社
 〒270-0021 松戸市小金原4-40-18 E-mail: info@token-home.com
 ホームページ: <http://www.token-home.com>
0120-68-2582 TEL.047-342-7335

松戸市八ヶ崎7-36-14

7日間限定セール!!
7/6(金)・7(土)・8(日)
13(金)・14(土)・15(日)・16(月)
 メガネ一式お買上げの方当店通常特価より更に

店内全品30%OFF
 ※有名ブランド品も全て30%OFF!

●店内は広々スペース ●地域最大級の品揃え

遠近両用メガネセット 見え心地、かけ心地が快適なメガネです。一日中かけたまま、お買物や家事、パソコン、読書など、これ一本で便利にご使用いただけます。

手元から遠くまでスムーズ、快適。かけはずのいらぬタイプ
遠近両用レンズ

視線の移動で遠く・中間・近くが、とせれることなく、はっきり見える遠近両用レンズ。

フレーム + HOYA遠近両用レンズ(ハイビジョンコート) + ケース

Men's Sunfit 商品満載
 ■当店通常一式価格 10,500円(税込)
7日間限定価格 7,350円(税込)

Ladie's Eyenne 商品満載
 ■当店通常一式価格 10,500円(税込)
7日間限定価格 7,350円(税込)

境目なしで遠くも近くもこれ一本で視界良好!

超お買得セット 近視・遠視・乱視・老視用

Tis 商品満載

セット内容
 フレーム + HOYA遠近両用レンズ + ケース

■当店通常一式価格 4,500円(税込)
7日間限定価格 3,150円(税込)

※超お買得セットは、HOYA HMMレンズ付

店内全品フレーム価格でレンズ無料! "PENTAX薄型非球面UV防汚レンズ"又は"HOYA遠近両用ハイビジョンコートレンズ"付で超特価!

メガネ千里 快適な視生活をお約束!
 八柱駅前店 営業時間...10:00~20:00
 松戸市日暮2-5-17 パークハイツ八柱1F
 水曜定休 Tel.047-704-6758
<http://senri-megane.com>

UKIUKIクーポン メガネ一式割引クーポン券 **500円割引券**
 ※メガネ一式1万円(税込)以上お買上げの方 有効期限 2007年7月19日(木)まで

UKIUKIクーポン メガネ一式割引クーポン券 **1,000円割引券**
 ※メガネ一式2万円(税込)以上お買上げの方 有効期限 2007年7月19日(木)まで



ふくさセット

中でお茶をいただく、気持ちを引きしまりますよ。
★お茶会
 さらにレベルアップを目指すなら、お茶会に出かけてみましょう。お茶会といっても、洋服でも大丈夫です。次にお茶会に出かける際の持ち物と流れについて、簡単に説明します。



(1ページからのつづき) そんな方におすすめなのが、お祭りなどのイベント会場やデパートで行われる「茶道体験コーナー」です。こういうコーナーでは、イスに座っていただく場合が多く、特に用意していくものもないので、とても気軽です。「美味しいお菓子が食べてみたい」そんな気持ちで是非参加してみよう。お家と違った雰囲気



流れ①:掛け軸とお花を拝見

☆ワンポイントアドバイス
 お辞儀をするときやお茶碗を持つときなど、

④お茶が出される。感謝の気持ちをこめて、いただきます。
 ⑤お道具の拝見(お茶をいいた後は、お道具の拝見をします。全体の形や色合いなどを鑑賞します)

②お菓子が運ばれる。懐紙にお菓子を取っていただきます。
 ③亭主のお点前が始まる。

①お茶席に入る。席に着いたら、扇子を後ろにおきます。



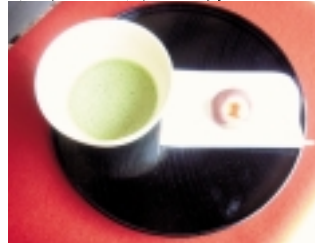
流れ④:お隣に「お先に」と挨拶



戸定が丘歴史公園内の茶室 松雲亭



流れ③:亭主がお茶を点てます



流れ②:お菓子をいただきます

◎取材協力
 青木早智子先生と生徒の皆さん



すみれ公園

「日枝神社」の東側に位置する和名ヶ谷中台。まだ整地されていない国分川界隈を見おろすこの静かな高台の中程にも宅地開発は進み、新しい住宅街ができています。

公園めぐり 235
すみれ公園 & 中台こどもの遊び場

その住宅街の奥にある「すみれ公園」を紹介しましょう。「松戸駅」東口から「松8」紙敷車庫行のバスで、「和名ヶ谷中台」停留所下車、前方の五差路交差点の細い路地を進み、さらに竹林の急

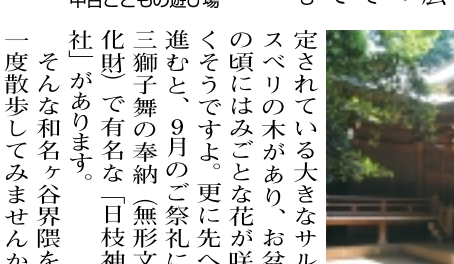
な坂道を降りていくと新築の家並みとなり、その奥に「すみれ公園」があります。花の少ない早春から、私たちの目を惹きつけてくれる小さな花すみれ、その花を命名した公園は、その名のよう

ちびっ子達できっとにぎわっていることでしょう。「すみれ公園」の近くの車道に面した所には、「中台こどもの遊び場」があります。こちらの方は広いグラウンドで、キャッチボールやサッカーもできる多目的広場になっています。この暑い中でも

近所のおばあちゃんたちがこれからゲートボールを始めるのでしょうか、地面にゲートの器具を打ち込んだりして準備をしていました。

定されている大きなサルスベリの木があり、お盆の頃にはみごとな花が咲くそうですよ。更に先へ進むと、9月のご祭礼に三獅子舞の奉納(無形文化財)で有名な「日枝神社」があります。

品を展示しますので、ぜひ、ご覧ください。入会は何方でも可能です。そうす。思い入れの一品を焼いてみてはいかがでしょうか。(AKIO)



中台こどもの遊び場

松戸みやげ、松戸名物大募集!!

故郷へ帰るときのおみやげや、お世話になった方に贈りたい松戸のおみやげ、名物を大募集! 自薦他薦を問いません。よそに負けない名物を是非紹介してください。UKIUKI 7月27日号で大特集いたします。ご紹介くださった方の中から抽選で、図書カード(1,000円分)をプレゼントいたします。

応募はハガキ、FAX、Eメールで、必要事項をご記入の上、下記宛先までご応募ください。応募締切:平成19年7月5日(木)必着

応募先 UKIUKI編集室
 〒277-0053 柏市酒井根5-4-10-3F
 FAX...04-7176-8931
 E-Mail...ukiuki@yusmedia.co.jp

① 紹介したい松戸のおみやげ、または名物
 ② ①が手にはいる所(製造元、販売元など)
 ③ 紹介者の住所・氏名・年齢・職業・名物の紹介理由

ENJOY サークル
陶芸木曜会

今回ご紹介するサークルは「陶芸木曜会」です。矢切公民館の会場にうかがうと、テーブルには個性豊かな作品が並べられ

ていました。受け皿付きのコーヒーカップ・湯飲み茶碗・ご飯茶碗・お皿・小鉢・各種置物等々。どれも味わい深い作品です。

サークルは今から30年ほど前に「陶芸講習会」の参加者が引き続き作品を作りたいたい集まってきたそうです。現在、入会10数年のベテランから2年目の会員まで15名が活動しています。「茶碗が大きいすぎちゃった」「ご飯食べ過ぎちゃった」「焼くと小さくなるから」と楽しい会話も飛び交っています。先程まで、みんなで粘土をこねていたかと思ったら、早くも出上がった。幾つもの茶碗が、乾燥用の扇風機の置かれたテーブルに並べられていました。使用している粘土は赤土と信楽です。先生のお話では、手びねりで作るので作業が速く、しかも粘土の感触も充分楽しめる個性豊かな作品ができるそうです。でも、気に入った2つだけを残して、あとは粘土に戻してしまうとか。窯入れは3ヶ月に1回で、今までは薪の窯を使っていたのですが、今回初めて電気窯を試したそうです。焼き上がるまでには15時間かかるかとか。何と云っても、焼きあがると、思えば、今までは、ぜひ、ご覧ください。

現代の日常生活ではあまり見かけなくなった「着物」。しかし、着物は長い歴史の中で育まれてきた世界に誇れる日本の伝統文化です。その着物についての講演会が、7月8日の日曜日に聖徳大学奏楽堂で開かれます。

そもそも、着物は「身に着ける衣服一般」を指す言葉でしたが、明治以降洋服を着る「一般」を指す言葉は、何と云っても体型を隠すデザインだということになります。今時の洋服は色やデザインなど多種多様であり「何でもOK」の感があります。一昔前では考えられなかった「裏返し風シャツ」(穴あき

着物を着るなど、まさに心遣いの現れです。そして、人々はこの文様で様々なしゃれを楽しんできました。ここからは8日の公開学術講演会「きものは語る」聖徳大学言語文化研究所の北村弘明教授による「きもの文様を読み解く」をお

日常生活で使っている言葉の中にも「辻褄を合わせる」「はしる」「おすそ分け」など和服に由来する言い回しが数多く残っています。由来と共に大切にしたいものです。

和服が洋服と一番異なる点は、何と云っても体型を隠すデザインだということになります。今時の洋服は色やデザインなど多種多様であり「何でもOK」の感があります。一昔前では考えられなかった「裏返し風シャツ」(穴あき

日常で使っている言葉の中にも「辻褄を合わせる」「はしる」「おすそ分け」など和服に由来する言い回しが数多く残っています。由来と共に大切にしたいものです。

和服が洋服と一番異なる点は、何と云っても体型を隠すデザインだということになります。今時の洋服は色やデザインなど多種多様であり「何でもOK」の感があります。一昔前では考えられなかった「裏返し風シャツ」(穴あき

正社員・パート 看護師、看護補助職員、医事課職員、訪問看護ステーション職員

★病院職員募集★ ※北小金駅より徒歩5分※

常勤□パート可 詳しくは面談にて

1 看護師
 2 看護補助職員(未経験可)
 3 医事課(入院会計経験者)

給与/1看護師: 260,000円~ ※夜勤手当 13,000円/回
 2看護補助: 150,000円~
 3医事職員: 170,000円~

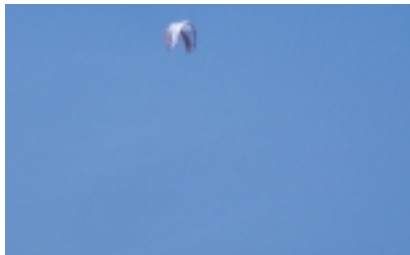
年齢/20歳~50歳位迄 休日/週休2日制(ローテーションにて)
 待遇/賞与年2回(4ヶ月)
 【応募】電話連絡の上、履歴書持参ご来院下さい。

診療内容: 内科・外科・胃腸科・肛門科・皮膚科・泌尿器科・形成外科・整形外科

一般病棟 入院基本料(15:1) 松戸市小金きよしヶ丘2-7-10
医療法人 清志会 山本病院 ☎047(341)3191
 http://www.seishikai.net/ 担当/内山

聞きください。また、清水とき氏(清水とき・きものアカデミア学校長)による十二単衣着装の実演も行われます。是非お出かけください。

(江戸川 蘭)



今年の夏は猛暑だとか。梅雨のまっただ中なのに太陽が眩しい！6月下旬「太平洋の海が見たい！」と、一足先に九十九里は「成東海岸」へ行ってみようか。

「成東海岸」へ行ってみようか。筆者がこれまで馴染んだ海は、日本海(玄界灘、瀬戸内海、そして東京湾)でした。

太平洋！背伸びをすればアメリカ大陸が！潮のうねりにも迫力があり、波の間に素足で立つと、波の引く時に足下の砂を掬うのに圧倒されました。

私が訪ねた日は快晴でしたが、海からの風が強く、潮が引いた砂浜はさながら「天砂塵」(古いな！)。砂の粒子はたいへん細かくパウダーのような



今年、夏は猛暑だとか。梅雨のまっただ中なのに太陽が眩しい！6月下旬「太平洋の海が見たい！」と、一足先に九十九里は「成東海岸」へ行ってみようか。

「成東海岸」へ行ってみようか。筆者がこれまで馴染んだ海は、日本海(玄界灘、瀬戸内海、そして東京湾)でした。

太平洋！背伸びをすればアメリカ大陸が！潮のうねりにも迫力があり、波の間に素足で立つと、波の引く時に足下の砂を掬うのに圧倒されました。

私が訪ねた日は快晴でしたが、海からの風が強く、潮が引いた砂浜はさながら「天砂塵」(古いな！)。砂の粒子はたいへん細かくパウダーのような



【連沼海岸公園】はすぬまかいひんこうえん。県立都市公園は九十九里浜のほぼ中央に位置し、南北4kmにおよぶ緑あふれるスポーツ・レクリエーションパークです。

★「連沼ウオーターガーデン」は7月14日(土)～9月2日(日)まで営業します。

13のプールをはじめ、溪流下りなどたくさんあるプレイゾーンがあり、大人から子供まで楽しめます。

【連沼海岸公園】はすぬまかいひんこうえん。県立都市公園は九十九里浜のほぼ中央に位置し、南北4kmにおよぶ緑あふれるスポーツ・レクリエーションパークです。

★「連沼ウオーターガーデン」は7月14日(土)～9月2日(日)まで営業します。

13のプールをはじめ、溪流下りなどたくさんあるプレイゾーンがあり、大人から子供まで楽しめます。

【連沼海岸公園】はすぬまかいひんこうえん。県立都市公園は九十九里浜のほぼ中央に位置し、南北4kmにおよぶ緑あふれるスポーツ・レクリエーションパークです。

★「連沼ウオーターガーデン」は7月14日(土)～9月2日(日)まで営業します。

13のプールをはじめ、溪流下りなどたくさんあるプレイゾーンがあり、大人から子供まで楽しめます。

【連沼海岸公園】はすぬまかいひんこうえん。県立都市公園は九十九里浜のほぼ中央に位置し、南北4kmにおよぶ緑あふれるスポーツ・レクリエーションパークです。

★「連沼ウオーターガーデン」は7月14日(土)～9月2日(日)まで営業します。

13のプールをはじめ、溪流下りなどたくさんあるプレイゾーンがあり、大人から子供まで楽しめます。

【連沼海岸公園】はすぬまかいひんこうえん。県立都市公園は九十九里浜のほぼ中央に位置し、南北4kmにおよぶ緑あふれるスポーツ・レクリエーションパークです。

★「連沼ウオーターガーデン」は7月14日(土)～9月2日(日)まで営業します。

13のプールをはじめ、溪流下りなどたくさんあるプレイゾーンがあり、大人から子供まで楽しめます。

【連沼海岸公園】はすぬまかいひんこうえん。県立都市公園は九十九里浜のほぼ中央に位置し、南北4kmにおよぶ緑あふれるスポーツ・レクリエーションパークです。

★「連沼ウオーターガーデン」は7月14日(土)～9月2日(日)まで営業します。

13のプールをはじめ、溪流下りなどたくさんあるプレイゾーンがあり、大人から子供まで楽しめます。

【連沼海岸公園】はすぬまかいひんこうえん。県立都市公園は九十九里浜のほぼ中央に位置し、南北4kmにおよぶ緑あふれるスポーツ・レクリエーションパークです。

★「連沼ウオーターガーデン」は7月14日(土)～9月2日(日)まで営業します。

13のプールをはじめ、溪流下りなどたくさんあるプレイゾーンがあり、大人から子供まで楽しめます。

【連沼海岸公園】はすぬまかいひんこうえん。県立都市公園は九十九里浜のほぼ中央に位置し、南北4kmにおよぶ緑あふれるスポーツ・レクリエーションパークです。

★「連沼ウオーターガーデン」は7月14日(土)～9月2日(日)まで営業します。

13のプールをはじめ、溪流下りなどたくさんあるプレイゾーンがあり、大人から子供まで楽しめます。

【連沼海岸公園】はすぬまかいひんこうえん。県立都市公園は九十九里浜のほぼ中央に位置し、南北4kmにおよぶ緑あふれるスポーツ・レクリエーションパークです。

★「連沼ウオーターガーデン」は7月14日(土)～9月2日(日)まで営業します。

13のプールをはじめ、溪流下りなどたくさんあるプレイゾーンがあり、大人から子供まで楽しめます。

【連沼海岸公園】はすぬまかいひんこうえん。県立都市公園は九十九里浜のほぼ中央に位置し、南北4kmにおよぶ緑あふれるスポーツ・レクリエーションパークです。

★「連沼ウオーターガーデン」は7月14日(土)～9月2日(日)まで営業します。

13のプールをはじめ、溪流下りなどたくさんあるプレイゾーンがあり、大人から子供まで楽しめます。

【連沼海岸公園】はすぬまかいひんこうえん。県立都市公園は九十九里浜のほぼ中央に位置し、南北4kmにおよぶ緑あふれるスポーツ・レクリエーションパークです。

★「連沼ウオーターガーデン」は7月14日(土)～9月2日(日)まで営業します。

13のプールをはじめ、溪流下りなどたくさんあるプレイゾーンがあり、大人から子供まで楽しめます。

【連沼海岸公園】はすぬまかいひんこうえん。県立都市公園は九十九里浜のほぼ中央に位置し、南北4kmにおよぶ緑あふれるスポーツ・レクリエーションパークです。

★「連沼ウオーターガーデン」は7月14日(土)～9月2日(日)まで営業します。

13のプールをはじめ、溪流下りなどたくさんあるプレイゾーンがあり、大人から子供まで楽しめます。

【連沼海岸公園】はすぬまかいひんこうえん。県立都市公園は九十九里浜のほぼ中央に位置し、南北4kmにおよぶ緑あふれるスポーツ・レクリエーションパークです。

★「連沼ウオーターガーデン」は7月14日(土)～9月2日(日)まで営業します。

13のプールをはじめ、溪流下りなどたくさんあるプレイゾーンがあり、大人から子供まで楽しめます。

【連沼海岸公園】はすぬまかいひんこうえん。県立都市公園は九十九里浜のほぼ中央に位置し、南北4kmにおよぶ緑あふれるスポーツ・レクリエーションパークです。

★「連沼ウオーターガーデン」は7月14日(土)～9月2日(日)まで営業します。

13のプールをはじめ、溪流下りなどたくさんあるプレイゾーンがあり、大人から子供まで楽しめます。

【連沼海岸公園】はすぬまかいひんこうえん。県立都市公園は九十九里浜のほぼ中央に位置し、南北4kmにおよぶ緑あふれるスポーツ・レクリエーションパークです。

★「連沼ウオーターガーデン」は7月14日(土)～9月2日(日)まで営業します。

13のプールをはじめ、溪流下りなどたくさんあるプレイゾーンがあり、大人から子供まで楽しめます。

サマーセール開催 7月6日(金)～7月16日(祝)

通常価格 **10～20%OFF** (一部除外商品あり)

最大75%OFF 商品も...

ゴウゴウアウトレットは、品揃え豊富!2階には、アウトレット家具もあります。一度ご覧下さい。

スーパーセレクト 300円・500円・1,000円 キッチン用品・収納用品を はじめ色んなものがそろっちゃ!

クーポン
クーポンご持参で来店された方に **パスポート3コセット プレゼント券**

※他券併用不可 ※北小金店のみ有効 有効期限 平成19年7月16日まで

gogo outlet 北小金店 047-341-7127 松戸市久保平賀380-1 営 10:30～20:30 休 不定休

UKIUKI! で求人してみませんか?
サイズは2段1/4(67×62mm)～
※2段1/2以上からはカラー写真を掲載できます。

松戸市全域の朝刊に 171,900部折り込み

求人広告掲載に関するお申込み・お問い合わせは **UKIUKI編集室**
〒277-0053 柏市酒井根5-4-10-3F
TEL...04-7176-2747 FAX...04-7176-8931

レストラン ◎営業日限定

旬の食材を活かし **結婚式のシェフが心を込めてお作りします** 庭園の眺めもこちらです

7月営業日 時間/11:30～15:00

月	火	水	木	金	土	日
		4	5			1
9			12	13		15
			19	20		22
23			26	27		
30						

7月のフランス料理
オードブル...ホテル貝柱のラビオリ仕立て
魚料理...平目のムース とび子入り小海老添え
肉料理...仔牛のフィレ肉のソテー・ミクランジェロ風
デザート...コーヒーマンとバター

※2,300円は魚料理なし お1人様 3,500円

無料 生命保険個別相談会
森のホール21にて開催

「現在加入している自分の保険の内容が分からない」という方、「保障を見直したいけど、どうしたらいいの?」という方、必ず見えてくる。ファイナンシャルプランナーの資格を持つ保険の専門家、疑問に対する悩みを解決する方、あなたに合った保障プランを提案します。

7月11日(水) 10:00～
14日(土) 13:00～
18日(水) 15:00～
21日(土)

主催 **ソニー生命保険株式会社** 千葉ライフプランナーセンター第1支社
〒277-0053 柏市酒井根5-4-10-3F 担当 ライフプランナー/唐沢久保田
予約専用ダイヤル **0120-030-969** (平日・土日共に9～18時受付)

ナプシャルズ 日本閣 南柏 04-7146-2222 流山市前ヶ崎717
http://www.neo-nihonkaku.jp/ JR南柏駅より無料シャトルバス 3分 駐車場有

UKIUKI クーポン
クーポンご持参で飲食の方 **グラスワイン or ソフトドリンク 1杯プレゼント券**

※1枚につき1グループ有効 ※平成19年8月末日まで

寝装店 北小金駅

ふっくら!ふとんが生まれ変わります **6/29(金)～7/10(火)まで**

打ち直しセール
重い布団もお仕立て直して軽くできます

室内リフォームもご相談下さい。
壁紙・ふすま・障子の張り替え・じゅうたん・カーテンなど特別価格で承ります。

1枚仕立て上がり
掛けふとん 敷きふとん **6,800円**

～夏物寝具いろいろ取り揃えています～
池森寝装店 夏物商品 20%OFF
松戸市小金175-5 ☎047-341-0905

幼児教育 松戸・新松戸駅

夏休みは **学ぶ 遊ぶ 調べる 行動する**

東進幼稚舎 サマースクール!

2歳児～小1・2・3年生 申込はメール&FAXで

1 地球環境 エネルギー・リサイクル・地球温暖化・環境汚染
2 なりたい自分になる!
3 開発途上国に世界旅行

8/1(水)～10(金) **東進の夏期講習** マンツーマン 夏休み中自習室開放 飛び級・学習不振ご相談ください
8/5休講 小1～3年生受付中 最終日:実力確認テスト 「分かるまで」を合言葉に受験基礎の総仕上げ。「勉強法」と「学ぶ意欲」を高めます。

http://www.et-toshin.co.jp **1週間無料体験実施中!!**

東進幼稚舎 POP KIDS 松戸 松戸市本町21-2 2F 松戸駅から徒歩2分 TEL.047-365-0006 FAX.047-365-3006

東進幼稚舎 POP KIDS 新松戸 松戸市新松戸1-345-2 新松戸駅から徒歩2分 TEL.047-340-3434 FAX.047-340-3433

幼児教室 新松戸駅

0歳～小学6年生 **右脳開発 夏期体感レッスン** Let's try!!

今年こそ始めよう七田教育 受付中!

幼児 英語 小学部

「この夏から何か習い事」とお考えのお母様へ!右脳開発の七田チャイルドアカデミーをご存じですか?幼児教育を始める目的は様々かと思いますが、「勉強に苦痛するのはかわいそう」「自分の得意分野を極めてほしい」「人の高みがかかり、感謝、感動できる人間に」など親が子供の幸せを願って託す夢は限りありません。七田チャイルドはこれらの思いをすべて実現するために選んでほしい教育です。すべての子供が持っている能力なのに、ほとんど使わずにいる右脳の能力。私達はこの能力を七田式右脳開発プログラムにより、最大限に引き出して育てていきます。

夏期レッスンのご案内
●全4回(日程はお問い合わせください)
●料金14,700円(税込)
●入会金・教材費はかかりません
●振替のできるチケット制です
●定員になり次第締切らせて頂きます

七田チャイルドアカデミー 新松戸教室 ☎047-346-7787 http://www.shichida.ne.jp