

南国のリゾート感漂う癒しの空間

http://www.ka-nahome.co.jp

松戸東版

発行部数 111,500部
 (新聞折込108,000部・宅配3,500部)
 ■配布エリア 6号線より東側の松戸市全域
 ■発行 株式会社ユースメディア
 千葉県柏市酒井根5-4-10
 TEL:04-7176-2111 FAX:04-7176-8931
 E-MAIL /ukiuki@yusmedia.co.jp

ウキウキする地域生活情報紙 1月18日 第261号
 ●毎週金曜日発行 ●全てのご家庭に新聞折込と一部宅配でお届け

毎日がリゾート 毎日が常夏

デザイン・企画力で創る個性派住宅
 松戸市常盤平双葉町14-13 TEL.047-384-5151



昔ではこのようなお顔が好まれてました

【昔と今の美人顔】
 雛まつりが庶民の間に浸透してきたと言われる享保の時代(1716~1736)の頃は、「享保雛」と呼ばれる「うり

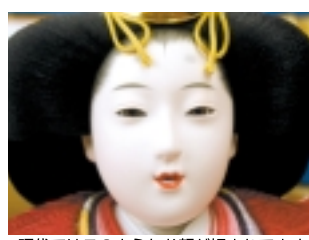
いつの時代にもその華やかさと美しさで子供から大人まで楽しめる雛人形。現在は頭師(かしらし)・手足師(てあしし)・髪結師(かみゆいし)・着付師(人形師とも呼ばれます)という、4つの専門工程で各職人さんの手によって作られ、1体の雛人形が出来上がります。

雛人形のお顔をよく見比べると、目や口元などの表情に違いがあることにお気づきですか? 将来の我が子の姿に見立てた雛人形はやはり美しくあってほしいものです。そこで昔と今のお顔の比較をしてみましょう。

UKIUKI EVENT

雛人形の見どころについて

大切なわが子の将来に見立てた雛人形。やはり美人であってほしいものです。よく見てみると人形の顔はさまざまで、昔と今の美人にも違いがあるようです。



現代ではこのようなお顔が好まれてます

ざね顔(しもぶくれ)といった丸顔で顎まわりが丸みをおびたふくよかな面立ちが人気でした。「目」は一重でキツ目の女性が美人とされていました。しかし現代では、細面で目は二重のバッチ



女性にとってお雛さまは大切なもの

りとした目や切れ長の目が人気で、大人っぽい表情をしています。美人といわれる観点が昔と今で異なるように、人形にもそれは反映されているのです。

「口もと」においては従来のお歯黒で微笑んでいる顔と、白い歯で微笑ん

でいる顔があります。これも白い歯のほが健康的なイメージがあるという、今どきの考えを反映したものです。お店には両方の人形が置いてありますので、じっくり比べてみてください。

白い歯(左)とお歯黒(右)のお雛さま。違いに気づきますか?

【衣装】
 雛人形が着ている着物は、いわば結婚衣装。わが子にも「いつかこんな華やかな衣装を着て素敵な結婚式を」という親の願いがこもっているものです。そんな衣装にも織り方や色など種類は多岐あり、時代の流行り

「髪」においては、以前は本物の人間の髪を人形の髪に使用していたそうです。しかし湿気や油分などで年月が経つと髪は縮んでしまい保存が難しいので、現在では「糸」

「髪」においては、以前は本物の人間の髪を人形の髪に使用していたそうです。しかし湿気や油分などで年月が経つと髪は縮んでしまい保存が難しいので、現在では「糸」という絹の糸を使用

【雛人形の大きさ】
 お店に並んでいる雛人形には、柳(やなぎ)、芥子(けし)、三五(さんご)、十番、九番など大きさを表す単位があり、これは人形の頭の大きさを基準とします。生まれたての赤ちゃんの頭の大きさを「1番(号)」としたうえで、その何分の1かの分母の数でサイズを決めたという説があります。例えば赤ちゃんの頭の1/4サイズなら「4番」ということで、数字が小さくなるほど人形のサイズは大きくなります。このサイズの基準は東と西では多少違いがあるように、西は東よりも一回りほど小さいといわれています。

も取り入れられています。例えば、「パブル時代」には紫がかったものに人

名匠の技

伝統工芸師による手づくりの逸品。お求め易さの理由はお人形製造工房から直接お客様へ。

インターネットでお人形情報満載

インターネットで検索

お被布プレゼント

秀光人形工房 市川店

お電話で(無料カタログ専用ダイヤル) 通話無料のフリーダイヤル

0120-258-453

http://hinakoubou.com

ビックリするほど上手くなる! 魅惑の30分ボイカル無料体験!

「USボイカル教室」松戸駅前校

3歳から80歳代まで幅広い年代が通う同教室では「出ない」と思っていた高音がとて高らかに飛ぶようになると「自分の歌声の変化に感動した」等の生徒さんの生の声が日々、聞ける。また、ほとんどの生徒が歌・音楽を習うのは全く初めてという気軽に通える雰囲気も嬉しい。入会金1万5千円が0円。初回月謝が3千円OFF

0120-1692-88

http://www.us-owners.com/onten/

1月の大特価セール!!

1/18(金)・19(土)・20(日)
 25(金)・26(土)・27(日)

当店通常特価より更に

レンズ全品 30% OFF

※フレーム全品 20% offでレンズ無料!!

地域最大級の品揃え ● 広々とした店内

遠近両用メガネセット

見え心地、かけ心地が快適なメガネです。一日中かけたまま、お買物や家事、パソコン、読書など、これ一本で便利にご使用いただけます。

手元から遠くまでスムーズ、快適。かけはずしのいらないタイプ

遠近両用レンズ

境目なしで遠くも近くもこれ1本で視界良好!

Men's Sunfit 商品満載

当店通常一式価格 10,500円(税込)
 6日間限定価格 8,400円(税込)

Ladie's Eyenne PARIS 商品満載

当店通常一式価格 10,500円(税込)
 6日間限定価格 8,400円(税込)

超お買得セット

近視・遠視・乱視・老視用

Tis 商品満載

セット内容 フレーム + 遠近両用レンズ + ケース

6日間限定価格 3,600円(税込)

当店通常一式価格 4,500円(税込)

店内全品フレーム価格でレンズ無料!! "PENTAX薄型非球面UV防汚レンズ"又は"境目のない遠近両用レンズ"付で超特価!

メガネ千里

快適な視生活をお約束!

八柱駅前店 営業時間...10:00~20:00
 松戸市日暮2-5-17 パークハイツ八柱1F
 水曜定休 Tel.047-704-6758
 http://senri-megane.com

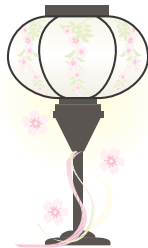
千里メガネ

千原駅前店

メガネクーポン

メガネ一式割引クーポン券 500円割引券

メガネ一式割引クーポン券 1,000円割引券



（1ページからのつづき）
 柔らかみがあるとのこと。これには子どもたちが「見る」だけでなく「触れる」という楽しみも必要という考えもあるそうです。「雛人形にはわが子の健康やかな成長を祈るとともに、人形が身代わりとなって厄を受けてくれるという意味があります。仮に人形に多少傷がついたり壊れたりしても、そ

の厄を子供の身変わりとなりてくれと考えてみてくださいます。簡単な補修はご家庭でもできます。お家で専門家に相談もできます。各家庭で思いに残るような楽しみ方をしてほしいです」と秀光人形工房「市川店」の金子さん。また、雛人形をしまう際に、その年の子供の宝物も一緒にしまおうと、翌年に飾る際の楽しみも一つ増えるかもしれませんね。



和の伝統・日本の文化を、これからも語り継いでゆきたいですね



雛人形の顔や衣装、飾り場所など時代の流行やライフスタイルによって

さまざまに変化はありますが、家族でひな祭りを楽しむという日本の伝統的な美しい文化はこれからも変わらずに続いてほしいですね。

（HERO）

公園めぐり②

弁天池公園 (市川市)

今号は、市川市「弁天池公園」へご案内したいと思います。市川市と松戸市との境にある「弁天池公園」は、松戸市へ突き出すような状態で両市の境界線を形作っています。「弁天池公園」の半分を占めるのがヒョウタン型の池です。その周囲は身長約160cmの記者の歩幅で200歩弱。

七福神でお馴染みの弁天様は、元はインドのサラスバティという女神様で、水の神様だそうなんです。水のあるところに祀られているのです。弁天が本来の表記ですが、弁財天とも書いて、日本では芸能の神様、お金の

木が生い茂る林で、そこに白い蛇が棲んでおり弁天池に時折姿を見せたというのです。また、池の西側に細く続くのは松戸市の「高塚新田丸山緑地」ですが、周囲の景観を守るため近隣の方々も寄付をして残した貴重な自然だとして、頭が下がる思いでした。

可愛らしいシズーたちと公園をお散歩した声をお届けします。「ウキウキ」を見てサークル活動を



可愛らしいシズーたちと公園をお散歩した声をお届けします。「ウキウキ」を見てサークル活動を

可愛らしいシズーたちと公園をお散歩した声をお届けします。「ウキウキ」を見てサークル活動を

可愛らしいシズーたちと公園をお散歩した声をお届けします。「ウキウキ」を見てサークル活動を



ツツジ、アジサイ、秋の紅葉と、四季折々に楽しむことが出来ること。入り口がもうひとつあって、こちら側にはブランコにスベリ台、そして砂場が設けられています。藤棚もあって、花の季節には美しいことでしょう。（菊水あがさ）



松戸市でこれから子供を生み、育てようとしている人は新しい経験への不安と喜びがあること。そして、子育ての不安を乗り越え、子供を育てていく楽しさを感じたい。そんな中、「松戸市で子育てをして良かった」と思えるように、子育て

真つ最中の人々たちを応援する本音の情報誌「まつど子育て・孫育てガイドブック」を作ろうと編集プロジェクトが動いています。編集メンバーには、子育てが一段落し、今の情報をたくさん詰まっています。公園の情報やサークルなどの紹介、医療関係の紹介、親子の居場所など、ベビーカーを押しながら生の声を集めた

少子化が叫ばれて久しい昨今、子育ては昔に比べて楽になったのでしょうか？今も昔も子育ては手のかかるものです。だからこそ、充実したものであり、幸せを味わえたい。モノや情報がいくらあっても一番大事なのは人のつながりです。子育て仲間や保健師さん、行政や民間のサークル、サークル活動などを通じて安心できるつながりが豊かで幸せな子育て

の子育てでやり残したことも伝えていきたいという思いがあります。子育て情報誌は、ママが楽をすることに重点が置かれがちですが、先輩ママとして今のママたちに温かい眼差しを送りつつ、子育てに必要なことはきちんと伝える本音で子育てを

語り、子育て中のママにも編集に参加してもらって、世代間のつながりを図りながら進めています。現役の先輩ママたちが実際に足を運んで、自分たちの目で感じた旬の情報がたくさん詰まっています。公園の情報やサークルなどの紹介、医療関係の紹介、親子の居場所など、ベビーカーを押しながら生の声を集めた

の子供と大人が共に成長し、いきいきと健やかに安心し、より楽しく、より素敵に子育てができる情報誌は、今年3月頃発行予定です（1部200冊）。市内の書店などで販売しますのでぜひ、あなたの子育てにお役立ちください。（しんのすけ）

子育てでこれから子供を生み、育てようとしている人は新しい経験への不安と喜びがあること。そして、子育ての不安を乗り越え、子供を育てていく楽しさを感じたい。そんな中、「松戸市で子育てをして良かった」と思えるように、子育て

お役立ち情報満載 松戸で育てる!

三井島システム 健康体操

健康な生活をするためには様々な方法があると思います。今回は体育つまり「体を育む」という理念に基づいて考案されたシステム体操のサークルを訪ねてみました。

人間の体は7つの運動「屈伸、振動、回旋、保持、跳躍、波動、捻転」が行えるようにできているそうです。これらの運動をストレッチと筋トレの組み合わせで無理なく行えるようにこの体操は考案されています。1時間ほどの間に54種類の動きで全身の筋肉を使いますが、大変そうといった感じはなく音楽を聴きながらラジオ体操のような感覚で行えます。最初は体が温まっていたのですが、動いていくうちに次第に汗ばんできています。皆さんの体が柔らかく、スムーズな動きである様子に続ける事の大切さを感じました。初めは「やりたくない」「の思いも「やってみよう」になり、「できない」「が「できるかもしれない」になり、「できる」

が「やった」の心理的過程を経て、体が動く事を喜んでいくそうです。日本人の平均寿命が年毎に延びてきている現代社会で多くの人は「元気で長生き」を願っています。この元気で過ごすためには何より健康な体が必要ですね。

公民館以外にも活動していますので、通える日を確認のうえ、まずは見学から始めてみませんか。（江戸川 蘭）

- ◎活動日/毎週水曜日
- ◎時間/午前10時～11時
- ◎場所/上矢切第3町会公民館
- ◎入会金/3,000円
- ◎月会費/3,000円
- ◎問い合わせ 047-363-0998 津村

貸収納 入庫者募集!!

安心 安全 安価

●24時間使用可 ●セキュリティシステム完備

ストックハウス八ヶ崎 全78室

Sタイプ	¥ 6,090	14室	Dタイプ	¥ 15,225	6室
Aタイプ	¥ 7,980	12室	Eタイプ	¥ 17,850 ~ ¥ 19,950	6室
Bタイプ	¥ 9,450	15室	Fタイプ	¥ 26,670	3室
Cタイプ	¥ 11,550	18室	Gタイプ	¥ 29,820	4室

お部屋スツキリ 全104室

お部屋スツキリ 全112室

お申込みが早いほど好きな場所が選べます

お部屋スツキリ 全76室

太陽ハウス(株) 047-343-1113

スターツビタットハウス株式会社 04-7141-5881

食べ放題はやっぱり しゃぶしゃぶ温野菜 松戸店

美味しい! お得情報

国産牛食べ放題 3,980円 + 飲み放題 1,500円

食べ放題メニュー

- 豚しゃぶ食べ放題 2,480円
- 牛しゃぶと豚しゃぶ食べ放題 2,980円 etc...

コースメニュー

- 豚しゃぶコース 1,980円
- 霜降り和牛コース 3,180円 etc...

お得なクーポン付 800円引

しゃぶしゃぶ温野菜 松戸店

クーポンご持参の方 お会計から 10%OFF券 800円引

047-369-0831

松戸市本町22-5 都市総合開発ビル3階 営業時間...17:00~24:00

コンタクトレンズアドバイザーのいる安心ショップ

人気の使い捨てレンズ

- 1日タイプ ¥2,180 (1箱)~
- 2週間タイプ ¥2,080 (1箱)~
- ソフトハードレンズ ¥4,000 (1枚)~

ご希望に合った商品をご提案致します。

エースコンタクト ボックスビル松戸店

047-367-3003

松戸市松戸1181 ボックスビル松戸店7階 営業時間 10:00~21:00 定休日 ボックスビル松戸店休館日

UKIUKIクーポン クーポンご持参の方 お会計から 1000円割引 ※他券併用不可 平成20年1月末日まで

いがりくん

★星

ふーみん

誰が一番光るかが競争しよう!

負けないぞ!

いいよ

ホッ

君が一番だ

ヤッター!

すっごいあ

うわあ

つまたか

光りすぎたな

あー!

流れ星

あー!

流れ星

文学広告 大募集!

例えはどんな使い方!

フリーマーケット! 明日から〇〇公園でフリーマーケット開催。リサイクル品・古着物多数出店予定あり。出店希望者まだ募集中! ☎047-000-0000

サークル仲間募集! 社交ダンス同好会募集 初心者大歓迎・興味あるまで ☎04-7176-2747

合同版1行1200円 松戸全域へ情報発信! 問い合わせは編集室へ ☎04-7176-2747

頑張れ 商店会!!

UKIUKIは松戸市内の商店会を応援します。

●商店会の名称 ●連絡先 ●商店会の自慢できるところをご記入の上、ハガキ・FAX・メールでUKIUKI編集室までお送りください。抽選にて取材の上UKIUKIに無料掲載いたします。

〒277-0053 柏市酒井根5-4-10-3F FAX 04-7176-8931 E-Mail ukiuki@yusmedia.co.jp

UKIUKI 編集室

に広告を載せてみませんか

〒277-0053 柏市酒井根5-4-10-3F ☎04-7176-2747 FAX04-7176-8931

おらが郷土の自慢料理

大阪の郷土料理大募集!!

あなたのふるさとの自慢料理のレシピを送ってください。UKIUKI紙上で紹介します。採用の方には薄謝進呈。 〒277-0053 柏市酒井根5-4-10-3F UKIUKI編集室まで FAX:04-7176-8931 E-mail:ukiuki@yusmedia.co.jp

こだわりの三ツ星 炭火ホルモンダイニングとら

今回は昨年の11月30日、JR「新松戸駅」のすぐそばにオープンした「炭火ホルモンダイニングとら」を紹介いたします。

お店のポリシーは「みんな仲良く、みんな楽しんで、味わってください!」その言葉につきまます。その

のためにも、良質良肉にトコトンこだわっていただきます。朝一番で仕入れた鮮度抜群のお肉と旬のお野菜を自家製ダレでいただきます。

おすすめメニューは、写真の「ホルモン焼き各390円(刺し身)」で、レバー刺し身やウルチなどが特におすすめです。また写真右奥の「鉄板カレービビンバ(小750円)」は、熱くした鉄板の上で自分でご飯を炒めて作ります。アツアツの、しかもカレー味のビビンバだなんて、ウーン、食欲がそそられますね。

宴会コースは、2名から常時受け付けています。2500円、3000円、4000円のプランがあり、どのコースも、ホルモン焼き、焼肉各種に、ご飯又は雑炊又は鉄板カレービビンバのいずれれ

座席数は、50席。広くゆったりと座れるよう設計されており、大勢でものんびりとくつろぐことができます。

「お友達やご家族連れで、広々とした店内で楽しい時間を過ごしてくださいませ」と店長から読者の

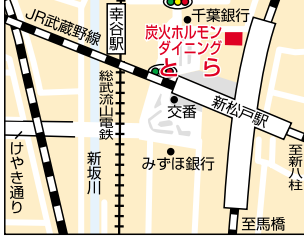
かが付きます。しかもプラス1500円で飲み放題も付けられます。詳細は直接お店にお問い合わせください。

皆さんへ。今夜はみんな仲良く「とら」へ行って、楽しく味わいましょう! (杉ちゃん)

「お友達やご家族連れで、広々とした店内で楽しい時間を過ごしてくださいませ」と店長から読者の



「お友達やご家族連れで、広々とした店内で楽しい時間を過ごしてくださいませ」と店長から読者の



住所 松戸市新松戸 1-486 栄場ビル1階 ☎047-343-9922 営業時間 17:00~翌1:00 定休日/年中無休

UKIUKIクーポン
ホルモンダイニングとら
1月18日~3月31日迄
お会計金額より
10%OFF
1枚につき
1グループ有効
この券を切り取ってご持参下さい。

ウィークリー情報

森のホール21

◆1月23日(水) 14時10分 17時40分 大ホール
芸能生活35周年記念「吉 幾三 歌謡ショー」
※第34回松戸まつり「素人のど自慢決勝大会」上位者も出演します
全席指定 S席7,000円 A席5,000円・未就学児不可
※お問い合わせ、松戸市商店会連合会 ☎047-364-3111

松戸シネマサンシャイン (シネマ1~7) ☎047-361-6511

「茶々」「銀色のシーズン」「アース」「劇場版BLEACH」
「ナショナル・トレンジャー リンカーン暗殺者の日記」
「ルイスと未来泥棒」「スウィニー・トッド」「マリと子犬の物語」
「AVP2 エイリアンVSプレデター」「アイ・アム・レジェンド」「シルク」
※以上の作品をいずれかの劇場で上映。時間は直接お問い合わせ下さい。作品等変更がある場合がございます。ご了承下さい。



伊勢丹松戸店 催物情報 (本館10階催物場)

◎婦人大きいサイズ クローバーバーゲン 1月16日(水)~1月21日(月) (最終日17時終了)

◎婦人フォーマルバーゲン

◎レディストラッドバーゲン

◎婦人小さいサイズ ストロベリーバーゲン 1月23日(水)~1月28日(月) (最終日17時終了)

※お問い合わせ ☎047-364-1111(大代表)

UKIUKI クーポン

体験キャンペーン特典 クーポン持参で体験された方にプレゼント進呈 平成20年1月末日まで

フィットネスクラブ レフコ八柱 ☎047-383-6600 URL: http://www.refco.ne.jp

キッズダンス 月会費 6,300円 対象: 6歳~小学生

親子ヨガ 月会費 9,450円 対象: 2~4歳児とその保護者(ご両親に限ります)

ジュニアバレエ 月会費 6,300円 対象: 4~6歳児(未就学児)

キッズクラス開講!!

今年こそ子供達にダンスを!! まずは体験から!!

八柱駅徒歩2分のフィットネススクラブレフコ八柱にて「キッズダンスHIPHOP」を開講しました。全く初めてのお子様もイチから学べます。インストラクターがお子様一人一人の個性を伸ばすことに配慮しながら、優しく楽しいレッスンをします。

また、親子のコミュニケーションを高め、子供の身体能力を高める親子ヨガと全身の筋肉を使い、しなやかに美しく身体を作るジュニアバレエ

肉の石井

新京城線「常盤平駅」から「さくら通り」の交差点を渡り最初の道を左折200mほど行くと「肉の石井」があります。間口が5mほどのうえ店内も25㎡ほどの小さなお店です。お店に入ると陳列の中には霜降りたつぷりの黒毛和牛ブロックが陳列されています。鹿児島、佐賀、栃木など黒毛和牛の名産地の産地証明書付きの牛肉です。このほかの牛肉もすべて霜降り入りの和牛です。お値段は100g420円から最上級のロース肉でも1050円です。黒毛和牛のステーキや焼き用を処理した際に生じた切り端も入った切り落とし298円もあります。

黒毛和牛は品質状態のため価格も高く、無理に仕入れても売れないため

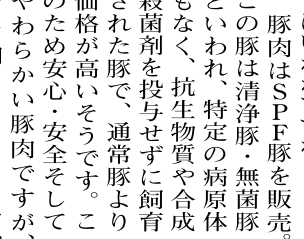


お肉屋さんで品揃えするの難しいですが、石井店主が大手ハム会社で営業マンを勤めた経験などで築いた人脈を活かして「お客様に本当に美味しい牛肉を食べさせて欲しい」という職人の意地で品揃えされているそうです。またこの和牛を材料にして年末・年始用にローストビーフを焼き上げ、100g840円で販売されていますが、やわらかいうえにジューシー、近所のレストランなどのおせちにも使用されているそうです。いつでも500g以上、3日前までに注文があれば焼いていただけること。和牛の特製ローストビーフがあるだけで食卓が豪華になるので、ホームパーティーなどでもご利用されてはいかがでしょうか。

豚肉がSPF豚を販売しているのは、無菌豚といわれ、特定の病原体もなく、抗生物質や合成殺菌剤を投与せずに飼育された豚で、通常豚より価格が高いそうです。このため安心・安全としてやわらかい豚肉ですが、モモ肉100g134円、ロース肉218円などお求めやすい価格になっています。このSPF豚の自家製やき豚も販売しています。石井店主の「お客様のお陰でお店が成り立つのです」という感謝の気持ちと職人の意地が商品に反映されているお店です。

今回付けていただいたクーポンは1000円以上お買い上げ10%OFF

住所 松戸市常盤平 3-19-7 ☎047-387-3926 営業時間 10:00~20:00 定休日/火曜日



UKIUKIクーポン
肉の石井
1月18日~2月17日迄
1000円以上お買い上げ
10%OFF
この券を切り取ってご持参下さい。

今年こそ子供達にダンスを!! まずは体験から!!

妙 朝生菓子

生クリーム大福を扱っております。

群馬県伊勢崎「妙ちくりん」製法
日本テレビの人気番組「メレンゲの気持ち」のお墨の逸品「コナ」でタレントさんのお墨として取り上げられた人気逸品です。
8種類(ゴキウ、玉露、モンブラン、ババリア、あぐり、かぼちゃ)の味が楽しめます。

1個 一三七円
6個入 八四七円
10個入 一、二六六円
18個入 一、四〇五円

地方発送も承っております。

【松戸店】千葉県松戸市根本3-13 1F ☎047-308-8080 営業時間/9:00~19:00

【八ヶ崎店】千葉県松戸市八ヶ崎7-45-3 1F ☎047-312-1123 営業時間/10:00~19:00 (さくら通り「おっかさん」前)

UKIUKIクーポン
生クリーム大福をお買い上げのお客様
5%引 (1個から可) 平成20年1月末日迄



昨秋建立された総門

★御縁起
「成田山新勝寺」は、天慶3年(940年)寛朝大僧正によって、開山されました。寛朝大僧正は宇多天皇の皇孫で、敦実親王の二男として916年生

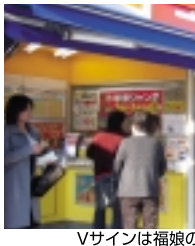
今年も「成田山新勝寺」は1位の明治神宮に次いで初詣者数は全国2位でした。特に今年は「成田山開基1070年祭記念大開帳奉修」平成20年4月28日(5月28日)の行事を控えております。2月4日の「節分会(せつぶんえ)」、3月の観梅等、善男善女にとっては参拝の機会も多いでしょう。「成田山新勝寺」に関しては、あまりに有名ですが、いただいた資料より簡単に紹介してみましよう。



大本堂

★境内案内
①御本尊不動明王を奉安する大本堂(昭和43年建立)

も重要な御護摩祈禱を行う中心道場です。堂内には四天王や平成大曼荼羅などが奉安されています。
②仁王門(国指定重要文化財)
③三重塔(国指定重要文化財)
④釈迦堂(国指定重要文化財)
安政5年建立

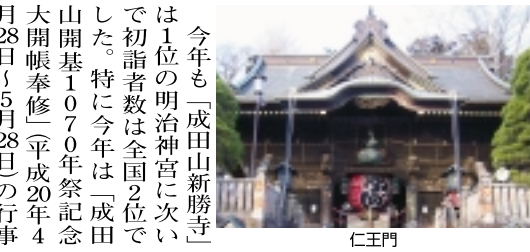


Vサインは福娘のお二人です

「成田で運だめし」お参りした後、ついでにちよつと寄り道してみませんか? (逆コース)もここ成田東町の宝くじ売場「成田ジャスコチャンスセンター」は、億万長者を夢見る人々にとって

コースです。(きぬえ

です。ね。「なごみの米屋総本店」や「なごみの老舗、漬物屋」おせんべい屋など、レトロな雰囲気のお店が軒を並べています。ソフトクリームを嗜みながら駅までゆつくり歩くと、お勧め



仁王門

に誕生。幼少の頃から聡明で11歳の時に出家得度され、僧正は32歳のときに京都仁和寺の寛空僧正より法灌頂を授けられました。(以下略。詳しくは成田山新勝寺ホームページをご覧ください)
⑤額堂(国指定重要文化財) 久元年建立
⑥光明堂(国指定重要文化財) 元禄14年
⑦平和の大塔(昭和59年建立)
⑧交通安全祈禱所
国道51号線より新参道を200m入った左側にあります。
※境内巡拝コースのマップを総門を潜って左側光輪閣の前にある総受付所へいただきます。所要時間は約1時間です。

開山1070年
成田山新勝寺へお詣り
「成田のまち」売場にて、運試し

人気のお茶の売場です。それもそのはず、今までにこの売場から出た高額当選番号は、2006年に2等(1億円)2本、05年に1等(前後賞含め3億円)1本と2等1本が出ました。さらに04年にドリムジャンボ1等(3億円)1本、他にもロト6やミニロトでも度々1000万円超の当たりくじが出ています。そして昨年末ジャンボがまたまた2等(1億円)2本が出ました。場所は国道51号沿い、成田山新参道を入らないでそのすぐ先です。駅(JR成田駅&京成成田駅)より市役所前の信号を国道51号線に沿って左に進む。京成線高架下を潜るとすぐです。宝くじを購入したら少しバックして新参道の坂を登り、「成田山新勝寺」に参拝。帰りは表参道の商店街をおみやげを選んだり、お茶したりもいい

相の人形のおりはら

★近郊無料配達 飾り付けいたします。
お嬢様の心に残るひなまつり 今日からずっとお友達

伝統ある専門店 名匠たちの粋をぜひご覧下さい。

柏市千代田1-5-54(柏駅東口) 営業時間 9:00~18:30 無休
TEL 04-7167-2959 日本全国発送も承っております。

UKIUKI! 松戸市内の全域に折り込まれる広告媒体です。新聞と一緒に読者のみなさんのお茶の間まで届きます。

に広告を載せてみませんか。

お申し込み・お問い合わせ
UKIUKI! 編集室 〒277-0053 柏市酒井根5-4-10-3F
電話04-7176-2747・FAX04-7176-8931
株式会社コースメディア 電話04-7176-2111・FAX04-7176-2100

「ザ」サークル小袖会
きもの着付教室生徒募集

教材小物・無料貸出し付

火曜日コース 全12回・随時受付

開講日: 1月22日(火)~
時間: 昼の部/2時00分~4時00分
夜の部/6時30分~8時30分
場所: 二十世紀が丘 市民センター
受講料: 入会金 2,500円
月会費 2,500円

※新松戸市民センターでの教室も有り(土曜日・午前)

お申し込み 遠藤/047-391-2085
お問い合わせ 坂田/047-365-0187

新春 六実に新しい陶芸教室がOPEN!

開室日程 1/8~
隔週 火・金 (10:00~17:00)
隔週 木・日 (13:00~20:30)
月謝: 8,000円(8時間)
見学大歓迎 一日体験教室有り

開室時であればいつでも自由に利用できるシステムですので自分に合ったペースで制作が楽しめます。

松戸市六高台6-155(竹村) TEL: 090-4730-1761

無料体験レッスン受付中!
まずはレッスンも体験してみてください♪

♪曜日・時間・レッスン内容等は相談に致します。お気軽に電話ください。

3歳半から大人まで
電子ピアノでの夜間レッスンもごまます

学習塾(個別指導)
● 学校授業の予習・復習(国語・算数)
● 漢字検定・児童数学検定対策の学習
特典 1回目の受講料は教室で負担します

「まこと音楽教室」で総合的な音楽力を!

将来的な音楽力を育てることで定評がある「まこと音楽教室」。リズム感・音感を養い、将来性ある音楽力を育てるレッスンには、リズムの要素を取り入れたレッスンもあり、幼児から大人の方まで幅広い年齢層の方が通っています。

あなたも無料体験レッスンを体感してその魅力に触れてみませんか? 秋の発表会に向けて、始めるなら今がチャンスですよ!

まこと音楽・学習教室
TEL. 047-347-2177
住 松戸市新松戸南1丁目 日曜・祝日 Pあり
http://matsudo.machinavi.biz/s104070.html

日本伝統の心美

◆光映作 高級衣裳着親王飾り
本金ダイヤ箔衣裳 (間口190×奥行46×高さ42cm)

◆手描金彩刺繍衣裳五人飾り
桐柵桜刺繍屏風・桐三段飾台 (間口190×奥行76×高さ96cm)

◆手描金彩刺繍衣裳
正絹刺繍屏風 (間口182×奥行44×高さ39cm)

3月3日(月)まで休まず営業致します。 http://www.fujisawaningyou.com

TEL. 0476-42-5511 FAX. 0476-42-3453
営業時間/AM9:00~PM7:00(日曜・祭日も営業)
住所/印西市大森3279-1(木下街道沿い「中の口」バス停前)