

無料 Free



発行部数
松戸東北版 111,000部
 (国道6号線より東側の松戸市全域)
松戸西南版 59,500部
 (国道6号線より西側の松戸市全域)
 発行 株式会社ユースメディア
 千葉県柏市酒井根5-4-10
 TEL: 04-7176-2111
 FAX: 04-7176-8931
 E-MAIL: ukiuki@yusmedia.co.jp

ウキウキする地域生活情報紙 7月19日 第450号
 ●毎月2回発行 ●全てのご家庭に新聞折込と一部宅配で無料お届け

千葉県公安委員会指定
普通自動車免許専門校 免許とるなら地元で楽しく、しっかりと!
松戸中央自動車学校
 ペーパードライバー教習 無料託児所完備(生後6ヶ月から) 無料送迎バス
 住 松戸市根木内681-1 休 月曜日 http://www.matsuchu.com
 ☎ 047-340-2800 松戸中央自動車学校 検索

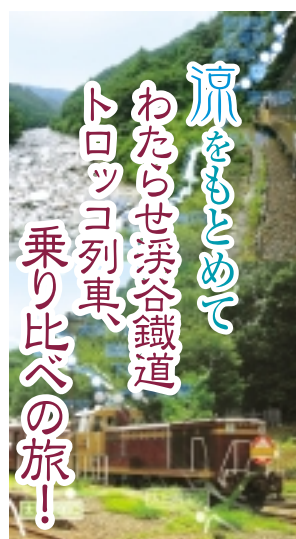


トロッコわたらせ渓谷号
 (4月～11月運行)
 4両の客車をディーゼル機関車が引っ張る仕様で、その内2両がトロッコ客車になっています。1日1往復「大間々駅」～「足尾駅」間を約1時間40分で走り、昔ながらの客車風情が好きな方にはたまらないはず。記者はまずこちらに乗車しました。「大間々駅」を

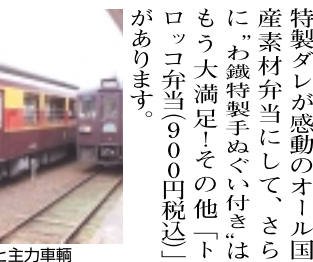


新旧あるトロッコ列車はどちらも人気で比べ難く、是非乗り比べてください。なお、トロッコ列車に乗るには乗車券の他に整理券が必要となりますが、1か月前からJRみどりの窓口でも受付可能なので早めに購入しましょう。

出発する前に車内でお弁当が販売されますが、数に限りがある為事前予約が必要。記者は「やまと豚弁当(1,000円税込)」を購入しました。ご飯の上に味付け豚肉を敷いたシンプルな弁当ですがこれが本当に美味い!柔らかな豚肉に特製タレが感動のオーロク産素材弁当にして、さらに「わが特製手ぬぐい付き」はもう大満足!その他「トロッコ弁当(900円税込)」があります。

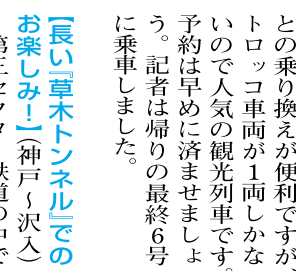


「長い草木トンネル」でのお楽しみ!
 (神戸・沢入)
 第三セクター鉄道の中で「日本一」の長さを誇る「草木トンネル」は昭和48年に「草木ダム」建設の路線変更により開通しました。全長5km以上のトンネルを10分程度で列車は通過しますが、窓ガラスのないトロッコ列車が長いトンネルに入る際は、帽子等が吹き飛ばされたいよう繰り返し注意放送が流れます。実際トンネルに入る際の風圧は予想以上にトンネル内の轟音も凄まじいですが、その中でもお楽しみなのが「トロッコ車両の美しいイルミネーション」です。



「草木トンネル」においては客車天井に張り巡らしたイルミネーションが暗闇を天の川のように照らし乗客を和ませます。また、「わがし」号に関しては左右上部にある「わがし」キャラクター、わがしや可愛い動物が描かれたイラストがイルミネーションとして赤青緑と色彩を変えて暗闇内で輝きます。そして本当に長いトンネルだけに体感温度は夏

でも半端なく寒く、トンネルを抜けた際、記者のメガネが一瞬曇ったくらいです。寒さに弱い方は注意が必要ですよ!

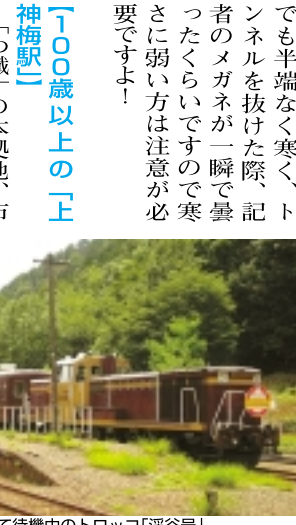


0120-169288
 松戸駅前校では8月10日(土)まで「サマーカーペン」を実施中。期間中入会金通常1万5000円が無料、さらに初回月謝が各コース(グループ)それぞれ異なります。
 入会金10,500円+0円 + 初月謝全コース一律3,000円OFF
 8月10日(土)迄 USポーカー教室 松戸駅前校

ビックリするほどうまくなる!
まずは30分ポーカー無料体験へ
USポーカー教室 松戸駅前校
 USポーカー教室 検索
 人前で歌いたい、カラオケが上手になりたい、カラオケが上手になりたいなら、6歳～80歳代の人に通う「USポーカー教室」へ。電話受付は午前10時～午後8時の毎日。まずはお気軽にお電話を。松戸駅前校では8月10日(土)まで「サマーカーペン」を実施中。期間中入会金通常1万5000円が無料、さらに初回月謝が各コース(グループ)それぞれ異なります。
 入会金10,500円+0円 + 初月謝全コース一律3,000円OFF
 8月10日(土)迄 USポーカー教室 松戸駅前校

「かつての繁栄を偲ぶ「足尾駅」
 足尾観光の中心地である「通洞駅」を過ぎると沿線の景観は溪谷から一転、山間に広がる足尾の町並みに変わります。(2ページへつづく)

「かつての繁栄を偲ぶ「足尾駅」
 足尾観光の中心地である「通洞駅」を過ぎると沿線の景観は溪谷から一転、山間に広がる足尾の町並みに変わります。(2ページへつづく)



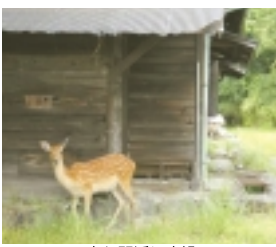
テナント募集 エスプラザ新松戸2F
 1F/ワタミの宅食/アスリイト整骨院/コインランドリーひまわり
平成21年築のきれいな建物です
 敷金/3ヶ月 共・管費あり
坪単価 約6,500円
 204号室 64.68㎡ (19.56坪)
 203号室 56.51㎡ (17.09坪)
 202号室 51.71㎡ (15.64坪)
 201号室 58.8㎡ (17.78坪)
 201号室/照明・クロス・トイレ・空調・ミニキッチン有り
 202号室/理美容仕様
 203号室/照明・クロス・トイレ・空調・洗面所有
 ※6月空き予定
 お問い合わせ先 **株式会社 ホップス**
 〒270-0034 松戸市新松戸3-355
 TEL.047-341-0109 定休日/土・日・祝日
 所在地/松戸市新松戸6-36
 駐車場/17台(お客様専用)

葉山ガーデン4つの涼しさ提案
 涼しさ提案 1 寝苦しさ解消!夏の快眠スタイル シングルベッド(フレームのみ) 128,000円~
 涼しさ提案 2 南国の風を感じる逸品... 虹の曲線 レインボウチェア 48,000円 + 板座がひんやり涼しい木製チェア
 涼しさ提案 3 肌感サラサラで爽やか快適空間 吸いとり肌感サラサラ! 暑い夏だからこそ! じゅうたん! じゅうたん! じゅうたん!
 涼しさ提案 4 暑苦しさ解消!収納家具でお部屋すっきり爽やか 置くだけで存在感のある猫脚サイドボード W1200/D450/H800mm 128,000円 + 人気No.1!木製フレームソファ「リヤモジ」 3P188,000円 + 全30柄
 雑誌VERY等でも注目の「ハグみじゅうたん」
 天然素材の涼しさをどうぞ!!
 葉山ガーデンの収納家具は見た目も使いやすさもgood!
 PC:プリンタも収納できるライティング W750/D450/H1,150mm 108,000円
 今年夏の暑さも涼しく、こんな時季だからこそ「本物の木の家具」で涼しく。この暑い夏を乗り切りませんか?
7/20(土)
葉山ガーデン 松戸店
 松戸市緑ヶ丘 1-124
 営業時間/10:30~19:00 定休日/月曜日
 TEL.047-363-1370 HPも是非ご覧下さい! 葉山ガーデン 検索



徐々に解体されている精錬所

【鉄道を愛した偉人ゆかりの終着駅「間藤駅」】「わ鐵」の終着駅です。駅舎は平成になって建て替えられ、二ホンカモシカに会える駅、そして紀行作家「宮脇俊三」ゆかりの駅として知られていますが、「足尾駅」同様周囲は閑散として...



鹿も間近に出没

【足尾駅】構内は広々で留置線も多いですが、今は殆ど使用されていません。海抜640mでなんと駅構内にはクマ出没の注意板があります。基本的には無人駅で、終点の間藤駅より終着駅っぽく、「わ鐵」旅情にどっぷり浸れる場所だと思います。

【足尾銅山精錬所】「間藤駅」から精錬所へ向かう県道に踏切があり、線路がありません。ですがよく見ると道路脇には錆びたレールが敷かれています。つまり、ここは事実上廃線状態の間藤駅から「足尾精錬所」まで続いていた貨物線の踏切跡なのです。



記者は徒歩で「銅親水公園」の近くまで行きました。荒廃する貨物線の廃線跡。程となりまし

【「わ鐵」のアクセスは?】松戸からは東武特急「りようもう号」赤城行の利用が断然便利。「北千住駅」から約2時間「相老駅」で乗り換えるか、終点の「赤城駅」から「大間々駅」へ徒歩で移動する方法もあります。車ならば「大間々駅」等に有料駐車場がございます。(ハイン)

【「わ鐵」のアクセスは?】松戸からは東武特急「りようもう号」赤城行の利用が断然便利。「北千住駅」から約2時間「相老駅」で乗り換えるか、終点の「赤城駅」から「大間々駅」へ徒歩で移動する方法もあります。車ならば「大間々駅」等に有料駐車場がございます。(ハイン)

【上州名物「ソースカツ丼」】「大間々駅」周辺は宿場町の名残が所々に見られ、酒蔵や古い醤油屋に上州名産のうどんを食べられるお店が街道沿いに並んでいます。記者はその中でも懐かしい庶民的な「ソースカツ丼」を食べました。地酒「赤城」も飲みましたがどちらか美味でした。悩んだ「カレーうどん」も捨てがたい上州グルメです!

【「わ鐵」のアクセスは?】松戸からは東武特急「りようもう号」赤城行の利用が断然便利。「北千住駅」から約2時間「相老駅」で乗り換えるか、終点の「赤城駅」から「大間々駅」へ徒歩で移動する方法もあります。車ならば「大間々駅」等に有料駐車場がございます。(ハイン)

【「わ鐵」のアクセスは?】松戸からは東武特急「りようもう号」赤城行の利用が断然便利。「北千住駅」から約2時間「相老駅」で乗り換えるか、終点の「赤城駅」から「大間々駅」へ徒歩で移動する方法もあります。車ならば「大間々駅」等に有料駐車場がございます。(ハイン)

【「わ鐵」のアクセスは?】松戸からは東武特急「りようもう号」赤城行の利用が断然便利。「北千住駅」から約2時間「相老駅」で乗り換えるか、終点の「赤城駅」から「大間々駅」へ徒歩で移動する方法もあります。車ならば「大間々駅」等に有料駐車場がございます。(ハイン)



運河水辺公園

利根川と江戸川を結ぶ長さ85kmの利根運河。明治23年の完成後、最盛期には1日100隻を超える船で賑わいました。昭和16年運河としての役割を終え今は導水路として機能しています。流域はサイクリングロードも整備、桜や彼岸花で知ら

【石碑めぐり 25】「ムルデルの碑」と「利根運河碑」(流山市) 流る運河水辺公園は、四季を通じて地域の人々の憩いの場。運河を見下ろす園内(運河北岸)には新旧2基の石碑があります。明治12年、日本政府の要請により31歳で来日したオランダ人技師ムルデルは約11年間日本各地の河川改修や築港などを設計・監督しました。利根運河はムルデルが日本で手掛けた最後の事業です。ムルデルの功績をたたえ、昭和60年、流山博物館友の会を中心とする有志が「ムルデルの碑」を建てました。

【「わ鐵」のアクセスは?】松戸からは東武特急「りようもう号」赤城行の利用が断然便利。「北千住駅」から約2時間「相老駅」で乗り換えるか、終点の「赤城駅」から「大間々駅」へ徒歩で移動する方法もあります。車ならば「大間々駅」等に有料駐車場がございます。(ハイン)

【「わ鐵」のアクセスは?】松戸からは東武特急「りようもう号」赤城行の利用が断然便利。「北千住駅」から約2時間「相老駅」で乗り換えるか、終点の「赤城駅」から「大間々駅」へ徒歩で移動する方法もあります。車ならば「大間々駅」等に有料駐車場がございます。(ハイン)

【「わ鐵」のアクセスは?】松戸からは東武特急「りようもう号」赤城行の利用が断然便利。「北千住駅」から約2時間「相老駅」で乗り換えるか、終点の「赤城駅」から「大間々駅」へ徒歩で移動する方法もあります。車ならば「大間々駅」等に有料駐車場がございます。(ハイン)

【「わ鐵」のアクセスは?】松戸からは東武特急「りようもう号」赤城行の利用が断然便利。「北千住駅」から約2時間「相老駅」で乗り換えるか、終点の「赤城駅」から「大間々駅」へ徒歩で移動する方法もあります。車ならば「大間々駅」等に有料駐車場がございます。(ハイン)

【「わ鐵」のアクセスは?】松戸からは東武特急「りようもう号」赤城行の利用が断然便利。「北千住駅」から約2時間「相老駅」で乗り換えるか、終点の「赤城駅」から「大間々駅」へ徒歩で移動する方法もあります。車ならば「大間々駅」等に有料駐車場がございます。(ハイン)

【「わ鐵」のアクセスは?】松戸からは東武特急「りようもう号」赤城行の利用が断然便利。「北千住駅」から約2時間「相老駅」で乗り換えるか、終点の「赤城駅」から「大間々駅」へ徒歩で移動する方法もあります。車ならば「大間々駅」等に有料駐車場がございます。(ハイン)

【「わ鐵」のアクセスは?】松戸からは東武特急「りようもう号」赤城行の利用が断然便利。「北千住駅」から約2時間「相老駅」で乗り換えるか、終点の「赤城駅」から「大間々駅」へ徒歩で移動する方法もあります。車ならば「大間々駅」等に有料駐車場がございます。(ハイン)

【「わ鐵」のアクセスは?】松戸からは東武特急「りようもう号」赤城行の利用が断然便利。「北千住駅」から約2時間「相老駅」で乗り換えるか、終点の「赤城駅」から「大間々駅」へ徒歩で移動する方法もあります。車ならば「大間々駅」等に有料駐車場がございます。(ハイン)

【「わ鐵」のアクセスは?】松戸からは東武特急「りようもう号」赤城行の利用が断然便利。「北千住駅」から約2時間「相老駅」で乗り換えるか、終点の「赤城駅」から「大間々駅」へ徒歩で移動する方法もあります。車ならば「大間々駅」等に有料駐車場がございます。(ハイン)



【「わ鐵」のアクセスは?】松戸からは東武特急「りようもう号」赤城行の利用が断然便利。「北千住駅」から約2時間「相老駅」で乗り換えるか、終点の「赤城駅」から「大間々駅」へ徒歩で移動する方法もあります。車ならば「大間々駅」等に有料駐車場がございます。(ハイン)

【「わ鐵」のアクセスは?】松戸からは東武特急「りようもう号」赤城行の利用が断然便利。「北千住駅」から約2時間「相老駅」で乗り換えるか、終点の「赤城駅」から「大間々駅」へ徒歩で移動する方法もあります。車ならば「大間々駅」等に有料駐車場がございます。(ハイン)

【「わ鐵」のアクセスは?】松戸からは東武特急「りようもう号」赤城行の利用が断然便利。「北千住駅」から約2時間「相老駅」で乗り換えるか、終点の「赤城駅」から「大間々駅」へ徒歩で移動する方法もあります。車ならば「大間々駅」等に有料駐車場がございます。(ハイン)

【「わ鐵」のアクセスは?】松戸からは東武特急「りようもう号」赤城行の利用が断然便利。「北千住駅」から約2時間「相老駅」で乗り換えるか、終点の「赤城駅」から「大間々駅」へ徒歩で移動する方法もあります。車ならば「大間々駅」等に有料駐車場がございます。(ハイン)

【「わ鐵」のアクセスは?】松戸からは東武特急「りようもう号」赤城行の利用が断然便利。「北千住駅」から約2時間「相老駅」で乗り換えるか、終点の「赤城駅」から「大間々駅」へ徒歩で移動する方法もあります。車ならば「大間々駅」等に有料駐車場がございます。(ハイン)

Web UKIUKI advertisement with search bar and URL: http://www.webukiuki.com/

UKIUKI recruitment advertisement: 求人広告掲載に関するお申込み・お問い合わせは UKIUKI編集室

Advertisement for 'ダスキン' (Daiskin) cleaning services, including phone number 0120-86-94-41.

Advertisement for 'ゆかたさらい' (Yukata Sairai) performance, including date and venue information.

Advertisement for '池森寝装店' (Ikenori Shozou-ten) with 20% OFF sale, including phone number 047-341-0905.

Advertisement for 'スタンドグラス工房' (Stand Glass Studio) with phone number 047-703-4417.

Advertisement for 'BEST-HAIR' hair salon with 'スペシャルプライス' (Special Price) campaign, including phone number 047-394-2515.

●「お店の営業案内」「ベックト譲りませ」「希少レコード売ります」など使い方はあな次第です。

合同版1行1200円。松戸全域へ情報発信！問い合わせは編集室へ

04-7176-2747

UKIUKI!
次号発行のお知らせ

次号のUKIUKIは、**8月2日(金)**となります。

UKIUKI編集室

1861年、日本の長崎に初めてポウリングが伝わった日を記念して「ポウリングの日」が誕生しました。これにちなんで先月6月22日、「ときわ平ポウリングセンター」では「ポウリングの日キャンペーン」が開催され、早速取材に行ってきました。

当日は小学生以下の料金も動かして健康的と、良いところがいっぱいポウリング。このようなPRを通して、子どもや若者達にもっとポウリングの楽しさが広まってほしいな、など思いました。

雨でも暑くても天候に関係なく、冷房



UKIUKI! **ご応募お待ちしております!**
新コーナーのお知らせ

UKIUKIでは「今月の顔」として、松戸市に関わりのある方を紹介していきます。

「松戸市内でこんな仕事をしているよ」「新しい家族がふえました」「イケメン店員さんを紹介したい」等々... 自薦・他薦は問いませんので、是非、ハガキ、メール、FAXで、郵便番号・住所・氏名・年齢・職業・ご連絡先・購読している新聞名・UKIUKIへの一言をお書きの上、UKIUKI編集室「今月の顔」係までご応募ください。



バックページのブリッツをプレゼントという特典もあり、ファミリー客でたいへん賑わっていました。また、千葉県のマスコットキャラクター「チーバくん」が来場ちびっこ達とびびり笑顔を交わっていました。記念撮影を行いました。

年齢を問わず、家族や仲間と盛り上がり、しかも体も動かして健康的と、良いところがいっぱいポウリング。このようなPRを通して、子どもや若者達にもっとポウリングの楽しさが広まってほしいな、など思いました。

雨でも暑くても天候に関係なく、冷房

おうちエクササイズ
夏真っ盛り、今回は後ろ姿にフォーカス！水着が似合うキュッと締まったお尻と太ももづくりに欠かせない、柔軟性を目指します。

①両膝を少しゆるめて上体を支えるように片手を膝上、もう一方の手でお尻から後ろもも裏にかけてよくくっつけます。

②つま先はまっすぐ、足の指の間隔はこぶし1個くらい開いてしゃがみます。つま先を指先でつまみ感じ準備します。

③息を吐きながら、膝を少し余裕のある所でストップ。

④一度息を吸って吐きながらお尻を上に引き上げる気持ちで膝を伸ばし、③の状態を最初から無理しないように繰り返します。

⑤一度②のポジションに戻ってから、ゆっくりと立ち上がりまします。頭にはたつ血液を全身に戻します。

⑥一度②のポジションに戻ってから、ゆっくりと立ち上がりまします。頭にはたつ血液を全身に戻します。

⑦一度②のポジションに戻ってから、ゆっくりと立ち上がりまします。頭にはたつ血液を全身に戻します。

⑧一度②のポジションに戻ってから、ゆっくりと立ち上がりまします。頭にはたつ血液を全身に戻します。

⑨一度②のポジションに戻ってから、ゆっくりと立ち上がりまします。頭にはたつ血液を全身に戻します。

⑩一度②のポジションに戻ってから、ゆっくりと立ち上がりまします。頭にはたつ血液を全身に戻します。

⑪一度②のポジションに戻ってから、ゆっくりと立ち上がりまします。頭にはたつ血液を全身に戻します。

⑫一度②のポジションに戻ってから、ゆっくりと立ち上がりまします。頭にはたつ血液を全身に戻します。

⑬一度②のポジションに戻ってから、ゆっくりと立ち上がりまします。頭にはたつ血液を全身に戻します。

⑭一度②のポジションに戻ってから、ゆっくりと立ち上がりまします。頭にはたつ血液を全身に戻します。

⑮一度②のポジションに戻ってから、ゆっくりと立ち上がりまします。頭にはたつ血液を全身に戻します。

⑯一度②のポジションに戻ってから、ゆっくりと立ち上がりまします。頭にはたつ血液を全身に戻します。

⑰一度②のポジションに戻ってから、ゆっくりと立ち上がりまします。頭にはたつ血液を全身に戻します。

⑱一度②のポジションに戻ってから、ゆっくりと立ち上がりまします。頭にはたつ血液を全身に戻します。

⑲一度②のポジションに戻ってから、ゆっくりと立ち上がりまします。頭にはたつ血液を全身に戻します。

⑳一度②のポジションに戻ってから、ゆっくりと立ち上がりまします。頭にはたつ血液を全身に戻します。

㉑一度②のポジションに戻ってから、ゆっくりと立ち上がりまします。頭にはたつ血液を全身に戻します。

㉒一度②のポジションに戻ってから、ゆっくりと立ち上がりまします。頭にはたつ血液を全身に戻します。

㉓一度②のポジションに戻ってから、ゆっくりと立ち上がりまします。頭にはたつ血液を全身に戻します。

㉔一度②のポジションに戻ってから、ゆっくりと立ち上がりまします。頭にはたつ血液を全身に戻します。

㉕一度②のポジションに戻ってから、ゆっくりと立ち上がりまします。頭にはたつ血液を全身に戻します。

㉖一度②のポジションに戻ってから、ゆっくりと立ち上がりまします。頭にはたつ血液を全身に戻します。

㉗一度②のポジションに戻ってから、ゆっくりと立ち上がりまします。頭にはたつ血液を全身に戻します。

㉘一度②のポジションに戻ってから、ゆっくりと立ち上がりまします。頭にはたつ血液を全身に戻します。

㉙一度②のポジションに戻ってから、ゆっくりと立ち上がりまします。頭にはたつ血液を全身に戻します。

㉚一度②のポジションに戻ってから、ゆっくりと立ち上がりまします。頭にはたつ血液を全身に戻します。

㉛一度②のポジションに戻ってから、ゆっくりと立ち上がりまします。頭にはたつ血液を全身に戻します。

㉜一度②のポジションに戻ってから、ゆっくりと立ち上がりまします。頭にはたつ血液を全身に戻します。

㉝一度②のポジションに戻ってから、ゆっくりと立ち上がりまします。頭にはたつ血液を全身に戻します。

㉞一度②のポジションに戻ってから、ゆっくりと立ち上がりまします。頭にはたつ血液を全身に戻します。

㉟一度②のポジションに戻ってから、ゆっくりと立ち上がりまします。頭にはたつ血液を全身に戻します。

㊱一度②のポジションに戻ってから、ゆっくりと立ち上がりまします。頭にはたつ血液を全身に戻します。

㊲一度②のポジションに戻ってから、ゆっくりと立ち上がりまします。頭にはたつ血液を全身に戻します。

㊳一度②のポジションに戻ってから、ゆっくりと立ち上がりまします。頭にはたつ血液を全身に戻します。

㊴一度②のポジションに戻ってから、ゆっくりと立ち上がりまします。頭にはたつ血液を全身に戻します。

㊵一度②のポジションに戻ってから、ゆっくりと立ち上がりまします。頭にはたつ血液を全身に戻します。

㊶一度②のポジションに戻ってから、ゆっくりと立ち上がりまします。頭にはたつ血液を全身に戻します。

㊷一度②のポジションに戻ってから、ゆっくりと立ち上がりまします。頭にはたつ血液を全身に戻します。

㊸一度②のポジションに戻ってから、ゆっくりと立ち上がりまします。頭にはたつ血液を全身に戻します。

㊹一度②のポジションに戻ってから、ゆっくりと立ち上がりまします。頭にはたつ血液を全身に戻します。

㊺一度②のポジションに戻ってから、ゆっくりと立ち上がりまします。頭にはたつ血液を全身に戻します。

㊻一度②のポジションに戻ってから、ゆっくりと立ち上がりまします。頭にはたつ血液を全身に戻します。

㊼一度②のポジションに戻ってから、ゆっくりと立ち上がりまします。頭にはたつ血液を全身に戻します。

㊽一度②のポジションに戻ってから、ゆっくりと立ち上がりまします。頭にはたつ血液を全身に戻します。

㊾一度②のポジションに戻ってから、ゆっくりと立ち上がりまします。頭にはたつ血液を全身に戻します。

㊿一度②のポジションに戻ってから、ゆっくりと立ち上がりまします。頭にはたつ血液を全身に戻します。

UKIUKIクーポン

ときわ平ポウリングセンター
7月19日～8月31日迄
お一人様 100円引き

※5名様まで
※団体予約・大会での使用不可
※コピー不可
この券を切り取ってご持参下さい

住所 松戸市常盤平2-8-2
電話 047-388-0010
営業時間 日～木、祝祭日 8:00～翌1:00
金、土、祝祭日前日 8:00～翌3:00

UKIUKI! 読者プレゼント

このたび「ミュージアムパーク 茨城県自然博物館」様よりUKIUKI読者の方へ、無料招待券5組10名様をプレゼントしていただきました。(※第58回企画展「ぎょ・魚・魚～淡水魚の知られざる生態を追って」H25年7月13日～9月23日まで)

ご希望の方は、ハガキ、メール、FAXで、郵便番号・住所・氏名・電話番号・年齢・職業・購読している新聞名・UKIUKIの好きなコーナー、UKIUKIでやってほしい特集をお書きの上、UKIUKI編集室「茨城県自然博物館招待券プレゼント」係までご応募ください。

応募締切...7月26日(金)必着

UKIUKI編集室 〒277-0053 柏市酒井根5-4-10
FAX...04-7176-8931
E-Mail...ukiuki@yusmedia.co.jp

ミュージアムパーク 茨城県自然博物館
茨城県坂東市大崎700番地
0297-38-2000

今週のおトクな UKIUKI! クーポン

松戸市内を中心におトクなクーポンが盛りだくさん！クーポンを切り取ってお財布に保管してください

スキルアップスタジオK
夏の無料体験会

★各コース1回ずつ体験できます★

★新体操クラブ★ 8月の体験会に参加された方 8・9月の入会金 通常5,500円▶**0円**

★チアダンスクラブ★

★スポーツクラブ★

★未就園児教室★

TEL.047-348-4550

讀岐うどん **みのり台駅**

夏限定おすすりメニュー
ネバトロうどん 900円

うどん屋さんの
じゃーじゃー麺...800円
ぶっかけうどん...400円
釜あげうどん...600円
おろし納豆うどん...800円

本格手打ちならはのツルツル・シコシコしてもちもちとしたうどんです。他にもオリジナルうどん多数あり。本物の讃岐うどんをお召し上がりください。

本格手打ち 讃岐うどん 丸亀

047-308-1557 9台

バッグ専門店 **小金原**

本日より7月末まで **決算セール開催!!**

50%OFF~20%OFF

ビジネスバッグ クロコダイル ハンドバッグ 6,195円 39,900円

COACH OUTLET 財布・ハンドバッグ 12,600円 13,650円

19,800円~29,800円 50% 6,300円 50% 6,825円

ブランドバッグ・財布・キャリーカートなど店内全品お買得!!

現金で10%キャッシュバック

047-701-8455

創業60年の安心
えぐる質店

質についてわからないときは

私が三代目の江黒元泰です

047-387-1534

松戸市金ヶ作408-73

梅干専門店 **しいの木台**

お中元には **本場紀州南高梅**

梅工房 すじもと

すじもと独自の手法で 美味しく仕上げております。

味姫丸樽 1kg 3,360円

0.5kg 1,890円 0.7kg 2,625円 1.2kg 4,410円 1.5kg 5,250円

化粧箱入

0120-181-366

ヘアサロン・リラクゼーション **新松戸駅**

おかげ様で1周年 安くて、ていねい! 男性 女性 60代に大好評!!

美と癒しのトータルサロン まほうの手 新松戸店

心と体がキレイになる 1,000円メニュー

カット(ブロー込み) 1,000円
お顔そり 1,000円
お顔のエステ 1,000円
もみほぐし(20分) 1,000円

フェイスピーリング 2,000円
毛染め(カラー染め剤) 2,000円

080-4075-3891

UKIUKI! クーポン

スキルアップスタジオK 8月の体験会に参加された方 8・9月の入会金 通常5,500円▶**0円**

本格手打ち 讃岐うどん 丸亀 お食事の方、会計時に **10%引き**

ダイヤモンドバッグ クーポンご持参の方 お買い上げ金額から **さらに10%キャッシュバック**

えぐる質店 買取成約・不成約に関わらず 見積もりご依頼の方に クーポン持参で **BOXティッシュプレゼント**

梅工房 すじもと 3,000円以上お買い上げの方 **味姫60gパックプレゼント**

美と癒しのトータルサロン まほうの手 **男性カット100円引き or もみほぐし10分延長サービス**

UKIUKI! 松戸市内の全域に折り込まれる広告媒体です。新聞と一緒に読者のみなさんのお茶の間まで届きます。

に広告を載せてみませんか。

お申し込み・お問い合わせ
UKIUKI! 編集室 〒277-0053 柏市酒井根5-4-10-3F
 電話04-7176-2747・FAX04-7176-8931
 株式会社ユースメディア 電話04-7176-2111・FAX04-7176-2100



今回は創業45年、地域に根ざした中華食堂をご紹介します。JR「新松戸駅」より徒歩2分と交通至便な立地で、店頭では店長が満面の笑みでお出迎え！カウンターも、お座敷・テーブル席もあり、女性1人でも家族連れでも入りやすいお店です。

食べたい!
 中華料理
とんとん餃子華苑飯店

ココロ あなたの心を満たします♪
<http://hair-room-cocoro.jimdo.com/>

＊他ではできません
 ○1回で70%髪質を改善。 ○朝の手入れが楽な。根元ふんわり
 ○最大で3ヶ月効果持続。 ○カラー・白髪染め・パーマと同時OK
 ○くせ毛の方もまとまりアップ ○ガラスのようなキラキラしたツヤ

メニュー
 ・カット(ブロー込み) 3,880円
 ・カラー(シャンプー込み) 4,720円～
 ・パウダーパーマカラー 5,770円～
 ・パーマ(カット、シャンプー、ブロー込み) 8,400円～
 ・輝髪デジタルパーマ(カット、シャンプー、ブロー込み) 10,500円～
 ・輝髪縮毛矯正(カット、シャンプー、ブロー込み) 14,700円～
 ・輝髪トリートメント(シャンプー込み、ブロー別) 6,300円～

UKIUKI読者限定クーポン
 クーポンご持参で輝髪トリートメント(シャンプー込み、ブロー別) **1,000円OFF**
 2013年8月31日まで

UKIUKI読者限定クーポン
 クーポンご持参で初回パーマ・カラー **1,000円OFF**
 2013年8月31日まで

住所: 松戸市稲台1-12-5 9:00~19:00 休火曜日
 近隣コインパーキング有り

メニューは、60種類以上あります。一番人気は「餃子定食(780円)」です。パリの香ばしい餃子とご飯の相性は抜群です。また暑い季節、他店よりパンチが効いた「スーラータンメン(780円)」もおすすめです。酸っぱく辛みの効いたとろみのある味わいは一押し！
 「二度俺の餃子を食べに来い!!」店主。中華への意気込みが伝わってきます。そして、なんと飲み放題・食べ放題(3名様)メニューもリーズナブルな価格で味わうことができます。お



住所: 松戸市新松戸 1-431
 電話: 047-346-0861
 営業時間: 11:30~22:30
 定休日/水曜日

UKIUKIクーポン
とんとん餃子華苑飯店
 7月19日~8月31日迄
 スーラータンメン
 & とんとん餃子
 通常1,080円を
780円
 1枚につき1名様有効
 この券を切り取ってご持参下さい。

火葬・家族葬 安心の生前見積り 随時受付中!!

ご葬儀のことならおまかせ下さい

UKIUKI読者限定 **火葬プラン** (直葬) お問い合わせ実績No.2
 全て含まれた安心価格 **15万円** (税込)
 火葬料 納棺用具一式 式場費 御座 骨壺 など

UKIUKI読者限定 **家族葬プラン** 松戸市斎場利用費込み お問い合わせ実績No.1
 全て含んで **37万3千円** (税込) 御座
 花祭壇 式場費 ドライアイス 白木位牌 遺影写真カラー お清め壇 線香ロウソク式 セレモニースタッフ 火葬料 納棺用具一式 御座 骨壺 など

ファーストセレモニー 市民葬儀取扱指定店 松戸市南花島3-43-18
 電話: 0120-49-0041

FUJITSU 2013年モデル
 最新モデルが大特価!!
富士通ルームエアコン が標準工事費・処分費・税込の安心価格!

“不在ECO”機能 ハイパワー運転 電流カット機能付き

限定50台 70~80%引 **6万2,800円** (型番: AS-A223H 冷房・暖房時6畳程度 全て込み)

8畳用 10畳用も **大特価!!**
(株)アクアガード
 松戸 流山 柏 市川 鎌倉
 年中無休・365日工事受付OK!
 電話: 0120-222-190
 【本社】市川市大野町4-2180

※追加料金はありません。

給湯器・トイレ・エアコン交換の工事料金 **3,000円引**
 【本社ショールーム】市川市大野町4-2195

スーパースマートハウスのお知らせ 世界初! 発明発見住宅 特許5件出願中

ローン0円住宅 24年間実質

なぜ、年間142万円の売電収入があると、ローン費0円でこの家が建つのか?

電気を売って家が建つ

約30kWソーラー発電・門・ガレージが標準装備
 こんなに売電収入が 20年間で3,000万円クラス。1
 年間で約142万円。1

ローン0円住宅とは、固定買取制度を利用した太陽光発電収益を活用し、当初20年間のローン返済額0円を目指した住宅です。住宅価格が0円、住宅ローンが0円、または、金融機関からの融資を受けずに住宅を購入できる事ではありません。
 ※ 建物本体価格は土地・諸費用(屋外の給排水工事などの建物以外にかかる工事費及び、太陽光発電にかかる電気工事ならびに、電力会社への工事保証金、各種保険料、登記費用、ローン諸費用などの合計金額)は含まれておりません。別途必要です。都市部、寒冷地、積雪地などの地域によって販売価格が異なる場合があります。
 ※ 1 売電収入(予測売電額)は、太陽光発電の買取制度を活用し、各地の平均値を基に37.8円/kwh(税込)で概算で算出しております。日照条件により異なりますので、必ずしも売電金額を約束するものではありません。

トークンホーム株式会社
 イシンホーム住宅研究会 〒270-0021 松戸市小金原4-40-18
 0120-68-2582 FAX: 047-342-7092
<http://www.token-home.com>
 ホームページ: info@token-home.com
 建築工事業(般)1727232号 宅建番号(3)12766

ローン0円住宅説明会
 前回好評につき要予約とさせていただきます
 日程: 7/6(土)~7/8(月) 7/20(土)~7/22(月)
 時間: AM9時~PM5時
 場所: 松戸市小金原4-40-18 トークンホーム2Fショールーム内

この本から生まれた発明発見住宅+季節のお花
 ご来場者にプレゼント!
 【著者】イシンホーム代表 石原宏明

松戸市小金原4-40-18

UKIUKIクーポン

美と癒しのトータルサロン **まほうの手**
 松戸市新松戸3-304 グリーンプラザB-3
 TEL.080-4075-3891

UKIUKIクーポン

梅工房 **すじもと**
 柏市しいの木台4-25-1
 電話: 0120-181-366

UKIUKIクーポン

えぐる書店
 松戸市金ヶ作408-73
 TEL.047-387-1534

UKIUKIクーポン

ダイヤモンドバッグ
 松戸市小金原3-17-15
 TEL.047-701-8455

UKIUKIクーポン

本格手打ち 横峯うどん **丸亀**
 松戸市松戸新田573-2 1F
 TEL.047-308-1557

UKIUKIクーポン

スキルアップスタジオK
 松戸市新作240-3
 TEL.047-348-4550