

無料 Free

UKIUKI!

ウキウキする松戸の生活情報紙 9月7日 第573号 毎月2回発行

発行部数
松戸東北版 98,000部
(国道6号線より東側の松戸市全域)
松戸西版 52,000部
(国道6号線より西側の松戸市全域)
発行 株式会社ユースメディア
千葉県柏市酒井根5-4-10
TEL: 04-7176-2111
FAX: 04-7176-2100
E-MAIL: ukiuki@yusmedia.co.jp

甲羅 かに料理 本店

法事 慶事 各種宴会

最大50名様までOK

かに料理 松戸甲羅本店 TEL.047-383-6661



【種類あふれる自転車】
シティサイクル(ママチャリ)、ミニベロ、クロスバイク、マウンテンバイク、ロードバイク...。その中でも、日常使いからサイクリングまで、シーンを選ばず手軽に乗れる「ミニベロ」や「クロスバイク」が大流行。最近の自転車は、リムズナールなもので、高機能モデルまで、多種多様に揃っています。



松戸市観光梨園に寄って、もぎたての梨をお土産に!

【松戸でポタリング】
この時期おススメのコースは、梨街道・松戸市を走る野田宿から流山市を経て野田宿まで、41.4キロの江戸川サイクリングロード(左岸コース)は、信号で

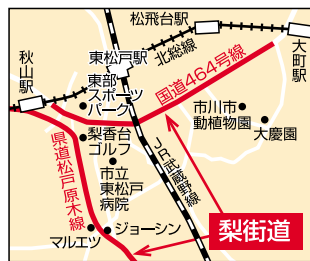


江戸川両岸は河口まで約65kmの快適なサイクリングロード(写真は右岸コース・金町)

【自転車健康術】
有酸素運動として手軽なウォーキングやマラソン、サイクリング、自転車。その中でも自転車は、他の運動にはないメリットがあります。座った姿勢になるため、着地に伴う衝撃がなく、膝や足腰に不安がある方や体重が重い方でも、長時間の運動が可能になります。そして、体全体の70%の筋肉が集中する下半身を効率よく鍛えられます。また、ハンドルを持ってパランスをとるため、腕や上半身を包含全身運動になり、パランス感覚を養います。交通ルールや路面状況の判断・注意意識から、脳の活性化にもなります。そして何より、風を切って走る爽快感や景色の移り変わりが感じることが、ストレス解消になります。

【JUNOで自転車使用】
日常使いの「街乗り」や通勤・通学用に使う「チャリ通」、趣味や運動目的の「サイクリング」...。そして、最近の人気は「ポタリング」(自転車で行く観光)です。松戸市の散策マップをたよりに各エリアを巡り、カフェ巡りやお寺巡りなど、ガッツリ歩くことを目的にしないまま自転車を楽しめるのもおススメです。

【松戸野田宿自転車道】
松戸市の高野橋から流山市を経て野田宿まで、41.4キロの江戸川サイクリングロード(左岸コース)は、信号で



【自転車健康術】
有酸素運動として手軽なウォーキングやマラソン、サイクリング、自転車。その中でも自転車は、他の運動にはないメリットがあります。座った姿勢になるため、着地に伴う衝撃がなく、膝や足腰に不安がある方や体重が重い方でも、長時間の運動が可能になります。そして、体全体の70%の筋肉が集中する下半身を効率よく鍛えられます。また、ハンドルを持ってパランスをとるため、腕や上半身を包含全身運動になり、パランス感覚を養います。交通ルールや路面状況の判断・注意意識から、脳の活性化にもなります。そして何より、風を切って走る爽快感や景色の移り変わりが感じることが、ストレス解消になります。



初心者にも乗りやすい人気のクロスバイク

自転車健康術

自転車に最適な季節がやってきます。自転車は、交通渋滞に無縁。燃料費不要。温室効果ガスを排出しないため、エコロジック。健康増進、ダイエットにも効果的。健康意識の高まりから、最近では街乗りの他に、趣味や通勤、流通・観光用途(レンタルサイクル)、都市部のサイクリングツアー、リングなど広く多彩に活用されています。

自転車で走ろう!

ガス給湯器設置のスペシャリスト 給湯器プロ.com 松戸市で28年!

NORITZ (マシオン用) 20号 PS標準 オート GT-2053SAWX 定価¥315,360 撤去処分/リモコン全工事込 ¥124,000	NORITZ 24号 壁掛 オート GT-C246SAWX BL 定価¥368,280 撤去処分/リモコン全工事込 ¥131,000	リモコン工事込	NORITZ 壁掛 オート 24号 GT-2460SAWX BL 定価¥410,000 撤去処分/リモコン全工事込 ¥105,000
Rinnai マシオンタイプ 20号 PS標準 オート RUF-VS2005SAW 定価¥300,024 撤去処分/リモコン全工事込 ¥124,000	Rinnai 壁掛 オート 24号 PS標準 オート RUF-E2405SAW(A) 定価¥368,280 撤去処分/リモコン全工事込 ¥132,000	暖房付き 追焚給湯器	NORITZ 24号 壁掛 オート GTH-2444SAWX3H-1 BL 定価¥400,680 撤去処分/リモコン全工事込 ¥187,000

最新機種で追加工事なしの安心価格 撤去処分費/給湯器/台所浴室リモコン工事 給湯器/湯/ガス/配管工事が税込価格!

コードレスリモコンに変更はプラス20,000円(税込)です。

工事施工例は 給湯器プロ.com 検索

給湯器プロ.com 電話受付 9時~17時(月~土) 24時間受付可能(土日OK) 〒271-0094 千葉県松戸市上矢切1181-3 0120-311-913 見積無料・現地調査は迅速対応 メールアドレス info@kyutoukipro.com 24時間受付

おかげ様で7周年! 安くて、ていねい! 男性 女性 お子様 に大好評!!

美と癒しのトータルサロン まほうの手 新松戸店

心と体がキレイになる 1,000円メニュー

カット(フロー込み、男性、女性、子供)	1,000円
お顔そり	1,000円
お顔のエステ	1,000円
フェイスピーリング	2,000円
毛染め(カラー染め剤) (お持ち込み)	2,000円
プライダルシェービング&エステ	4,000円
もみほぐし(20分)	1,000円

スタッフ募集中! 詳しくはお問い合わせください

松戸市新松戸3-304 グリーンプラザB-3
9:00~19:00 有
火曜日・第2水曜日
080-4075-3891 予約優先

お顔そり・お顔のエステ・同時施術の方 コラーゲンパック サービス

定休日変更のお知らせ/10月より毎週月曜日、第2・第4日曜日定休となります。 カットのみの方はご予約不要

秋のお布団のお手入れ

日が入りも早くなり、朝晩涼しい風を感じる季節。冬布団の準備ができていますか?

そこで創業64年を迎える老舗「ふとんのうえの」の三代目店主が、国家検定製具制作一級技師の資格を持つ上野さんにお布団のお手入れについてお話を伺いました。

Q: 冬のお布団、押し入れの中に入れていいのでしょうか?
A: 押し入れの中のお布団は、湿気を含んでしまうので、押し入れには入れないでください。押し入れには、お布団を乾かすための乾燥機を置くのがいいです。

Q: 押し入れの中のお布団は、押し入れに入れていいのでしょうか?
A: 押し入れの中のお布団は、湿気を含んでしまうので、押し入れには入れないでください。押し入れには、お布団を乾かすための乾燥機を置くのがいいです。

Q: 押し入れの中のお布団は、押し入れに入れていいのでしょうか?
A: 押し入れの中のお布団は、湿気を含んでしまうので、押し入れには入れないでください。押し入れには、お布団を乾かすための乾燥機を置くのがいいです。

ふとんのうえの

ふとんのうえの

ふとんのうえの

ケヤキ・栃・屋久杉 無垢板フェア

9/7(金)~9/30(日)まで

大人気のケヤキ、栃、屋久杉 150点を展示!!

その他の樹種200枚も展示しています。お気に入りの1枚を選んでください。

ケヤキのテーブル&ベンチの組み合わせ

価格ホームページでチェック!

木楽木工房

TEL.090-7703-5538

営業: 金・土・日・祝日 10:30~18:00

※他の曜日は電話予約で開店

住 流山市駒木台217-3

関東一円 配送料 無料

店内 YouTube 動画配信中!

ふとんのうえの

お仕立て1枚につき 500円 割引 クーポン券

平成30年9月30日迄

グッスリ眠れる布団専門店

ふとんのうえの

営業時間... 10:00~19:00 定休日... 日曜日、祝日

047-343-8248

WEBショップ 〔ふとん職人ドットコム〕 http://futon-syokunin.com

松戸市新松戸3-358

ふとんのうえの



今年6月に開通した東京外かく環状道路(外環道)と並行して整備された地上部の国道298号線。同線の両脇に自転車道が開通しました。起点は松戸I.C.北、交差点「道の駅いちかわ」までは約2.5キロ。小塚山公園、堀之内貝塚、市川歴史博物館、市川考古博物館など豊かな自然と史跡があり、ボタリングに最適。交通量の多い国道沿いですが、車道沿いに防護柵があり安心です。松戸I.C.の駅いちかわから高谷JCTを経て東京湾へ続く約16.7キロの自転車道は、いつかは



今年6月に開通した東京外かく環状道路(外環道)と並行して整備された地上部の国道298号線。同線の両脇に自転車道が開通しました。起点は松戸I.C.北、交差点「道の駅いちかわ」までは約2.5キロ。小塚山公園、堀之内貝塚、市川歴史博物館、市川考古博物館など豊かな自然と史跡があり、ボタリングに最適。交通量の多い国道沿いですが、車道沿いに防護柵があり安心です。松戸I.C.の駅いちかわから高谷JCTを経て東京湾へ続く約16.7キロの自転車道は、いつかは



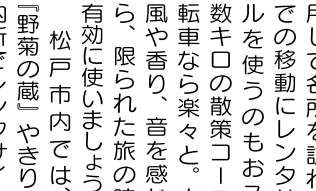
川をはさんだ埼玉県側の右岸コースも同様で、江戸川の悠大な自然を存分に満喫できます。

海まで走ろうと希望が湧きます。

「レンタサイクル活用術」車や公共交通機関を利用して名所を訪ね、現地で移動にレンタサイクルを使うのもおススメ。数キロの散歩コースも自転車なら楽々。土地の風や香り、音を感じながら、限られた旅の時間を有効に使いましょう。



松戸市内では、唯一、「野菊の蔵」やきり観光案内所でレンタサイクルを利用できます。矢切「ふ



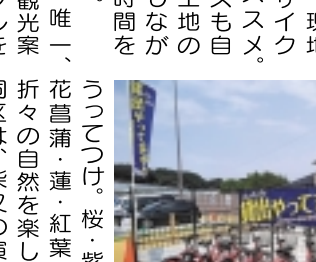
道の駅いちかわに設置された電動アシスト自転車



人気NO.1 しまなみ海道を並行するコースは、島々にかかる橋を巡る。まるで空中サイクリング!



「野菊の蔵」年間1万人近くが訪れる『野菊の蔵』



「野菊の蔵」年間1万人近くが訪れる『野菊の蔵』

道の駅いちかわ

市川市国分6、電動アシスト自転車

野菊の蔵

松戸市下矢切1-146-1

水元公園

利用時間/9時~17時

1位

瀬戸内海横断自転車道

2位

メイプル耶馬サイクリングロード

3位

びわ湖よし笛ロード

4位

荒川自転車道

5位

筑波自転車道

おしゃべりサロン

人生100年代を迎えたのだとか。でも病床で100歳を迎えても嬉しくありませんね。健康で長生きしてこそ幸せというものです。「おしゃべりサロン」はこの健康

石碑めぐり 148 月山湯殿山羽黒山百番供養塔 (松戸市二ツ木)

国道6号線に面した二ツ木に蘇羽鷹(そはたか)神社があります。入口の案内板によりますと蘇羽鷹氏の守護神であり、また馬橋「萬満寺」は菩提寺である。境内に入りますと右手に石塔群が並び、その中に「月山湯殿山羽黒山 坂東西国秩父 百番供養塔(天保11年/1840年)」と記されています。

840年)が建てられています。これと同じ塔は、近隣では香取神社(千駄堀)の境内でも見られます。さて、芥川賞は新人賞ですが年齢制限は無く書き手が無名であるかどうか基準となつていきます。昭和48年第70回芥川賞小説「月山」を受賞した作家「森敦(もりあつし)」は受賞時61歳。「還暦を過ぎた新人」と話題になりました。小説は「森敦」が山形県の名峰月山の麓3m超の雪深い村の「水蓮寺」で冬を過ごした体験を基に現世とも幽玄ともさだからぬ村人達の不思議な世界を描いています。小説の中で月山はこの眺めから「月山」と呼ぶ

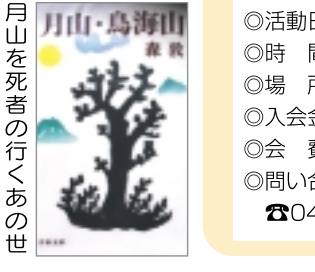
「おしゃべりサロン」はこの健康

人生100年代を迎えたのだとか。でも病床で100歳を迎えても嬉しくありませんね。健康で長生きしてこそ幸せというものです。「おしゃべりサロン」はこの健康

人生100年代を迎えたのだとか。でも病床で100歳を迎えても嬉しくありませんね。健康で長生きしてこそ幸せというものです。「おしゃべりサロン」はこの健康



蘇羽鷹神社 月山湯殿山羽黒山百番供養塔



おしゃべりサロン

人生100年代を迎えたのだとか。でも病床で100歳を迎えても嬉しくありませんね。健康で長生きしてこそ幸せというものです。「おしゃべりサロン」はこの健康

人生100年代を迎えたのだとか。でも病床で100歳を迎えても嬉しくありませんね。健康で長生きしてこそ幸せというものです。「おしゃべりサロン」はこの健康

参加無料 いで歯科医院 口臭外來說明会

「第151話」 しっかりと噛んで飲み込むことの大切さ

日本人の死亡原因の第1位はガン、2位は心疾患、3位は脳血管疾患、4位は肺炎、5位は腎臓病、6位は糖尿病、7位は認知症、8位は交通事故、9位は自殺、10位は感染症、11位はがん、12位は心疾患、13位は脳血管疾患、14位は肺炎、15位は腎臓病、16位は糖尿病、17位は認知症、18位は交通事故、19位は自殺、20位は感染症、21位はがん、22位は心疾患、23位は脳血管疾患、24位は肺炎、25位は腎臓病、26位は糖尿病、27位は認知症、28位は交通事故、29位は自殺、30位は感染症、31位はがん、32位は心疾患、33位は脳血管疾患、34位は肺炎、35位は腎臓病、36位は糖尿病、37位は認知症、38位は交通事故、39位は自殺、40位は感染症、41位はがん、42位は心疾患、43位は脳血管疾患、44位は肺炎、45位は腎臓病、46位は糖尿病、47位は認知症、48位は交通事故、49位は自殺、50位は感染症、51位はがん、52位は心疾患、53位は脳血管疾患、54位は肺炎、55位は腎臓病、56位は糖尿病、57位は認知症、58位は交通事故、59位は自殺、60位は感染症、61位はがん、62位は心疾患、63位は脳血管疾患、64位は肺炎、65位は腎臓病、66位は糖尿病、67位は認知症、68位は交通事故、69位は自殺、70位は感染症、71位はがん、72位は心疾患、73位は脳血管疾患、74位は肺炎、75位は腎臓病、76位は糖尿病、77位は認知症、78位は交通事故、79位は自殺、80位は感染症、81位はがん、82位は心疾患、83位は脳血管疾患、84位は肺炎、85位は腎臓病、86位は糖尿病、87位は認知症、88位は交通事故、89位は自殺、90位は感染症、91位はがん、92位は心疾患、93位は脳血管疾患、94位は肺炎、95位は腎臓病、96位は糖尿病、97位は認知症、98位は交通事故、99位は自殺、100位は感染症、101位はがん、102位は心疾患、103位は脳血管疾患、104位は肺炎、105位は腎臓病、106位は糖尿病、107位は認知症、108位は交通事故、109位は自殺、110位は感染症、111位はがん、112位は心疾患、113位は脳血管疾患、114位は肺炎、115位は腎臓病、116位は糖尿病、117位は認知症、118位は交通事故、119位は自殺、120位は感染症、121位はがん、122位は心疾患、123位は脳血管疾患、124位は肺炎、125位は腎臓病、126位は糖尿病、127位は認知症、128位は交通事故、129位は自殺、130位は感染症、131位はがん、132位は心疾患、133位は脳血管疾患、134位は肺炎、135位は腎臓病、136位は糖尿病、137位は認知症、138位は交通事故、139位は自殺、140位は感染症、141位はがん、142位は心疾患、143位は脳血管疾患、144位は肺炎、145位は腎臓病、146位は糖尿病、147位は認知症、148位は交通事故、149位は自殺、150位は感染症、151位はがん、152位は心疾患、153位は脳血管疾患、154位は肺炎、155位は腎臓病、156位は糖尿病、157位は認知症、158位は交通事故、159位は自殺、160位は感染症、161位はがん、162位は心疾患、163位は脳血管疾患、164位は肺炎、165位は腎臓病、166位は糖尿病、167位は認知症、168位は交通事故、169位は自殺、170位は感染症、171位はがん、172位は心疾患、173位は脳血管疾患、174位は肺炎、175位は腎臓病、176位は糖尿病、177位は認知症、178位は交通事故、179位は自殺、180位は感染症、181位はがん、182位は心疾患、183位は脳血管疾患、184位は肺炎、185位は腎臓病、186位は糖尿病、187位は認知症、188位は交通事故、189位は自殺、190位は感染症、191位はがん、192位は心疾患、193位は脳血管疾患、194位は肺炎、195位は腎臓病、196位は糖尿病、197位は認知症、198位は交通事故、199位は自殺、200位は感染症、201位はがん、202位は心疾患、203位は脳血管疾患、204位は肺炎、205位は腎臓病、206位は糖尿病、207位は認知症、208位は交通事故、209位は自殺、210位は感染症、211位はがん、212位は心疾患、213位は脳血管疾患、214位は肺炎、215位は腎臓病、216位は糖尿病、217位は認知症、218位は交通事故、219位は自殺、220位は感染症、221位はがん、222位は心疾患、223位は脳血管疾患、224位は肺炎、225位は腎臓病、226位は糖尿病、227位は認知症、228位は交通事故、229位は自殺、230位は感染症、231位はがん、232位は心疾患、233位は脳血管疾患、234位は肺炎、235位は腎臓病、236位は糖尿病、237位は認知症、238位は交通事故、239位は自殺、240位は感染症、241位はがん、242位は心疾患、243位は脳血管疾患、244位は肺炎、245位は腎臓病、246位は糖尿病、247位は認知症、248位は交通事故、249位は自殺、250位は感染症、251位はがん、252位は心疾患、253位は脳血管疾患、254位は肺炎、255位は腎臓病、256位は糖尿病、257位は認知症、258位は交通事故、259位は自殺、260位は感染症、261位はがん、262位は心疾患、263位は脳血管疾患、264位は肺炎、265位は腎臓病、266位は糖尿病、267位は認知症、268位は交通事故、269位は自殺、270位は感染症、271位はがん、272位は心疾患、273位は脳血管疾患、274位は肺炎、275位は腎臓病、276位は糖尿病、277位は認知症、278位は交通事故、279位は自殺、280位は感染症、281位はがん、282位は心疾患、283位は脳血管疾患、284位は肺炎、285位は腎臓病、286位は糖尿病、287位は認知症、288位は交通事故、289位は自殺、290位は感染症、291位はがん、292位は心疾患、293位は脳血管疾患、294位は肺炎、295位は腎臓病、296位は糖尿病、297位は認知症、298位は交通事故、299位は自殺、300位は感染症、301位はがん、302位は心疾患、303位は脳血管疾患、304位は肺炎、305位は腎臓病、306位は糖尿病、307位は認知症、308位は交通事故、309位は自殺、310位は感染症、311位はがん、312位は心疾患、313位は脳血管疾患、314位は肺炎、315位は腎臓病、316位は糖尿病、317位は認知症、318位は交通事故、319位は自殺、320位は感染症、321位はがん、322位は心疾患、323位は脳血管疾患、324位は肺炎、325位は腎臓病、326位は糖尿病、327位は認知症、328位は交通事故、329位は自殺、330位は感染症、331位はがん、332位は心疾患、333位は脳血管疾患、334位は肺炎、335位は腎臓病、336位は糖尿病、337位は認知症、338位は交通事故、339位は自殺、340位は感染症、341位はがん、342位は心疾患、343位は脳血管疾患、344位は肺炎、345位は腎臓病、346位は糖尿病、347位は認知症、348位は交通事故、349位は自殺、350位は感染症、351位はがん、352位は心疾患、353位は脳血管疾患、354位は肺炎、355位は腎臓病、356位は糖尿病、357位は認知症、358位は交通事故、359位は自殺、360位は感染症、361位はがん、362位は心疾患、363位は脳血管疾患、364位は肺炎、365位は腎臓病、366位は糖尿病、367位は認知症、368位は交通事故、369位は自殺、370位は感染症、371位はがん、372位は心疾患、373位は脳血管疾患、374位は肺炎、375位は腎臓病、376位は糖尿病、377位は認知症、378位は交通事故、379位は自殺、380位は感染症、381位はがん、382位は心疾患、383位は脳血管疾患、384位は肺炎、385位は腎臓病、386位は糖尿病、387位は認知症、388位は交通事故、389位は自殺、390位は感染症、391位はがん、392位は心疾患、393位は脳血管疾患、394位は肺炎、395位は腎臓病、396位は糖尿病、397位は認知症、398位は交通事故、399位は自殺、400位は感染症、401位はがん、402位は心疾患、403位は脳血管疾患、404位は肺炎、405位は腎臓病、406位は糖尿病、407位は認知症、408位は交通事故、409位は自殺、410位は感染症、411位はがん、412位は心疾患、413位は脳血管疾患、414位は肺炎、415位は腎臓病、416位は糖尿病、417位は認知症、418位は交通事故、419位は自殺、420位は感染症、421位はがん、422位は心疾患、423位は脳血管疾患、424位は肺炎、425位は腎臓病、426位は糖尿病、427位は認知症、428位は交通事故、429位は自殺、430位は感染症、431位はがん、432位は心疾患、433位は脳血管疾患、434位は肺炎、435位は腎臓病、436位は糖尿病、437位は認知症、438位は交通事故、439位は自殺、440位は感染症、441位はがん、442位は心疾患、443位は脳血管疾患、444位は肺炎、445位は腎臓病、446位は糖尿病、447位は認知症、448位は交通事故、449位は自殺、450位は感染症、451位はがん、452位は心疾患、453位は脳血管疾患、454位は肺炎、455位は腎臓病、456位は糖尿病、457位は認知症、458位は交通事故、459位は自殺、460位は感染症、461位はがん、462位は心疾患、463位は脳血管疾患、464位は肺炎、465位は腎臓病、466位は糖尿病、467位は認知症、468位は交通事故、469位は自殺、470位は感染症、471位はがん、472位は心疾患、473位は脳血管疾患、474位は肺炎、475位は腎臓病、476位は糖尿病、477位は認知症、478位は交通事故、479位は自殺、480位は感染症、481位はがん、482位は心疾患、483位は脳血管疾患、484位は肺炎、485位は腎臓病、486位は糖尿病、487位は認知症、488位は交通事故、489位は自殺、490位は感染症、491位はがん、492位は心疾患、493位は脳血管疾患、494位は肺炎、495位は腎臓病、496位は糖尿病、497位は認知症、498位は交通事故、499位は自殺、500位は感染症、501位はがん、502位は心疾患、503位は脳血管疾患、504位は肺炎、505位は腎臓病、506位は糖尿病、507位は認知症、508位は交通事故、509位は自殺、510位は感染症、511位はがん、512位は心疾患、513位は脳血管疾患、514位は肺炎、515位は腎臓病、516位は糖尿病、517位は認知症、518位は交通事故、519位は自殺、520位は感染症、521位はがん、522位は心疾患、523位は脳血管疾患、524位は肺炎、525位は腎臓病、526位は糖尿病、527位は認知症、528位は交通事故、529位は自殺、530位は感染症、531位はがん、532位は心疾患、533位は脳血管疾患、534位は肺炎、535位は腎臓病、536位は糖尿病、537位は認知症、538位は交通事故、539位は自殺、540位は感染症、541位はがん、542位は心疾患、543位は脳血管疾患、544位は肺炎、545位は腎臓病、546位は糖尿病、547位は認知症、548位は交通事故、549位は自殺、550位は感染症、551位はがん、552位は心疾患、553位は脳血管疾患、554位は肺炎、555位は腎臓病、556位は糖尿病、557位は認知症、558位は交通事故、559位は自殺、560位は感染症、561位はがん、562位は心疾患、563位は脳血管疾患、564位は肺炎、565位は腎臓病、566位は糖尿病、567位は認知症、568位は交通事故、569位は自殺、570位は感染症、571位はがん、572位は心疾患、573位は脳血管疾患、574位は肺炎、575位は腎臓病、576位は糖尿病、577位は認知症、578位は交通事故、579位は自殺、580位は感染症、581位はがん、582位は心疾患、583位は脳血管疾患、584位は肺炎、585位は腎臓病、586位は糖尿病、587位は認知症、588位は交通事故、589位は自殺、590位は感染症、591位はがん、592位は心疾患、593位は脳血管疾患、594位は肺炎、595位は腎臓病、596位は糖尿病、597位は認知症、598位は交通事故、599位は自殺、600位は感染症、601位はがん、602位は心疾患、603位は脳血管疾患、604位は肺炎、605位は腎臓病、606位は糖尿病、607位は認知症、608位は交通事故、609位は自殺、610位は感染症、611位はがん、612位は心疾患、613位は脳血管疾患、614位は肺炎、615位は腎臓病、616位は糖尿病、617位は認知症、618位は交通事故、619位は自殺、620位は感染症、621位はがん、622位は心疾患、623位は脳血管疾患、624位は肺炎、625位は腎臓病、626位は糖尿病、627位は認知症、628位は交通事故、629位は自殺、630位は感染症、631位はがん、632位は心疾患、633位は脳血管疾患、634位は肺炎、635位は腎臓病、636位は糖尿病、637位は認知症、638位は交通事故、639位は自殺、640位は感染症、641位はがん、642位は心疾患、643位は脳血管疾患、644位は肺炎、645位は腎臓病、646位は糖尿病、647位は認知症、648位は交通事故、649位は自殺、650位は感染症、651位はがん、652位は心疾患、653位は脳血管疾患、654位は肺炎、655位は腎臓病、656位は糖尿病、657位は認知症、658位は交通事故、659位は自殺、660位は感染症、661位はがん、662位は心疾患、663位は脳血管疾患、664位は肺炎、665位は腎臓病、666位は糖尿病、667位は認知症、668位は交通事故、669位は自殺、670位は感染症、671位はがん、672位は心疾患、673位は脳血管疾患、674位は肺炎、675位は腎臓病、676位は糖尿病、677位は認知症、678位は交通事故、679位は自殺、680位は感染症、681位はがん、682位は心疾患、683位は脳血管疾患、684位は肺炎、685位は腎臓病、686位は糖尿病、687位は認知症、688位は交通事故、689位は自殺、690位は感染症、691位はがん、692位は心疾患、693位は脳血管疾患、694位は肺炎、695位は腎臓病、696位は糖尿病、697位は認知症、698位は交通事故、699位は自殺、700位は感染症、701位はがん、702位は心疾患、703位は脳血管疾患、704位は肺炎、705位は腎臓病、706位は糖尿病、707位は認知症、708位は交通事故、709位は自殺、710位は感染症、711位はがん、712位は心疾患、713位は脳血管疾患、714位は肺炎、715位は腎臓病、716位は糖尿病、717位は認知症、718位は交通事故、719位は自殺、720位は感染症、721位はがん、722位は心疾患、723位は脳血管疾患、724位は肺炎、725位は腎臓病、726位は糖尿病、727位は認知症、728位は交通事故、729位は自殺、730位は感染症、731位はがん、732位は心疾患、733位は脳血管疾患、734位は肺炎、735位は腎臓病、736位は糖尿病、737位は認知症、738位は交通事故、739位は自殺、740位は感染症、741位はがん、742位は心疾患、743位は脳血管疾患、744位は肺炎、745位は腎臓病、746位は糖尿病、747位は認知症、748位は交通事故、749位は自殺、750位は感染症、751位はがん、752位は心疾患、753位は脳血管疾患、754位は肺炎、755位は腎臓病、756位は糖尿病、757位は認知症、758位は交通事故、759位は自殺、760位は感染症、761位はがん、762位は心疾患、763位は脳血管疾患、764位は肺炎、765位は腎臓病、766位は糖尿病、767位は認知症、768位は交通事故、769位は自殺、770位は感染症、771位はがん、772位は心疾患、773位は脳血管疾患、774位は肺炎、775位は腎臓病、776位は糖尿病、777位は認知症、778位は交通事故、779位は自殺、780位は感染症、781位はがん、782位は心疾患、783位は脳血管疾患、784位は肺炎、785位は腎臓病、786位は糖尿病、787位は認知症、788位は交通事故、789位は自殺、790位は感染症、791位はがん、792位は心疾患、793位は脳血管疾患、794位は肺炎、795位は腎臓病、796位は糖尿病、797位は認知症、798位は交通事故、799位は自殺、800位は感染症、801位はがん、802位は心疾患、803位は脳血管疾患、804位は肺炎、805位は腎臓病、806位は糖尿病、807位は認知症、808位は交通事故、809位は自殺、810位は感染症、811位はがん、812位は心疾患、813位は脳血管疾患、814位は肺炎、815位は腎臓病、816位は糖尿病、817位は認知症、818位は交通事故、819位は自殺、820位は感染症、821位はがん、822位は心疾患、823位は脳血管疾患、824位は肺炎、825位は腎臓病、826位は糖尿病、827位は認知症、828位は交通事故、829位は自殺、830位は感染症、831位はがん、832位は心疾患、833位は脳血管疾患、834位は肺炎、835位は腎臓病、836位は糖尿病、837位は認知症、838位は交通事故、839位は自殺、840位は感染症、841位はがん、842位は心疾患、843位は脳血管疾患、844位は肺炎、845位は腎臓病、846位は糖尿病、847位は認知症、848位は交通事故、849位は自殺、850位は感染症、851位はがん、852位は心疾患、853位は脳血管疾患、854位は肺炎、855位は腎臓病、856位は糖尿病、857位は認知症、858位は交通事故、859位は自殺、860位は感染症、861位はがん、862位は心疾患、863位は脳血管疾患、864位は肺炎、865位は腎臓病、866位は糖尿病、867位は認知症、868位は交通事故、869位は自殺、870位は感染症、871位はがん、872位は心疾患、873位は脳血管疾患、874位は肺炎、875位は腎臓病、876位は糖尿病、877位は認知症、878位は交通事故、879位は自殺、880位は感染症、881位はがん、882位は心疾患、883位は脳血管疾患、884位は肺炎、885位は腎臓病、886位は糖尿病、887位は認知症、888位は交通事故、889位は自殺、890位は感染症、891位はがん、892位は心疾患、893位は脳血管疾患、894位は肺炎、895位は腎臓病、896位は糖尿病、897位は認知症、898位は交通事故、899位は自殺、900位は感染症、901位はがん、902位は心疾患、903位は脳血管疾患、904位は肺炎、905位は腎臓病、906位は糖尿病、907位は認知症、908位は交通事故、909位は自殺、910位は感染症、911位はがん、912位は心疾患、913位は脳血管疾患、914位は肺炎、915位は腎臓病、916位は糖尿病、917位は認知症、918位は交通事故、919位は自殺、920位は感染症、921位はがん、922位は心疾患、923位は脳血管疾患、924位は肺炎、925位は腎臓病、926位は糖尿病、927位は認知症、928位は交通事故、929位は自殺、930位は感染症、931位はがん、932位は心疾患、933位は脳血管疾患、934位は肺炎、935位は腎臓病、936位は糖尿病、937位は認知症、938位は交通事故、939位は自殺、940位は感染症、941位はがん、942位は心疾患、943位は脳血管疾患、944位は肺炎、945位は腎臓病、946位は糖尿病、947位は認知症、948位は交通事故、949位は自殺、950位は感染症、951位はがん、952位は心疾患、953位は脳血管疾患、954位は肺炎、955位は腎臓病、956位は糖尿病、957位は認知症、958位は交通事故、959位は自殺、960位は感染症、961位はがん、962位は心疾患、963位は脳血管疾患、964位は肺炎、965位は腎臓病、966位は糖尿病、967位は認知症、968位は交通事故、969位は自殺、970位は感染症、971位はがん、972位は心疾患、973位は脳血管疾患、974位は肺炎、975位は腎臓病、976位は糖尿病、977位は認知症、978位は交通事故、979位は自殺、980位は感染症、981位はがん、982位は心疾患、983位は脳血管疾患、984位は肺炎、985位は腎臓病、986位は糖尿病、987位は認知症、988位は交通事故、989位は自殺、990位は感染症、991位はがん、992位は心疾患、993位は脳血管疾患、994位は肺炎、995位は腎臓病、996位は糖尿病、997位は認知症、998位は交通事故、999位は自殺、1000位は感染症

いで歯科医院 047-340-3718

いで歯科医院 047-340-3718

いで歯科医院 047-340-3718

ジュエリーの修理・リフォーム ゴールドストーン 047-710-6346



松茸とかにの供宴

おもてなし期間 10月31日(水)まで



※かにと松茸の炭火焼は二人前です

松茸の香りと
かにの芳醇な旨さを
炭火焼で味わう

大感謝祭優待企画

おもてなし期間 9月30日(日)まで

通常 ~~8,980円~~ → **6,980円**
(税込9,698円) (税込7,538円)

錦木 (にしきぎ)

※「錦木」は二人前からのご注文となります。

- 小鉢二種 ●サラダ ●刺身 ●かにと松茸の土瓶蒸し
- かにと松茸の炭火焼 ●かにと松茸の天ぷら ●寿司 ●お椀 ●デザート



レディース御膳 **2,000円** (税込2,160円)
※会員様当日入会OK



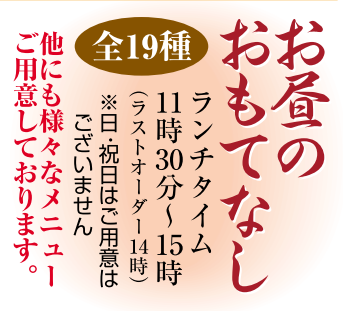
寿司ランチ **1,800円** (税込1,944円)



かに茶漬けランチ **1,680円** (税込1,814円)



かに天重ランチ **1,880円** (税込2,030円)



全19種 お昼のおもてなし
ランチタイム
11時30分～15時
(ラストオーダー14時)
※日・祝日はご利用は
できません



かにセイロランチ **1,880円** (税込2,030円)



四季彩御膳 **1,680円** (税込1,814円)



かに釜飯御膳 **2,400円** (税込2,592円)
※釜飯は炊き上りに
20分程お時間を
いただきます



かに小鍋御膳 **2,400円** (税込2,592円)

炊きたての
香り豊かな
松茸とかにの釜めし



おもてなし期間
10月31日(水)まで

松茸とかにの秋膳

ランチタイム
1日30食限定
11:30～15:30
(LO14:00分)
※日・祝のご用意は
できません

ランチ松茸御膳 紅葉 (もみじ)

2,980円 (税込3,218円)

法事・慶事のお集りには
松茸とかにづくしが
おすすめです

かに料理
松戸甲羅本店

松戸市紙敷 1-25-1

TEL. 047-383-6661

ご予約は50名様まで承ります

年中無休 駐車場完備

甲羅本店HP...

<http://www.kora-honten.jp>



無料送迎バス承ります

クーポン

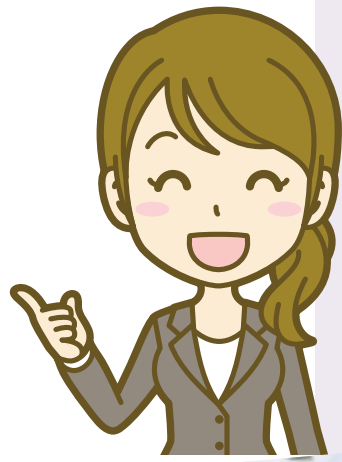
店内でお食事のお客様
※クーポン1枚で1グループ5名様まで
コーヒー1杯サービス
(アイス・ホット)

※他のクーポンとの併用不可
有効期限：9月7日(金)～9月30日(日)まで

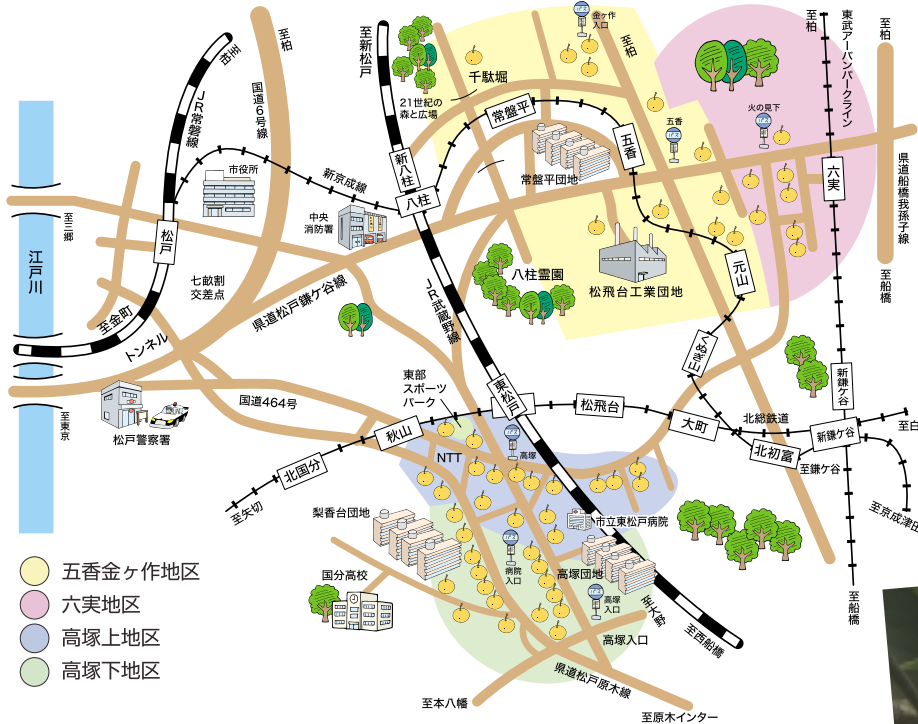
10名様より
ご送迎致します。
詳しくはお問い
合わせ下さい。

松戸観光案内所って どんなところ？

松戸観光案内所は平成29年7月1日に松戸駅西口にオープンし、これまでに1万人以上の方に来館頂き、松戸市のイベントや観光情報の発信を行っています。



今の時期は市内外から松戸の梨を求めて多くの問い合わせが入っています。



案内所にはたくさんのパンフレット
お気軽にお越しください



山崎直子さんが宇宙から持ち帰った種から咲いた「宇宙アサガオ」



松戸の梨は直売やもぎ取りでほぼ完売してしまい、あまり市場に出回らない人気の梨ですので、ぜひご家族で梨園に訪れて味わってみてはいかがでしょうか。



百箱寄附セレモニー

松戸市の観光梨園では毎年松戸市に百箱寄附を行っており、今年は8月24日に市役所でセレモニーが行われました。



また、2020年東京オリンピック・パラリンピックのホストタウンであるドミニカ共和国とは、松戸の梨の苗木をドミニカ共和国に植樹したり、ドミニカ共和国から松戸の梨園に研修に来るといった交流もしています。



観光案内所では観光のご案内やイベント情報等の発信の他、案内所2階では毎月1回「千葉県産酒フェア」と称し、千葉県産のお酒の試飲や購入ができるイベントも開催しています。



次回の千葉県産酒フェアは
9月22日～24日の3日間
11:00～18:00



一般社団法人
松戸市観光協会
松戸観光案内所

住 松戸市本町7-3
☎ 047-703-1100
営 10:00～18:00
休 月曜日(月曜が祝日の場合は翌日)、年末年始

ホームページやSNSでも随時情報を発信をしていますので、ぜひご覧ください！

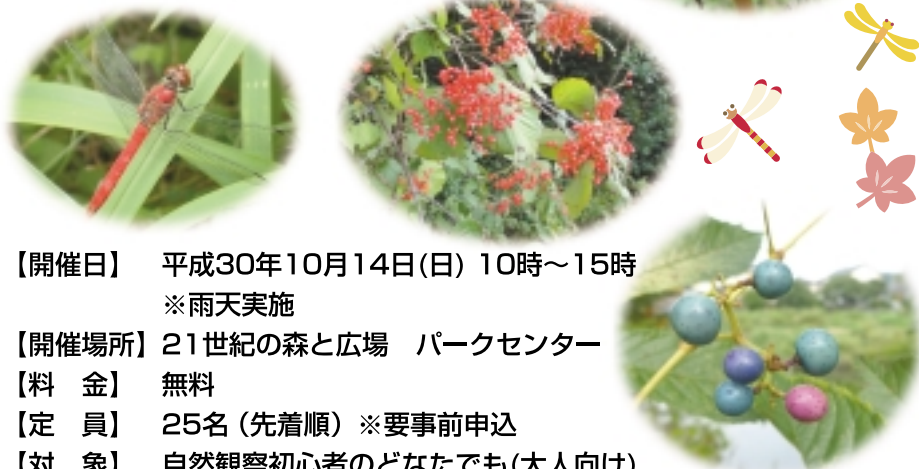


秋のUKIUKI イベント情報

自然観察入門講座(秋編)

旅するタネと秋の虫たち

午前はスライドでタネの知恵や秋の虫について学び、午後は実際に野外で自然観察をじっくりと楽しみましょう。



- 【開催日】平成30年10月14日(日) 10時~15時 ※雨天実施
- 【開催場所】21世紀の森と広場 パークセンター
- 【料金】無料
- 【定員】25名(先着順) ※要事前申込
- 【対象】自然観察初心者のどなたでも(大人向け)
- 【持ち物】雨具、飲物、弁当(レストランあり)、あれば虫メガネや双眼鏡
- 【講師】東葛しぜん観察会 ※9月15日より受付開始

※こちらの自然観察入門講座は、季節毎の自然をテーマに年4回実施し、今回は秋編となります。

申し込み先
21世紀の森と広場管理事務所
TEL.047-345-8900

よこすかウインドアンサンブル 第58回 演奏会

アメリカンクラシックの軌跡

【日時】2018年9月24日(月・祝)
午後2時開演(1時半開場)

料金
無料
(全席自由席)
申込不要

【場所】森のホール21 大ホール

【演奏】よこすかウインドアンサンブル

【指揮】黒田尚宏 / 波多野好美

【曲目】

- ◆第1部
 - 「キャンディード」序曲(バーンスタイン)
 - エル・サロン・メヒコ(コーブランド)
 - 舞踏会の美女(アンダーソン)
 - 歌劇「ボーギーとベス」セレクション(ガーシュウィン)
- ◆第2部
 - スワニー(ガーシュウィン)
 - スーザ・マーチ・メドレー
 - メモリーズ・オブ・ヘンリー・マンシーニ
 - 「ウエスト・サイド・ストーリー」セレクション(バーンスタイン)

【主催】よこすかウインドアンサンブル
【後援】松戸市教育委員会 (公財)松戸市文化振興財団
松戸市音楽協会 松戸市器楽連盟

お問い合わせ 090-6037-3673 (団長/渋谷)
合 合 合 yokosukawind1986@gmail.com



※駐車場1回500円
※駐車場は混雑する場合があります。あらかじめご了承ください。

第1回 花の丘防災フェスタ 2018

遊びながら家族や友達と一緒に
防災・減災について学びましょう!!

2018年9月30日(日) 10:00~15:00

【会場】都市の景Bゾーン 雨天決行(一部縮小)

スタンプラリー
スタンプ3つ集めると
「ダンボール迷路で暗やみ体験」または
ケミカルライトをプレゼント

- 配布場所：アーバンフラワープラザサインフォメーション前
- 時間：スタンプカード配布 10:00~11:30 12:30~14:30
※ケミカルライトプレゼントは無くなり次第終了

ダンボール
キャタピラ

火災時に煙を吸わないよう
姿勢を低くして
避難することを学びましょう!

- 場所：イベント広場
(雨天時アーバンフラワープラザ2階回廊)
- 時間：10:00~12:00 13:00~15:00

ダンボール迷路で暗やみ体験

ペットボトルに入れた
ケミカルライトの明かりで
ダンボール迷路にチャレンジ

- 場所：2階多目的室
- 時間：10:30~12:00
13:00~15:00



同時開催 ガールスカウト カフェ2018 カフェ de 防災

- 身近な物を使って防災時に役立つガールスカウトならではの工夫や知恵が学べます。
- 緊急災害時に役立つ技術や知識を盛り込んだゲームなど。

お問い合わせ先 北総花の丘公園 管理事務所 印西市原山1-12-1
TEL.0476-47-4030

松戸モリヒロフェスタ

~ おいしい・たのしい・おしゃんてい ~

2018年11月23日(金祝)・24日(土)・25日(日) 3日間

【場所】21世紀の森と広場「光と風の広場・水とこかげの広場」

【時間】10:00~16:30 ※雨天決行、荒天中止

◆「中華蕎麦 とみ田」富田治PRESENTS 松戸ラーメンサミット

日本一並ばないと食べられないお店、松戸市有名ラーメン店「中華蕎麦とみ田」店主、富田治氏監修によるラーメンサミット。出店数6店舗。



◆松戸集まるしえ

松戸市内飲食店やキッチンカーによる飲食物の販売、農作物や手作り品・雑貨の販売等合計約30店舗が出店「おいしい」「たのしい」大集合!



◆アウトドアエリア

日本全国のアウトドア、旅をテーマとしたお店が集います。また、アクティビティから体験会、デモンストラレーションを開催。さらに、スイーツ主体のキッチンカーが大集合。ピクニック気分親子の笑顔が満載なエリアです。



◆その他たくさんのイベント開催

詳しくは、21世紀の森と広場 イベント情報 [検索](#)

お問い合わせ先 21世紀の森と広場 管理事務所
TEL.047-345-8900

ServiceMASTER
ダスキンのハウスクリーニング
 自分では落とせない汚れ「プロのおそうじ」におまかせください!
 ◎お見積は無料 ◎ご成約の方には→**ダスキン松戸のみの特典**
台所用スポンジ1個入プレゼント
 エアコン・レンジフード・浴室・キッチン 洗面所・トイレ・洗濯機...サービスは他にも!!
 お気軽にお問い合わせください。



シックなモトーン
 元気なビタミンカラー
抗菌タイプ 丈夫で長持ち、経済的!
台所用スポンジ 3色セット550円 1個入194円
スポンジ1個からお届けします

ダスキン 松戸 **フリーダイヤル** ハロー 暮らし よい
0120-86-94-41
 「ウキウキを見た」とお伝え下さい。

住 松戸市二十世紀が丘萩町105
 営 9:00~17:30 休 土曜・日曜・祝日

金製品・ダイヤモンドに強い!
 昭和24年創業。TV、雑誌、電車などでなじみの「質」と「買取」の店。
買取や質お預かりは、信用と実績の「質えぐる」へ!



質店のご利用にあたり、分からないことや不安なことは、三代目店主が丁寧に説明いたします。

質えぐる 松戸市金ヶ作 408-73
 営 9:00~19:30 休 水曜・第3火曜
TEL.047-387-1534

至常盤平 五香駅 東口からすぐ
 至常盤平 五香駅 東口からすぐ
 至常盤平 五香駅 東口からすぐ

UKIUKI クーポン
 お見積りに来て頂いた方
 取引成立・不成立に関わらず
BOXティッシュプレゼント
 有効期限：平成30年9月30日迄

ゴルフレッスン 本気で上達したい方、3ヶ月で結果が出せます!
会員募集中!!

会費月額 (入会金なし)
 男性 **10,000円**
 女性 **5,000円**

筋力トレーニングで 飛距離UP+体力UP
 例えば：1年で-10kg とても健康でスリムになった方も

初心者 大歓迎 1日無料体験 実施中

新ブランド「ジャン=カルロ」取扱い店
30bit スリービット
 〒270-2204 松戸市六実1-52-2 駐車場完備
047-385-8181

ゴルフに関するお悩み相談 毎週土曜 16:00~
 無料談話室有 要予約

夏バテ予防、健康的なダイエット!!
 食事、代謝「夏バテ防止」しっかりサポートします!!

無料カウンセリングキャンペーン お客様満足度 **98%**
簡単! 3つのステップ
 ① 目の5つのツボで食欲を正常化し、代謝アップ!
 ② 3食しっかり摂るなどの栄養アドバイス
 ③ 無料アフターフォローでリバウンドしにくい

写つぽ施術料 チケット制
1回 2,160円 別途材料費

信田オーナー 40代
 8ヶ月で **-35.8kg!**
 体重 85.3kg → 49.5kg
 体脂肪 43.3% → 21.2%
 ウエスト 101.3cm → 66.4cm
 ※効果には個人差があります。

写つぽダイエット専門サロン
Rose Quartz
 日本整体医学協会認定サロン 基礎医学士
0120-983-633
 ローズクォーツ八柱

八柱店 松戸市日暮1-3-13八柱ビル4F
 八柱駅・新八柱駅 ローズ100m
 徒歩1分!
 営 10:00~20:00 (時間外応相談)
 休 不定休

UKIUKI クーポン
 ①無料カウンセリング
 ②ダイエット体験1回無料
 ③ご契約者の方に記念品プレゼント!
 有効期限：平成30年9月末日まで

UKIUKI写真館 私のファミリー おもしろ写真大募集!!

お孫さん、お子さん、ワンちゃん、ニャンこちゃんなど...
 胸キュンするカワイイお写真や、とっておきの変顔写真
毎日ガウキウキしちゃうようなおもしろ写真お待ちしております!

応募はメール添付、または封書で (プリントした写真をお送りください)
 写真は加工いたしませんので、掲載可能なオリジナル写真をお送りください。ご応募いただきました写真(又はデータ)はUKIUKI紙面掲載のみの使用とし他の用途では使用いたしません。ご応募いただきました写真(又はデータ)は返却いたしません。ご了承ください。

応募先 **UKIUKI編集室「私のファミリー写真応募」係**
 〒277-0053 柏市酒井根5-4-10 メール: ukiuki@yusmedia.co.jp

UKIUKI編集室より みなさまの情報をお待ちしております

あなたのお気に入りをお教えください!!

【応募方法】
 あなたのお名前・郵便番号・住所・電話番号を明記の上、応募したい情報をハガキ・メール・FAXにてご応募ください。
 ※石碑やお店などは、住所(おおよその場所でもOK)を付記してください。

【応募先】
 UKIUKI編集室「情報募集」係まで
 〒277-0053 柏市酒井根5-4-10
 FAX...04-7176-2100
 E-mail...ukiuki@yusmedia.co.jp

UKIUKI写真館 私のファミリーに ご応募ありがとうございます!

うらめしや~ (笑)
 この色のアールがニャンともいい感じ!

おかあさん おやつまだニャ~?
 シャボン玉デビューにうっとりさん♪
 ガツガツ...あつという間にたいらげたワン
 おじゃおじゃ...
 腹一杯ですごぶる眠いゾ ちょっと失礼ワン

貸収納 ストックハウス八ヶ崎
入庫者募集!! ¥6,264~ 8タイプ全78室
 ●24時間使用可 ●エアコン ●セキュリティシステム完備
随時室内見学できます

STOCK HOUSE HACHIGASAKI

現地案内図
 ニッポ ビックA スリーエフ 千葉トヨペット 八ヶ崎交差点 馬橋立体入口 至松戸 至八ヶ崎

ホームページ <http://hops-stockhouse.com>
 松戸市八ヶ崎 7-29-3

全館 新入庫者に賃料1ヶ月無料 ※条件有

6タイプ全156室 ストックハウス 北小金
8タイプ全104室 ストックハウス 光ヶ丘

北小金南口駅前通り **五大ホーム(株)** **047-345-4311** 9:00~17:00 水曜日定休

8タイプ全112室 ストックハウス新松戸
 申込先 **太陽ハウス(株)** **047-343-7000** 水曜日定休

●「お店の営業案内」ページに譲ります。希少レコード売ります。など。使いはあなた次第です。

合同版1行12000円
松戸全域へ情報発信！問い合わせは編集室へ
04-7176-2747

文字広告欄
「ミニミニ広告」大募集！
例えばこんな使い方！

UKIUKI!
次号発行のお知らせ

次号のUKIUKIは、
9月21日(金)となります。
UKIUKI編集室



食べごろのポポー 9月中旬

ポポーは、見た目も味もトロピカルフルーツのようにですが、パンレイシ科の中で唯一北米原産の果樹です。外見はアケビに、種は柿に似ているためアケビガキの別名も。アメリカではカスタードアップルとも呼ばれ、パナナとマンゴーをミックスしたような独特の風味と食感が特徴です。



幻の果実 **ポポー**



まだまだ青いポポー 7月中旬

とと短期間。実の柔らかさを感したら摘み、2、3日後が食べ頃とのこと。湯浅さんのポポーが市内の農協直売所やスーパーなどの地元生産者コーナーなどに並び始めて10年以上になります。無農薬で栽培されている果実というのも魅力ですね。

明治時代、日本でも栽培が始まったというポポー。寒さに強く、病害虫の心配も無いので栽培が容易な反面、収穫後は追熟が進み、日持ちしないため市場で流通しにくく、幻の果実と言われるています。でも、このポポー、松戸でも味わえるのです。私自身、子どものころ食べれていたポポーに、何十年振りかです市内で再会した時は大感激！

紙敷の湯浅農園には5品種、30本のポポーの木が茂っています。収穫期は9月上旬から半月ほどです。湯浅農園



よいのかも? (Nono) ◎取材協力/松戸市紙敷3丁目31-1

見逃した人気コーナーをもう一度

パソコンで見る
「Web UKIUKI」

<http://www.webukiuki.com/>

または

上記URLより過去のウキウキ紙面を閲覧することができます。「毎回必ずファイルしていたのに…」「もう一度見たい!」などという方は必見! 新たな発見があるかも!

*一部閲覧できない号もございますが随時閲覧可能となりますので、予めご了承ください。



OPEN!!
リサイクルショップ
emmy

オープン記念
買取10%UP
お買上げ10%OFF
家電製品強化買取中!
(冷蔵庫・洗濯機など)

出張買取OK!

リサイクルショップ emmy
住 松戸市小金原3-17-15 不定休
営 11:00~20:00 (都合により異なる場合有)
☎ 080-9983-2384

今が **子ども英会話を**
スタートするチャンス!

秋キャンペーン10月スタート生受付中

9/29 までのお申込みで
月謝10月分 **無料**
(グルーブレス)

期間限定
入学金全額 **免除**
(通常10,000円/税抜)

応援 **5ヶ月間月謝半額**
10月スタート18ヶ月コース(グルーブレス)では、11月から5ヶ月間の月謝を半額とさせていただきます。
※初月(10月)の月謝は無料とさせていただきます。

同時 **今すぐ始められる**
受付中 **おためしレッスン**
募集定数になり次第締め切らせていただきます。

アミティー 馬橋校 住 松戸市西馬橋1-14-7
パレス馬橋1F
☎ 047-312-0033
●受付10:00~19:00 (火~土曜) ●休/日・月曜
レッスン内容・授業料など、詳しくはHPをご覧ください。

UKIUKI編集室からのお願い

いつも「UKIUKI」をご愛読いただき誠にありがとうございます。「読者プレゼント応募」に関してのお願いです。ご応募いただく際に、お名前、ご住所、お電話番号(宅急便で送る際に必要)の明記がない方がいます。せっかくご応募いただいても当選商品をお送りすることができません。必ずご記入お願いいたします。また、プレゼントの種類が多数ある場合は商品名や番号を必ずご明記ください。メールでの応募の場合は件名に「UKIUKI読者プレゼント」とご記入ください。いつもたくさんのご応募ありがとうございます。今後ともUKIUKIを宜しく願っています。

UKIUKI編集室

UKIUKI! 読者プレゼント 応募締切...9月18日(火)必着

必ずご希望の番号をご記入の上、ご応募ください。

① **すがおい農園様より**
商品引換券500円分
10名様

園芸鉢物・草花・苗木生産販売・ガーデニング用品一式

すがおい農園
住 松戸市五香8-27-2
営 9:30~17:30
休 年中無休

※写真はイメージです

② **松戸混声合唱団様より**
第20回定期演奏会
~歌の翼にのって~
招待券 **5組10名様**

日時: 10月8日 14時 開演
会場: 森のホール21 大ホール
演奏曲目
F.シューベルト「ミサ曲第5番」ほか
指揮: 横山和彦、ソリストは S: 横山和美、
A: 小川明子、T: 山本耕平、B: 伊藤純。
管弦楽は、現在活躍中の精鋭メンバーで編成した「ナナ・チェンバー・オーケストラ」です。

UKIUKI編集室より

③ **6LEDライトバー**
5名様
※色は選べません

④ **UKIUKI**
コットンバック
5名様

⑤ **UKIUKI**
ボールペン
5名様
※色は選べません

⑥ **UKIUKI**
箸
(スライドケース付)
5名様

⑦ **カスタム**
タンブラー
5名様
※色は選べません

応募方法

- 好きなコーナー
- 興味のないコーナー
- 今後取り上げてほしい内容
- UKIUKIクーポンをお使いになったことのある方はクーポンの利用先
- 購読している新聞名
- ご希望の商品(①~⑦)

郵便番号・住所・氏名・電話番号・年齢・職業をお書きの上、UKIUKI編集室「読者プレゼント」係までハガキ・メール・FAXで応募ください。なお、プレゼントの当選は発送をもって代えさせていただきます。今後とも「UKIUKI」を宜しく願っています。

UKIUKI編集室
〒277-0053 柏市酒井根5-4-10
FAX...04-7176-2100
E-Mail...ukiuki@yusmedia.co.jp

※ご応募いただきました氏名等の個人情報はプレゼント当選発送のみ使用し、他の用途では使用いたしません。また皆様のご意見はより良い紙面作りに役立させていただきます。

新しい 畳で快適生活
 畳・ふすま・クロス など細かい事から
全面リフォーム まで承ります
 見積り、お気軽にお電話ください。
信頼 実績 高い技術力
 松戸特別技能功労賞受賞
有 池田 畳店
 松戸市新松戸4-188
 TEL 047-344-7863

どんな車でも 引き取ります
 CAR service M garage
高価買取
出張査定無料
廃車無料
 お気軽に お電話下さい
 TEL.047-700-5886
タイヤ交換特価!!
M garage
 エム ガレージ
 住 松戸市秋山365-3
 営 10:00~19:00
 休 水曜日
<http://m-garage.spcar.jp/>

おいしいコーヒー 愉し
 みませんか!
 昨年11月小金原にオー
 プンした珈琲専門店「自
 家焙煎珈琲 ブリュッケ」
 コーヒー本来の旨味と香
 りを愉しんで頂くため
 焙煎の直後にハンドピッ
 ク (味を損なう元
 を一粒一粒手で取
 り除く作業) を行
 い、焙煎したその
 新鮮なものをそれ
 ぞれの個性を
 引き出すように、
 浅煎りから深煎り
 まで煎りわけています。
 珈琲豆の種類も豊富で
 100g単位で注文する
 ことができます。お勧め
 は「ブリュッケブレンド」
 100g ¥650。コロ
 ニビア・グアテマラ・ニユ
 ーギニア使用のメイン
 レン下。もちろん店主さん
 に相談すればいろいろア
 ドバイスもしてくれます。
 店内のカフェで、淹れ
 たてのコーヒーを召し上
 がることもできますので
 美味しいコーヒーでゆつ
 たりとした時間を過ごさ
 れてはいかがでしょうか。
 テイクアウトで気軽に愉
 しみごこちもできますよ。
 日替りテイクアウト
 250円。夏季限定アイ
 スコーヒー350円。

ブリュッケ
 自家焙煎珈琲
ブリュッケ
 住所 松戸市小金原 2-13-8
 ☎047-382-5700
 営業時間 10:00~18:30
 (カフェ 17:30 まで)
 定休日/不定 (月曜日中心)
<http://www.kaffee-brucke.com/>

※価格はすべて税込価格 (KOB.A)

10年に一度が買い替えの目安!!
給湯器・風呂釜が大特価! メーカー3年保証
 マンション・戸建対応! (工事費・処分費・ガス接続費・税込)
 RUF-A2005SAW
 定価 31万4,496円 ▶ **全て込み 106,000円**
 大手メーカー「リンナイ」の最新型給湯器、オート追い焚き機能付20号マルチリモコンタイプを工事費・処分費・ガス接続費・税込込みで、定価31万4,496円がなんと特別価格の10万6,000円! 16号・24号フルオートタイプや他社製品も大幅値引! 10年に一度が買い替えの目安。台数に限りがあるので、丁寧に。専門業者なので、丁寧施工でアフターケアも万全! 都市ガス、LPガス等どんなガスにも対応! 出張・見積・点検は一切無料です。お気軽にお電話ください。
緊急工事もお相談ください!
 ※追加料金はありませぬ
 ※営業カス簡易内管登録済
市役所にてCM放映中!
 松戸・市川・柏・我孫子・習志野
リモコン付「リンナイ」最新型
 オート追い焚き機能付20号
(株) アクアガード
 松戸 柏 市川 鎌ヶ谷
 年中無休・365日工事受付OK!
 ☎0120-222-190
 「ウキウキを見た」とお伝えください
 [本社] 市川市大野町4-2180

プロアスリートも認める 痛みの我慢は損!
首・膝・股関節の痛みなど
 石川カイロ整体院
 同院の院長は、なんと元西武松沼投手に施術していた経験を持つ人物! 現在も、プロボウラー瀬尾さんやスポーツ選手がその確かな腕を求めて訪れるほど、信頼は厚い。
 腰痛・膝痛・股関節痛などの多くは、身体を支える骨格への負担により起る関節の歪みや狭さ、筋肉の硬さに関係がある。放っておくと痛みが慢性化したり、神経まで圧迫されてしびれを引き起こす場合もあるとか。
 同院では筋肉をほぐした後、関節の歪みを正すと同時に、狭くなった関節の隙間を広げ神経の通り道を広げるけん引施術までしてくれる!
 年齢や症状に応じての矯正や特殊なベッドによる施術をするため、体への負担や痛みはないうと評判です。気軽な話やすい先生ですので、相談してみてください!
UK UKクーポン
 初回7,000円→
3,500円
 2回目以降5,000円(税込)
 有効期限:2018年9月23日まで
石川カイロ整体院
 住 松戸市西馬橋蔵元町168 営 10:00~20:00
 休 水曜日、9/16(日)・17(月)
 ☎047-702-3805
 馬橋 石川カイロ 検索 有り 完全予約制

「エッ! いつの間に痩せたの~」 薬局で痩せる! 運動なしのダイエット!
 諦めていた方も、ヤせる迄私が集中サポートします! 気軽にご相談ください!
当店の痩せる4つの理由
 ◆筋肉ではなく体脂肪を落とす
 体重の中でも一番落としたい体脂肪を効率的に落とし、リバウンドしにくい体!
 ◆無理なくダイエットできる
 何ヶ月分! と多額のコース、ローンなどは不用! 必要なだけ、購入、使用が出来ます。
 ◆薬局だから安心、安全
 健康のプロであるダイエットカウンセラーや薬剤師がお客様の体質、ライフスタイルに合わせて、ご提案。
 ◆楽しくできる
 自分自身で試して成功した経験豊富なカウンセラーが楽しく痩せられるように一生懸命の手伝い。痩せた後も楽しく維持できるように体重調整のコツなどをダイエット期間中に沢山教えることも出来ます。
 オナー・薬剤師 菅原 玲子
 70才の私(菅原)もやせました。驚いたことに、靴のサイズが小さくなり、こんなところも落ちたのか、と驚きます。
2ヶ月で
 体重 **6kg減**
 体脂肪 **8.2%減**
 ウエスト **7cm減**
一度やせたらすつとそのまま。一生ものヤセ体験してみよう!
二の腕・お腹まわり・太もも・お尻を気にしていたみなさんが次々に目標を達成されています!
 やせたいと思ったら今すぐお電話を! ※要予約
今からでも間に合います!
目標 -5~-7kg (スピードダイエットです!)
子宝・耳鳴り・アトピーなど 体の不調 ご相談ください!
スマレ漢方薬局 住 松戸市日暮 1-19-1
 営 10:00~19:00
 ☎047-361-0721 休 日曜日 あり
 ※祝日は営業しています。

水戸街道きっての古刹「無病息災を祈願する、仁王さまの股ぐり」で知られています。(馬橋駅東口より徒歩3分)
萬満寺墓苑墓地分譲中 萬満寺にお墓が持てる 絶好の機会です
永代使用料 すべて含めて
墓石工事一式 93万円より
彫刻一式
消費税
 萬満寺 指定石材店案内事務所
日本墓地紹介センター株式会社
 担当連絡先 ☎090-1036-0950
 絆屋(はちや)
 本社 東京都足立区千住5-7-9 ☎0120-514-194
 【萬満寺墓苑概要】
 ●所在地/松戸市馬橋2547
 ●宗派/臨済宗
 ●私事は萬満寺住職が執り行うので安心です。
 ◎ご予算に応じてご希望の区画・設計承ります。
 ◎ご希望の彫刻も追加料金は不要です。
 ◎全額ローンも可能です。(低金利・簡単審査)
 ◎過去の宗旨・宗派は不問です。
 その他5㎡まで、色々な区画有ります。
南向きの多い第二次新区画を販売開始!
 (93万円例) (年間管理料1万円~)